

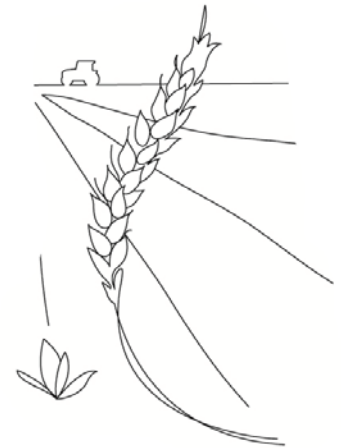
Bönsmyg *Bruchus rufimanus*

Förekomst, biologi, skadeverkan och bekämpning



Europeiska jordbruksfonden för
landsbygdsutveckling: Europa
investerar i landsbygdsområden

Lina Norrlund
Växtskyddscentralen Uppsala, Jordbruksverket
lina.norrlund@jordbruksverket.se
036-15 89 40



Var finns bönsmygen?

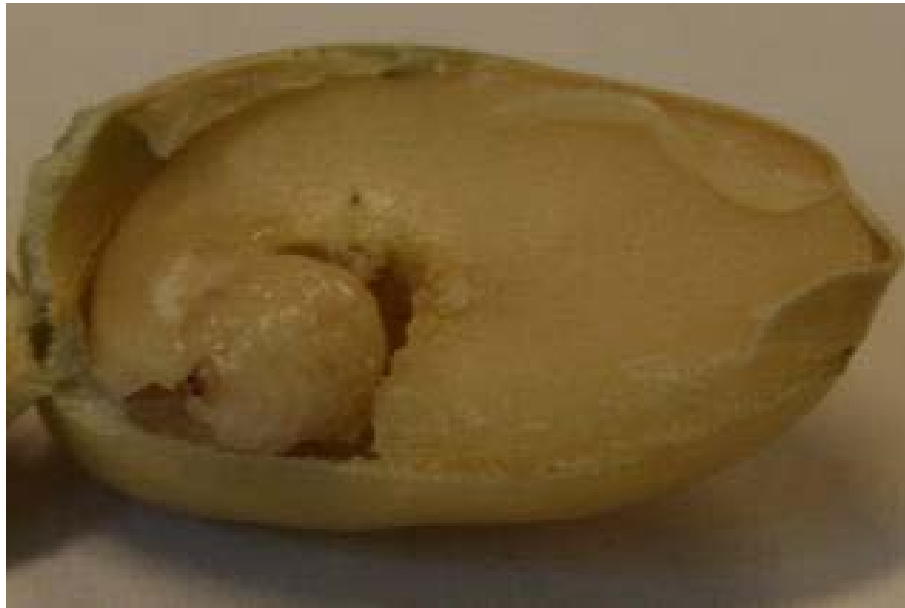
- Bestämdes första gången i Sverige 2008, i Skåne.
- Ökat och spritt sig sedan dess.
- Rapporter om kraftiga angrepp i Skåne 2009–2010, Östergötland 2014.
- I en enkät från 2015 svarade ca 40 % utsädesodlare att de noterat angrepp.

Hur känner man igen bönsmygen?



Adulten har orangea framben och inre antennleder.
Hårighet på ryggen gör den fläckig.

Både larv
och
puppa är
ljusgula





Bönsmyg,
fullbildad

Locket till
kammaren
där
förpuppning
en sker

Skalbaggens
utgångshål

Larvens
ingångshål

Livscykel bönsmyg



Övervintrar som adult i fältkanter, t.ex. under bark eller i växtrester.



Övervintrar i bönor



Förpuppning
sker inuti
bönorna

Larven
äter sig
in i
bönorna



Parar sig i fält
och lägger
ägg på nya
baljor



Bönsmyg i åkerböna

Inventering 2016 – Nationellt

- Bönsmyg i 70 % av undersökta fält.
- I genomsnitt 7 % angripna bönor (max 42 %).
- De största angreppen fanns i Västra Götaland.
- Utsädets angreppsgrad har spelat mindre roll för slutangreppet än andra faktorer.
- Inga säkra sortskillnader.
- Skördesänkningen marginell.

Bönsmyg i åkerböna

Inventering 2016 – Regionalt

Fyndplatser

- Trögden – 2015 och 2016. 2016 flera fält, upp till 12 % angripna plantor
- Vattholma – eget utsäde. Noterade hål 2015. 11 % i fältkant. Noterade inga skalbaggar i fältet i somras.
- Västerås – 5 %
- Fjärdhundra – endast en hålig böna hittades.

Skadeverkan - utsäde

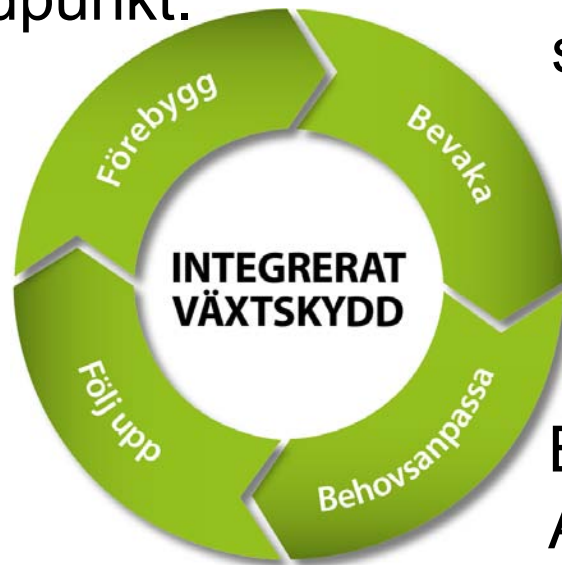
- **Större risk för mekaniska skador**
 - I ett prov med relativt låg tusenkornvikt och många trasiga bönor var grobarheten 60 % lägre hos angripna bönor*.
 - I ett prov där fina angripna bönor jämfördes med oskadda minskade grobarheten bara 6 %*.
- **Påverkan på grobarhet och skjutkraft**
 - Angripna bönor visade i genomsnitt 25 % sämre grobarhet och skjutkraft jämfört med oskadda bönor*.

*Sex skördeprover från 2016 har specialtestats av Utsädesenheten.

IPM för hantering av bönsmyg

Utsäde som är fritt från bönsmyg.
Undvika sådd i närheten av angripna
fält eller lagrade bönor.
Jordbearbetning.
Parasitsteklar och rovkvalster.
Sortval och sen såtidpunkt.

Observera bönsmygens
förekomst i fält i
förhållande till blomningen
samt temperatur. Leta ägg.



Gradera angrepp
i skörden.

Behövs bekämpning?
Anpassa tidpunkt och dos.

Bekämpning

Bekämpning i fält – förhindra äggläggning

Biscaya registrerat i Sverige.

Oljor och biologisk bekämpning.

Gasning i lager – förhindra spridning

Phostoxin