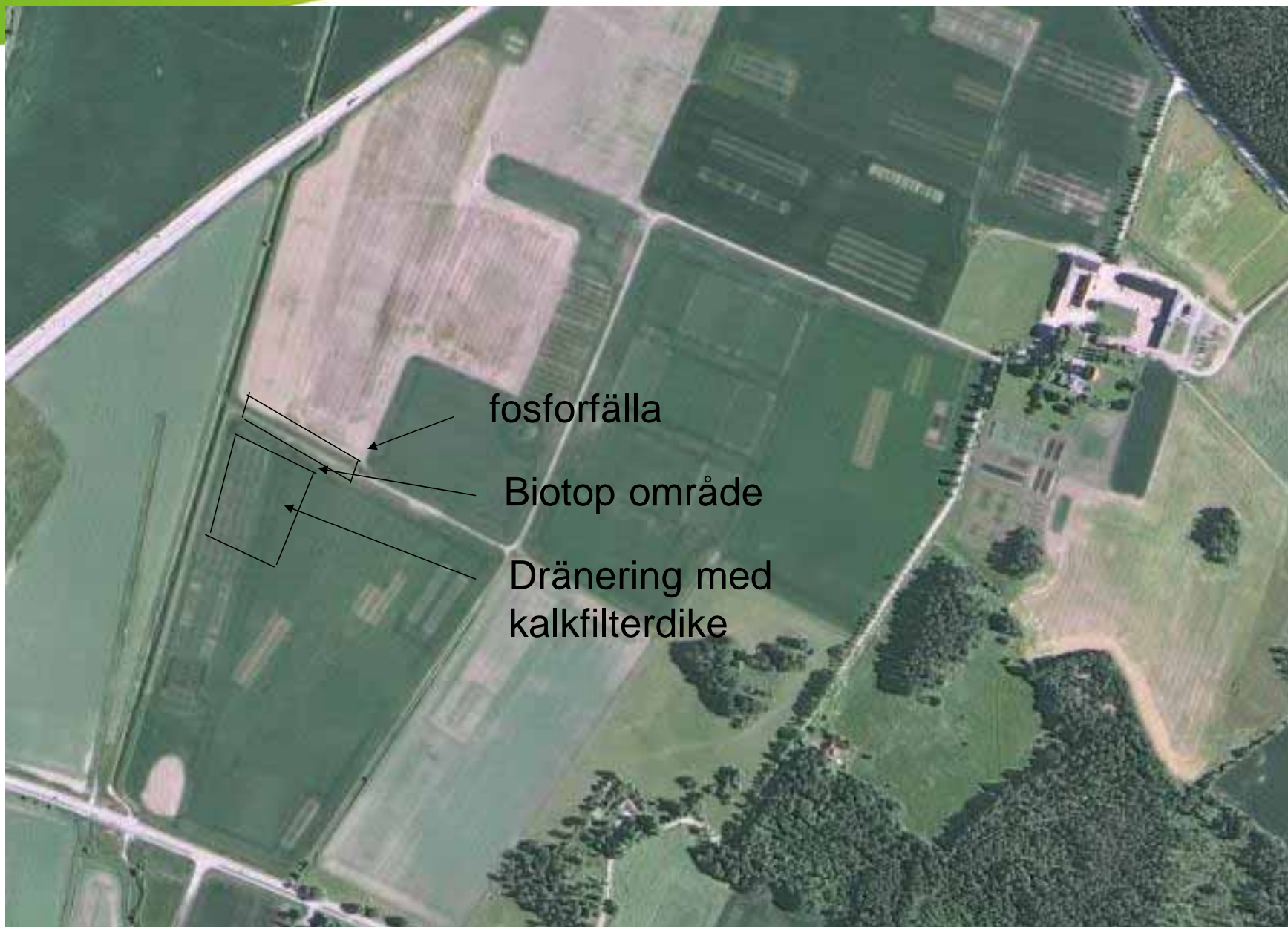


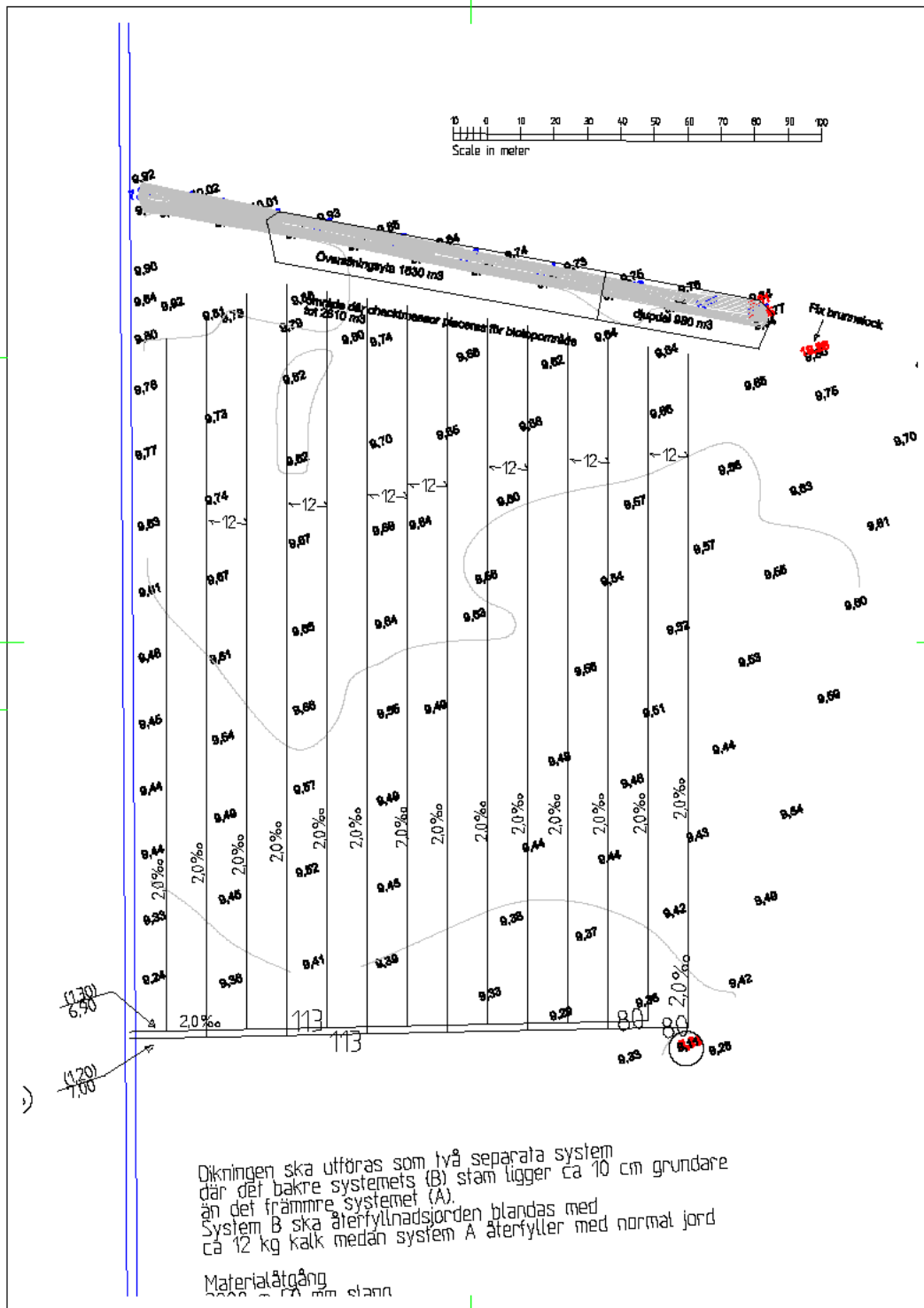


Hushållnings
sällskapet

Demonstrationsanläggning fosforåtgärder på Brunnby gård

David van Alphen de veer





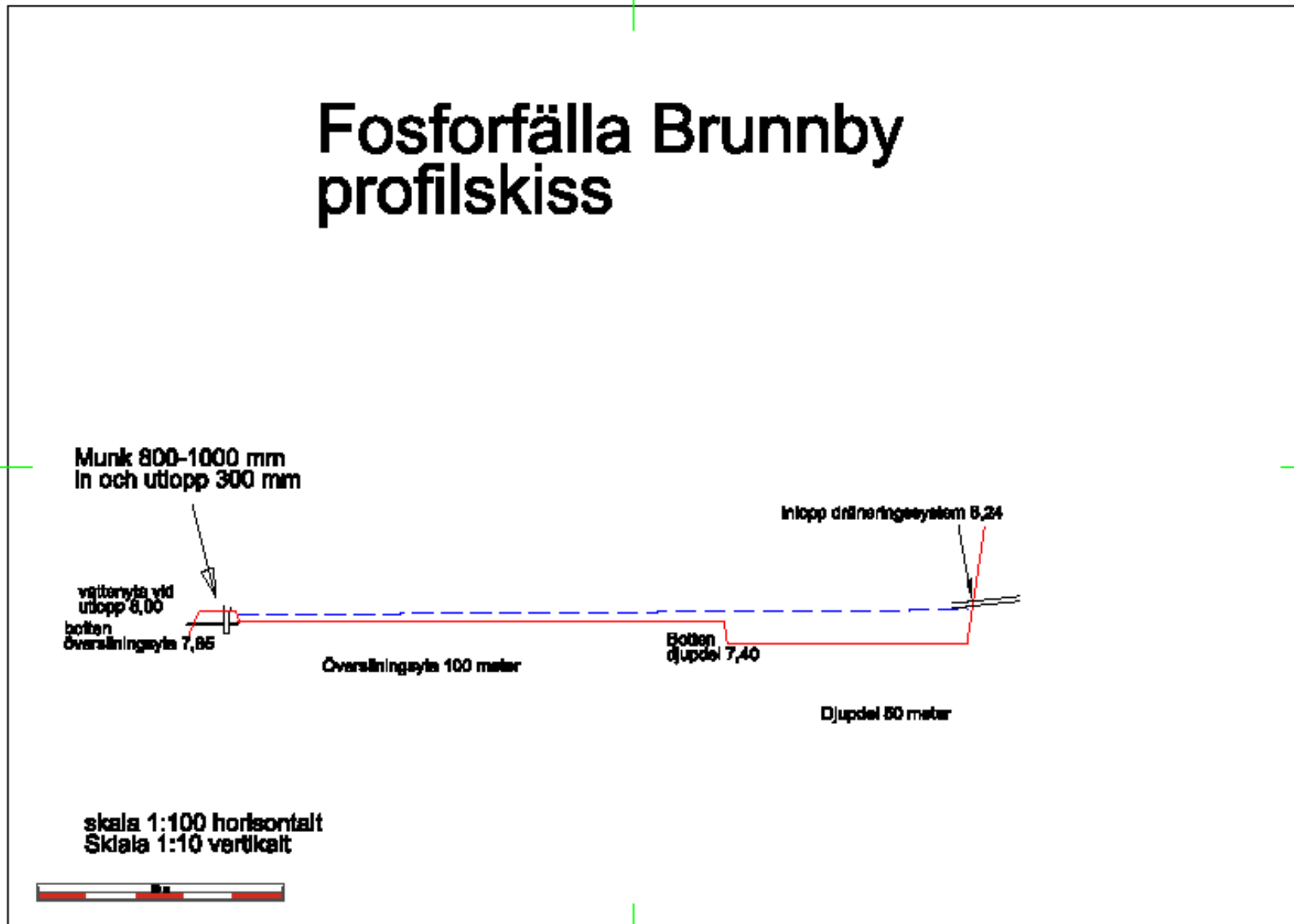
Plan över område med kalkfilterdike

- Två separata system på samma mark
 - Med inblandad strukturkalk i återfyllnadsjorden
 - Utan strukturkalk i återfyllnadsjorden
- Mängd strukturkalk är ca 12 kg/m

Fosforfälla



Fosforfälla Brunnby profilskiss



Fosforfälla



HS Konsult AB David van Alphen de Veer



Tack till:

- Hushållningssällskapet i Västmanland
- Västerås stad inom projektet fosfor 2012
- Länsstyrelsen