

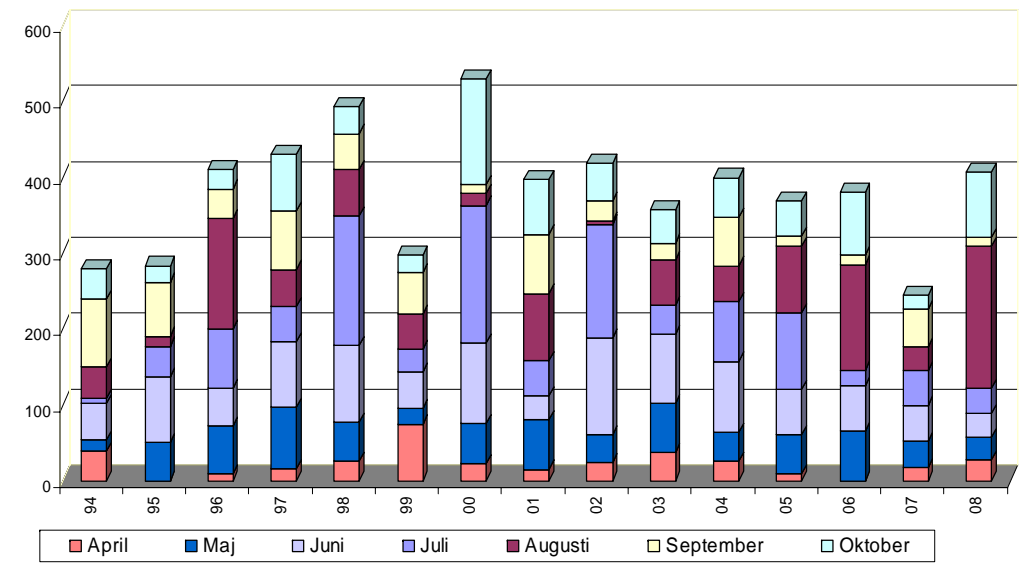


# Sortpresentation

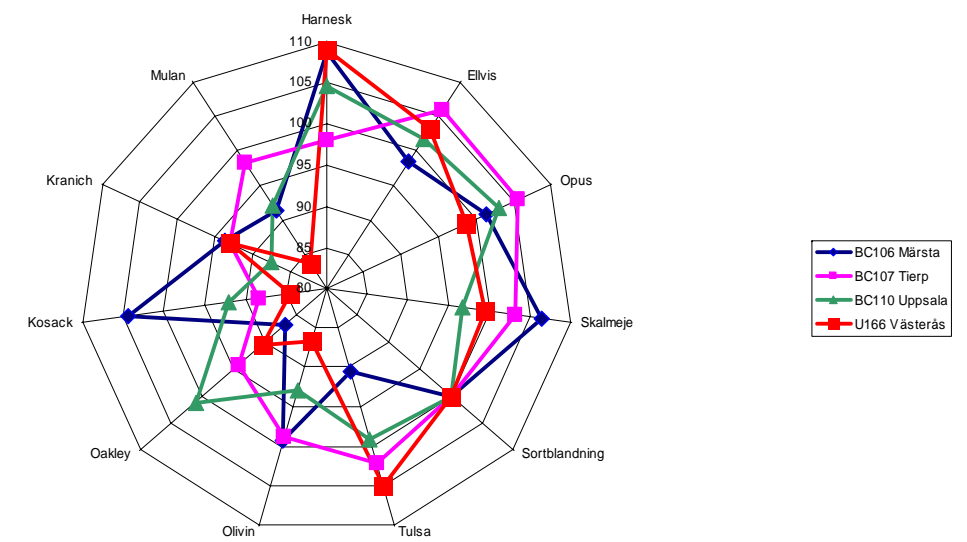
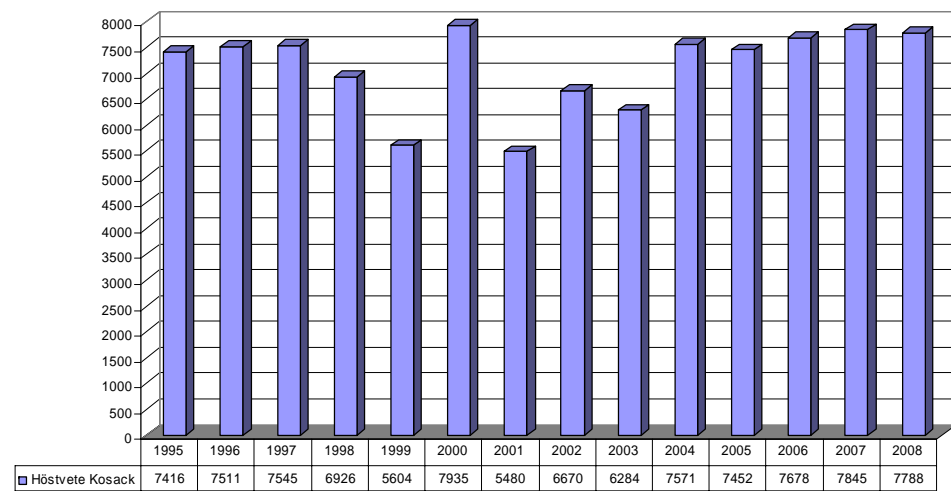
Anders Ericsson  
Hushållningssällskapet



Nederbörd Brunnby 1994-2008



Höstvete Kosack  
Årsvisa medelavkastningar i Sveaförsöken

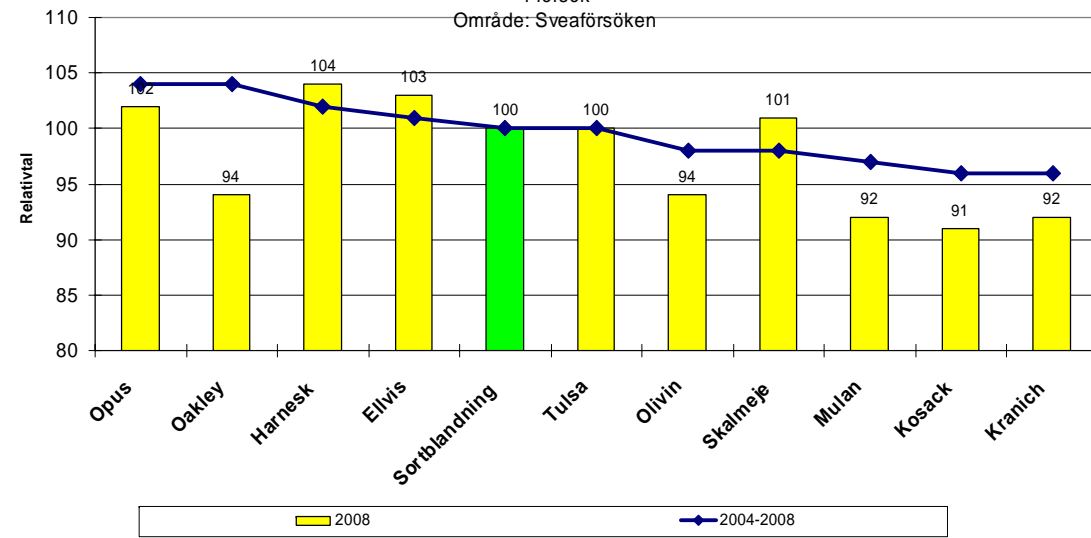




### Höstvete 2008

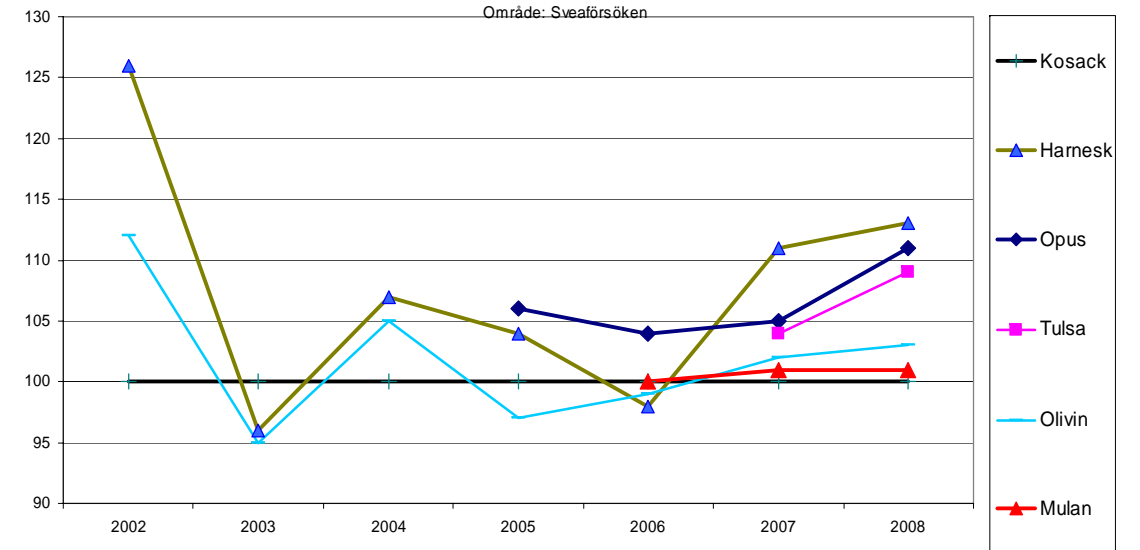
4 försök

Område: Sveaförsöken

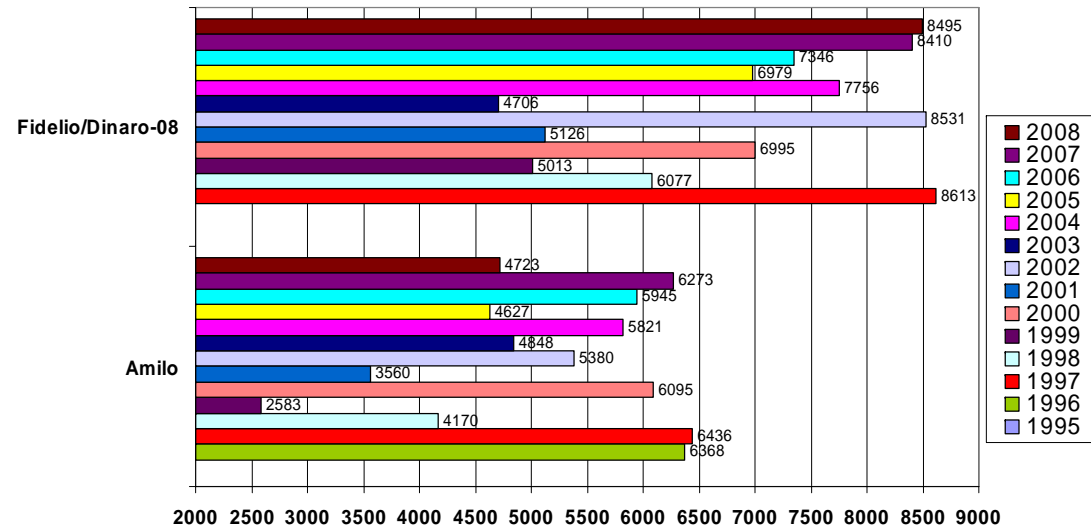


### Höstvete

Variation mellan år för olika sorter  
Område: Sveaförsöken



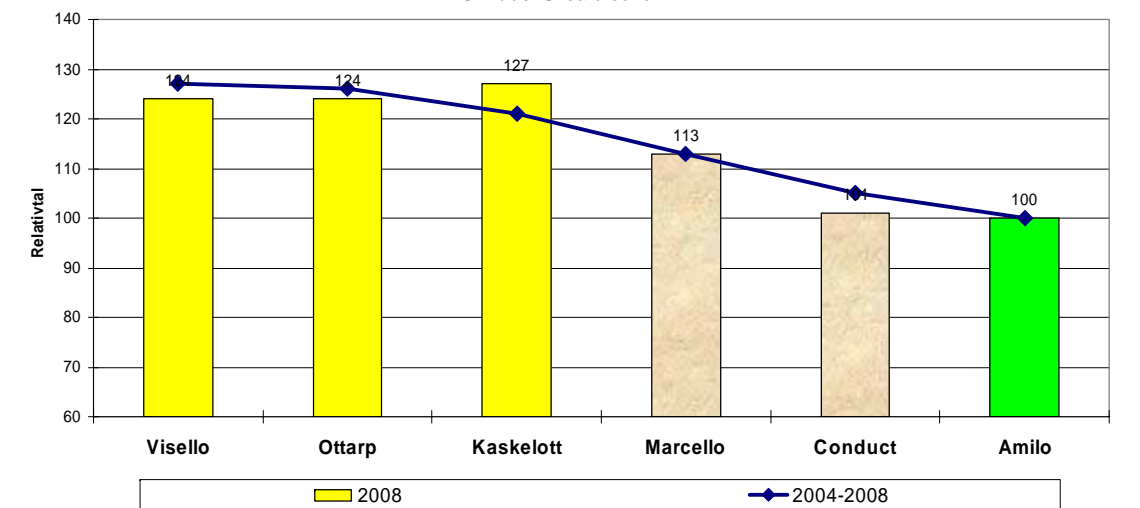
### Årsvisa medelavkastningar för höstsädens mätare 1995-2008 i Sveaförsöken



### Råg 2008

3 försök

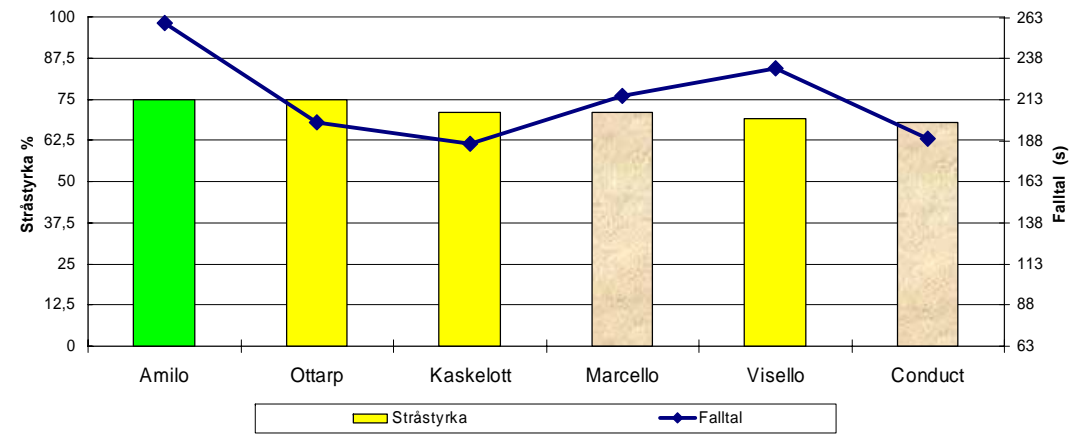
Område: Sveaförsöken





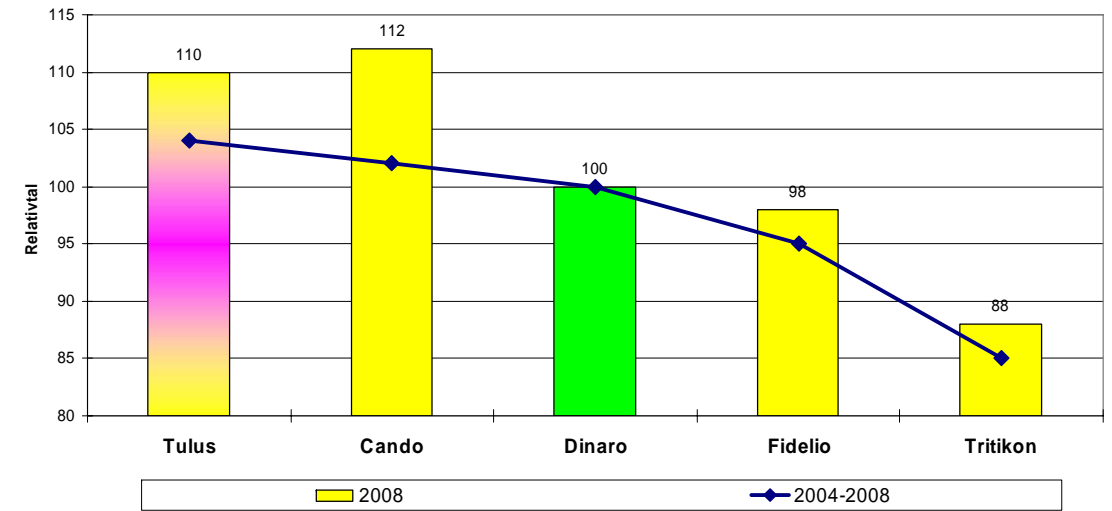
### Råg: Stråstyrka och falltal

Medeltal 2004-2008  
Område:  
A-G



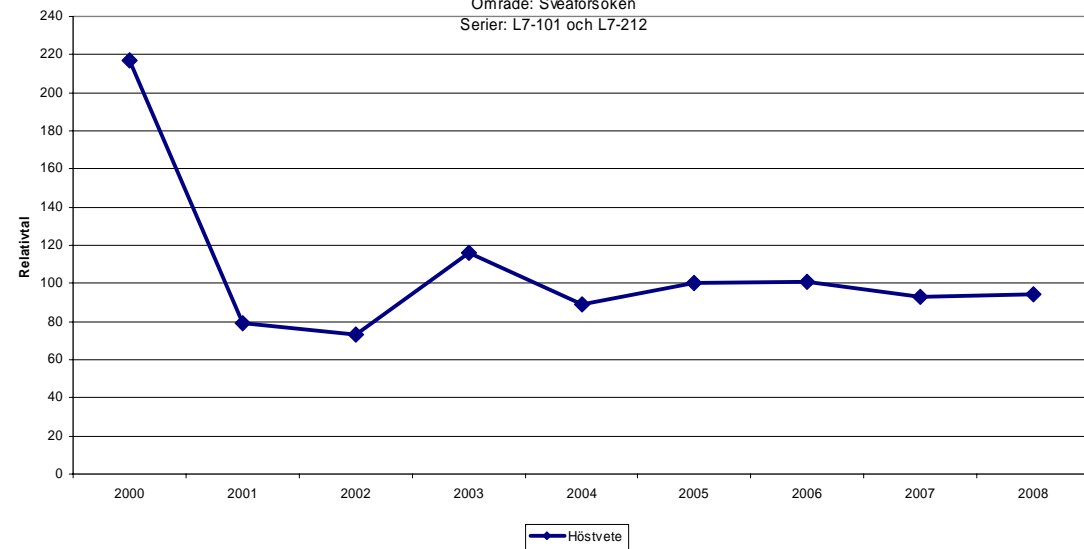
### Rågvete 2008

2 försök  
Område: Sveaförsöken



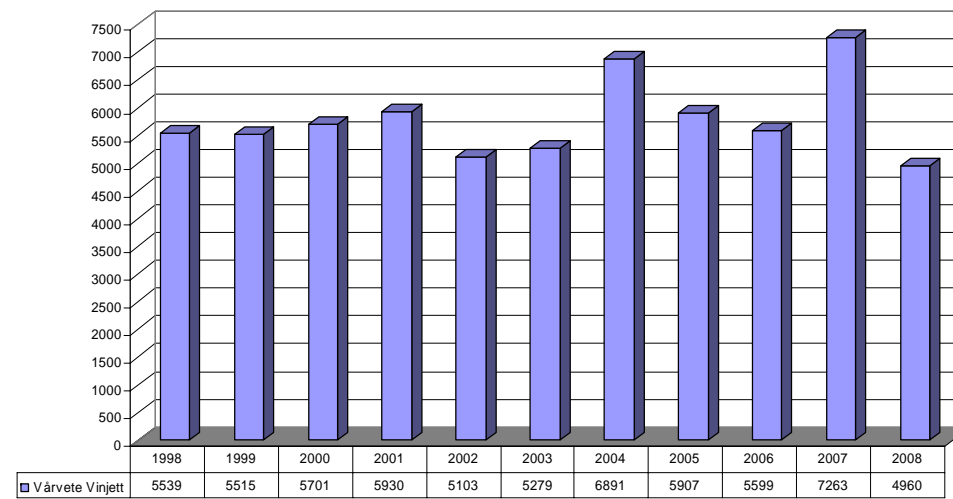
### Höstvete VS Rågvete

Rågvete = 100  
Område: Sveaförsöken  
Serier: L7-101 och L7-212



### Vårvete Vinjett

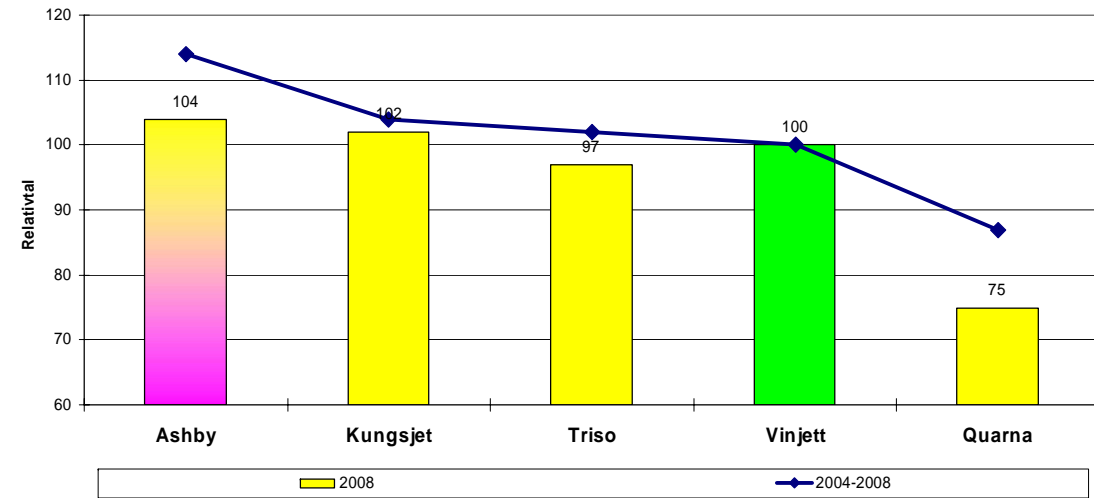
Årsvisa medelavkastningar i Sveaförsöken





### Vårvede 2008

2 försök  
Område: Sveaförsöken



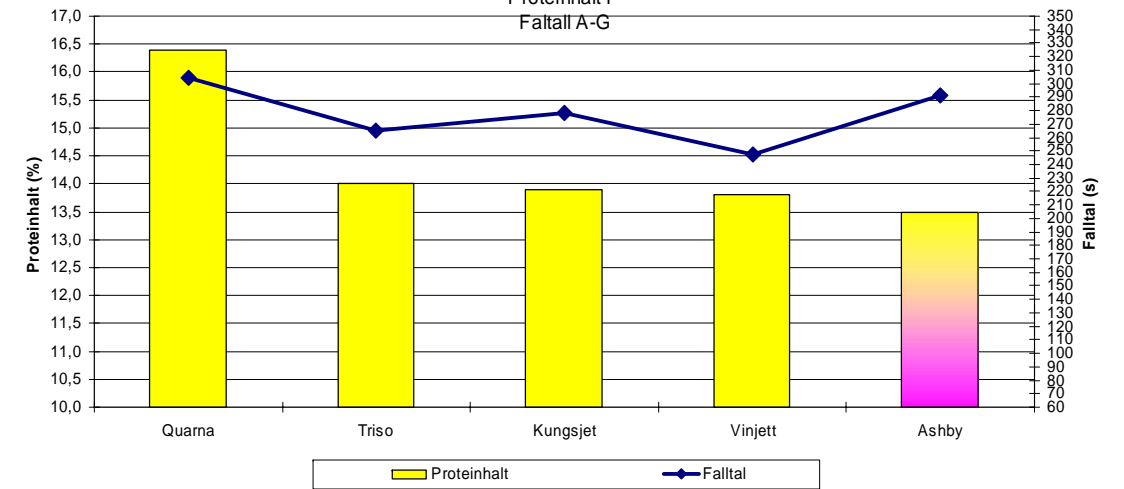
### Vårvede Proteinhalt och Falltal

Flerårsmedeltal 2004-2008

Områden

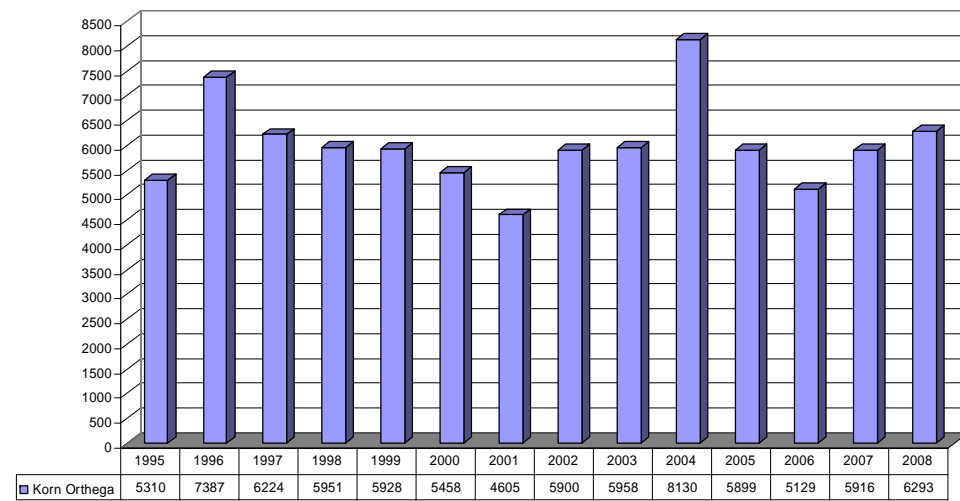
Proteinhalt F

Falltal A-G



### Korn Orthega

Årsvisa medelavkastningar i Sveaförsöken  
BC & U län

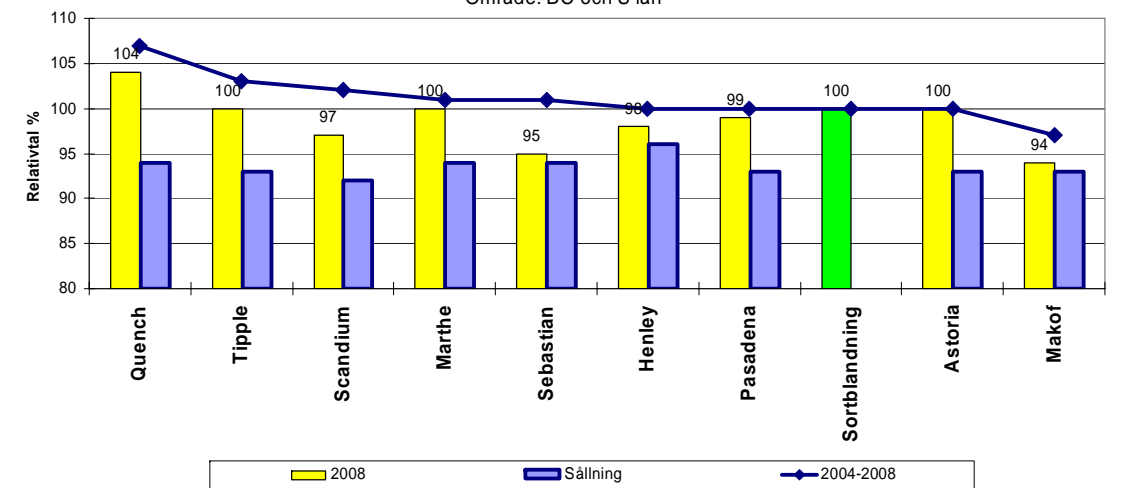


### Vårkorn Malt 2008

Relativ avkastning och sällning %>2,5mm

5 försök

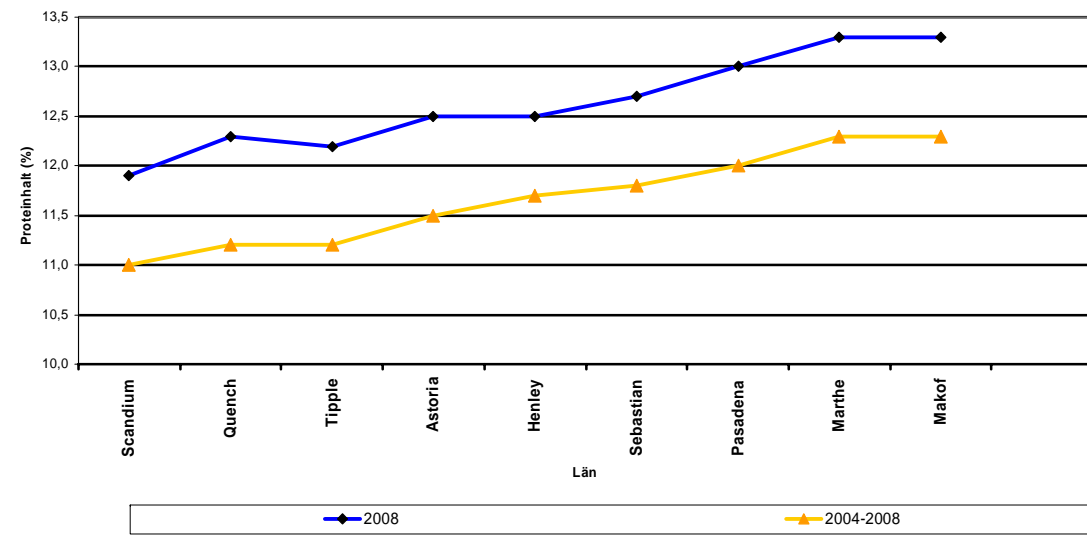
Område: BC och U län





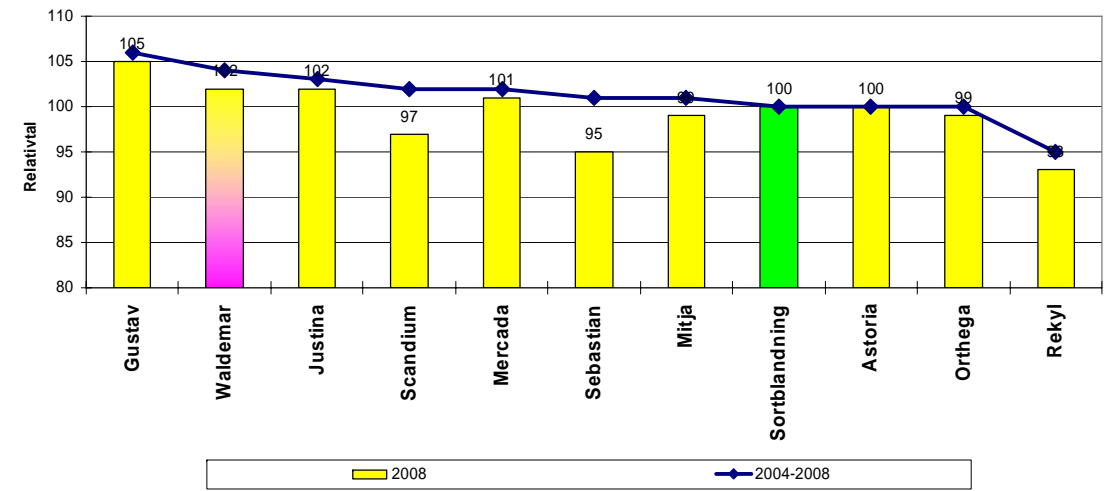
### Korn Proteinhalt i malkorn

Svea 2008 och F-området 2004-2008  
Medeltal obehandlat-behandlat

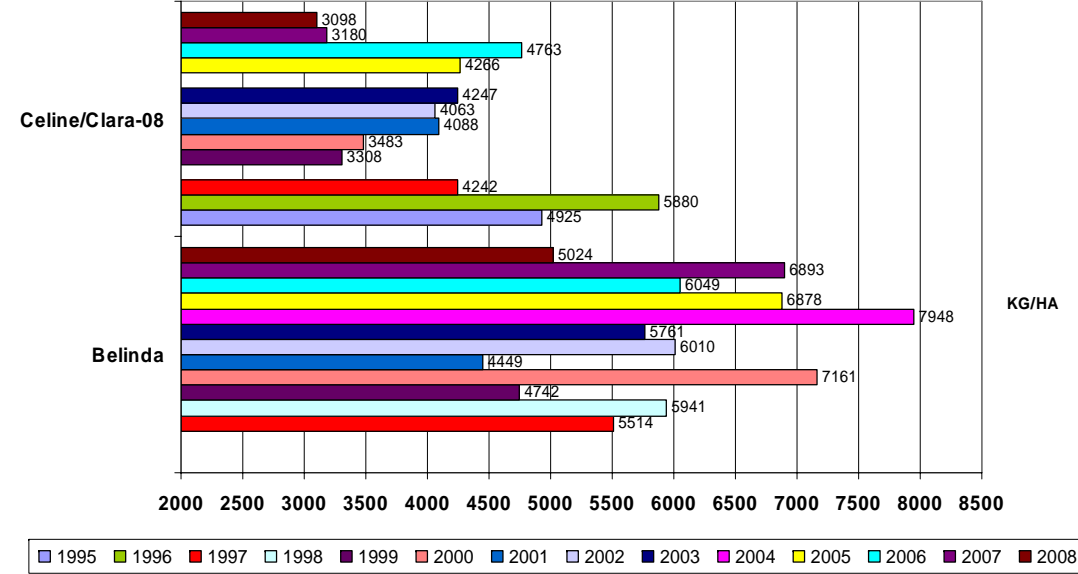


### Vårkorn Foder 2008

5 försök  
Område: BC och U län

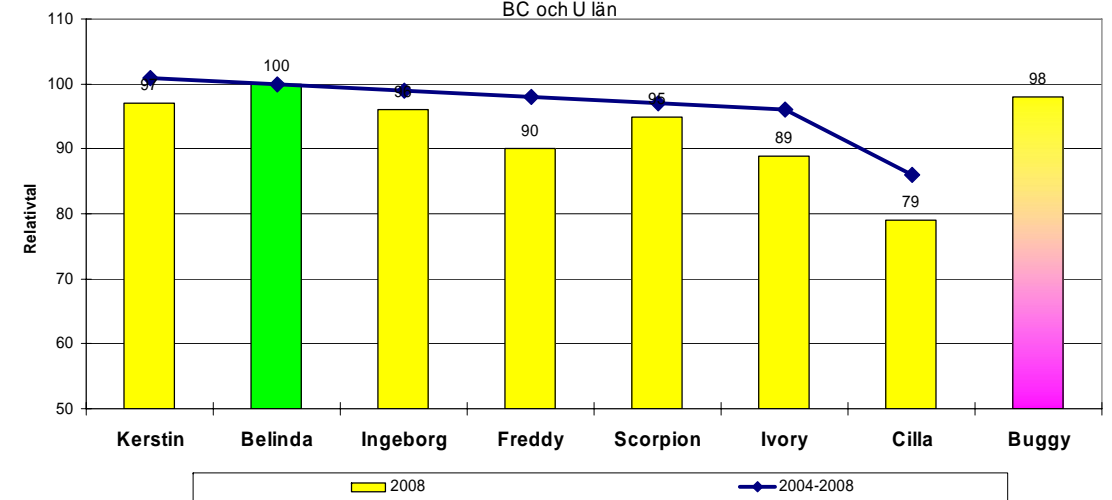


### Årsvisa medelavkastningar för havre- och ärtmätare 1995-2008 BC & U län



### Havre 2008

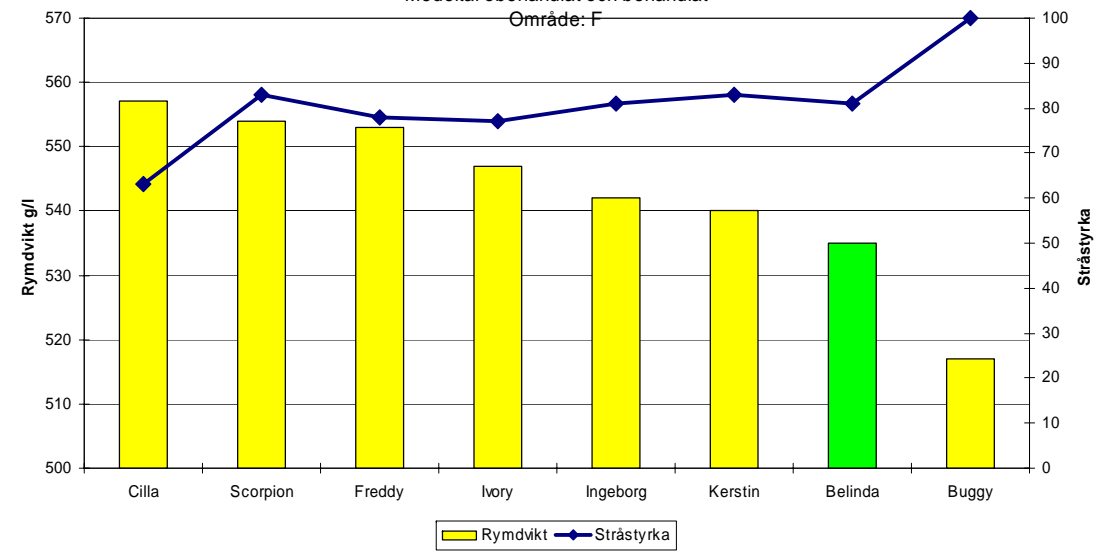
3 försök  
Sveaförsöken  
BC och U län





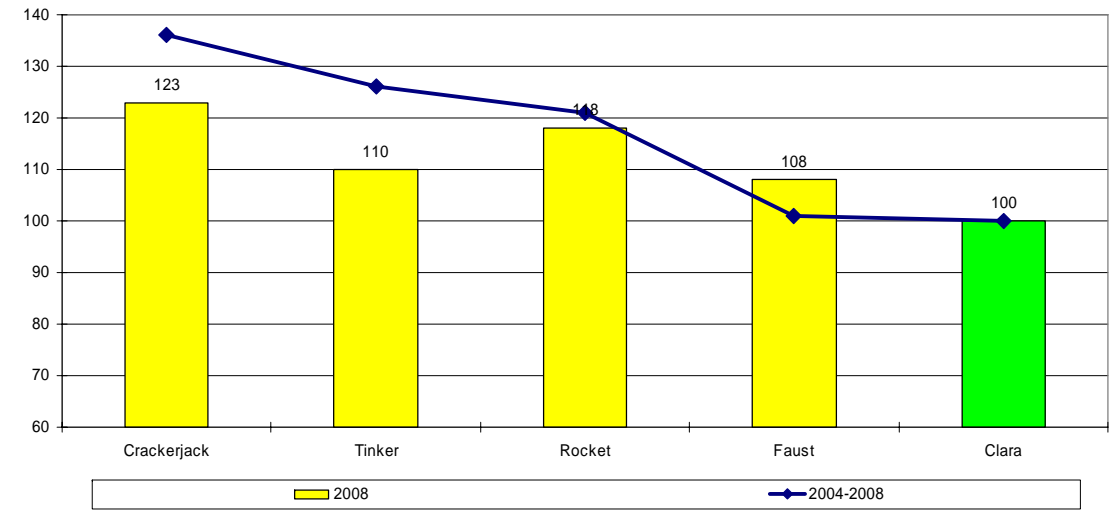
### Havre Rymdvikt och Stråstyrka

Medeltal obehandlat och behandlat  
Område: F



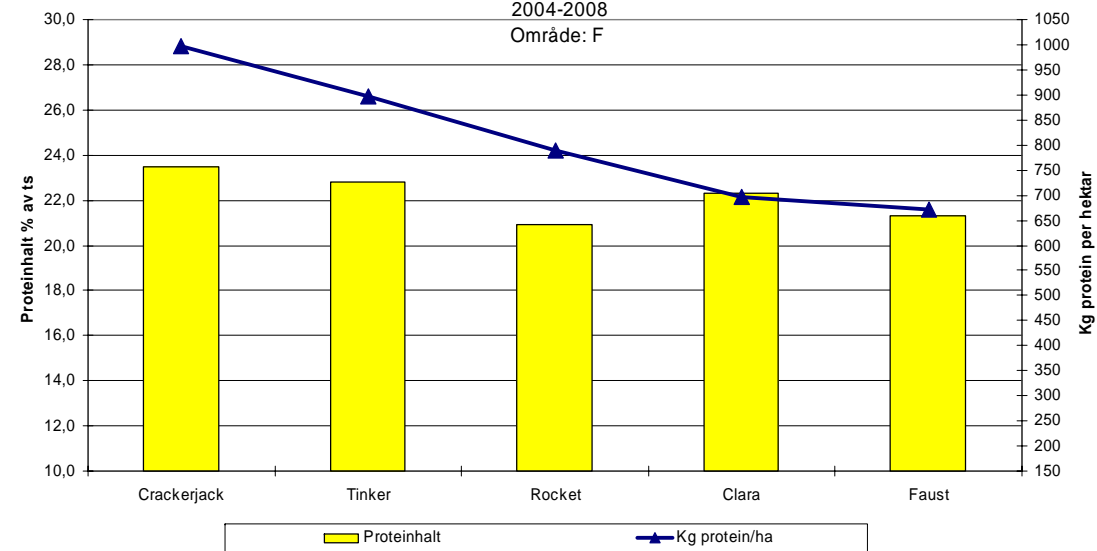
### Ärtor 2008

2 försök  
Område: Svea



### Ärtor Proteinhalt och Proteinskörd

2004-2008  
Område: F



### Ärtor Tusenkornvikt och Stjälkstyrka

2004-2008  
Område: F

