



## OGRÄSFÖRSÖK 2008

Karin Jahr

Jordbruksverkets växtskyddscentral Linköping

Brunnby 13 januari 2009

## Ogräsförsök

- örtogräs i höstvete
- örtogräs i vårkorn
- åkertistel i vårsäd

## Flyghavre i korn

- Axial
- Event Super

### L5-300

Höstvete örtogräs, vår  
5 försök Mellansverige

- Brunnby, U
- Sättra, AB-län
- Bärby, D
- Ulfåsa, E
- Uddetorp, "R"

L5-300	Brunnby				
	balders- brå	förgät- migej	snärj- måra	samtl.	skörd
A. Obehandlat g/m	139	160	44	416	5394
A. Rel tal	100	100	100	100	100
B. Express 1,5 t. + Starane 180 0,6 l 2)	5	1	0	5	112
C. Primus 75 ml + Bacara 0,25 l 1)	15	19	20	19	113
D. Starane XL 1,0 l + Bacara 0,25 l 2)	36	2	0	20	113
E. Express 1,2 t. + Starane XL 0,8 l + vtm 0,1 2)	2	0	0	6	108
F. Harmony Plus 1,5 t. + Starane XL 0,8 l + vtm 0,1 2)	7	2	0	8	112
G. Harmony Plus 2,0 t. + Primus 75 ml + vtm 0,1 2)	5	4	20	10	116
H. Primus 75 ml + Bacara 0,25 l 2)	10	17	39	17	110
I. ANR 0601 15 g + vtm 0,1 2)	12	18	84	27	107
J. ANR 0601 15 g + NA 0803 0,6 l + vtm 0,1 2)	7	5	0	9	117

- 1) 9/5 DC 30
- 2) 21/5 DC 33

LSD 5% 794 (15%)

OBS! L5-300 led B vätnedel ej tillsatt

L5-300	Sättra snärjmåra	skörd
A. Obehandlat g/m	279	6472 kg/ha
A. Rel tal	100	100
B. Express 1,5 t. + Starane 180 0,6 l 2)	34	106
C. Primus 75 ml + Bacara 0,25 l 1)	8	107
D. Starane XL 1,0 l + Bacara 0,25 l 2)	8	102
E. Express 1,2 t. + Starane XL 0,8 l + vtm 0,1 2)	15	108
F. Harmony Plus 1,5 t. + Starane XL 0,8 l + vtm 0,1 2)	24	108
G. Harmony Plus 2,0 t. + Primus 75 ml + vtm 0,1 2)	49	108
H. Primus 75 ml + Bacara 0,25 l 2)	32	103
I. ANR 0601 15 g + vtm 0,1 2)	112	107
J. ANR 0601 15 g + NA 0803 0,6 l + vtm 0,1 2)	16	104

- 1) 30/4 DC 23
- 2) 13/5 DC 31

Samtl örtogräs 298 g/m  
LSD 328 kg/ha (5%)

L5-300	Bärby dån	samtl.	skörd
A. Obehandlat g/m	45 g/m	106 g/m	6600 kg/ha
A. Rel tal	100	100	100
B. Express 1,5 t. + Starane 180 0,6 l 2)	0	9	100
C. Primus 75 ml + Bacara 0,25 l 1)	1	6	106
D. Starane XL 1,0 l + Bacara 0,25 l 2)	0	2	98
E. Express 1,2 t. + Starane XL 0,8 l + vtm 0,1 2)	0	5	100
F. Harmony Plus 1,5 t. + Starane XL 0,8 l + vtm 0,1 2)	5	33	102
G. Harmony Plus 2,0 t. + Primus 75 ml + vtm 0,1 2)	0	5	102
H. Primus 75 ml + Bacara 0,25 l 2)	7	5	103
I. ANR 0601 15 g + vtm 0,1 2)	0	16	101
J. ANR 0601 15 g + NA 0803 0,6 l + vtm 0,1 2)	0	3	102

- 1) 8/5 DC 30
- 2) 22/5 DC 32

LSD 5% 271 kg/ha (4%)

## L5-300 5 förs Mellansverige



Ulfåsa 080714

L5-300	Ulfåsa baldersbrå	våtarv	samtl.
A. Obehandlat g/m	64	191	276
A. Rel tal	100	100	100
B. Express 1,5 t. + Starane 180 0,6 l 2)	2	0	2
C. Primus 75 ml + Bacara 0,25 l 1)	4	0	1
D. Starane XL 1,0 l + Bacara 0,25 l 2)	5	0	2
E. Express 1,2 t. + Starane XL 0,8 l + vtm 0,1 2)	8	0	2
F. Harmony Plus 1,5 t. + Starane XL 0,8 l + vtm 0,1 2)	1	0	1
G. Harmony Plus 2,0 t. + Primus 75 ml + vtm 0,1 2)	2	0	1
H. Primus 75 ml + Bacara 0,25 l 2)	20	1	6
I. ANR 0601 15 g + vtm 0,1 2)	8	1	3
J. ANR 0601 15 g + NA 0803 0,6 l + vtm 0,1 2)	3	1	1

- 1) 22/4 DC 25
- 2) 7/5 DC 30

OBS! L5-300 led B vätmedel ej tillsatt

L5-300	Ulfåsa balders- våtarv samtl. skörd brå			
A. Obehandlat g/m	64	191	276	7196
A. Rel tal	100	100	100	100
B. Express 1,5 t. + Starane 180 0,6 l 2)	2	0	2	115
C. Primus 75 ml + Bacara 0,25 l 1)	4	0	1	120
D. Starane XL 1,0 l + Bacara 0,25 l 2)	5	0	2	107
E. Express 1,2 t. + Starane XL 0,8 l + vtm 0,1 2)	8	0	2	113
F. Harmony Plus 1,5 t. + Starane XL 0,8 l + vtm 0,1 2)	1	0	1	112
G. Harmony Plus 2,0 t. + Primus 75 ml + vtm 0,1 2)	2	0	1	118
H. Primus 75 ml + Bacara 0,25 l 2)	20	1	6	110
I. ANR 0601 15 g + vtm 0,1 2)	8	1	3	112
J. ANR 0601 15 g + NA 0803 0,6 l + vtm 0,1 2)	3	1	1	108

- 1) 22/4 DC 25
- 2) 7/5 DC 30

LSD 5% 558 kg/ha (8%)

OBS! L5-300 led B vätnedel ej tillsatt

L5-300	Uddetorp baldersbrå viol samtl.		
A. Obehandlat g/m	588	40	771
A. Rel tal	100	100	100
B. Express 1,5 t. + Starane 180 0,6 l 2)	32	73	32
C. Primus 75 ml + Bacara 0,25 l 1)	1	30	9
D. Starane XL 1,0 l + Bacara 0,25 l 2)	66	7	55
E. Express 1,2 t. + Starane XL 0,8 l + vtm 0,1 2)	22	207	32
F. Harmony Plus 1,5 t. + Starane XL 0,8 l + vtm 0,1 2)	22	120	29
G. Harmony Plus 2,0 t. + Primus 75 ml + vtm 0,1 2)	22	121	28
H. Primus 75 ml + Bacara 0,25 l 2)	28	110	36
I. ANR 0601 15 g + vtm 0,1 2)	15	112	25
J. ANR 0601 15 g + NA 0803 0,6 l + vtm 0,1 2)	21	90	26

- 1) 5/5 DC 30
- 2) 13/5 DC 32

## L5-300 5 försök Mellansverige 2008

L5-300	Uddetorp balders- viol samtl. skörd brå			
A. Obehandlat g/m	588	40	771	7776 kg/ha
A. Rel tal	100	100	100	100
B. Express 1,5 t. + Starane 180 0,6 l 2)	32	73	32	104
C. Primus 75 ml + Bacara 0,25 l 1)	1	30	9	113
D. Starane XL 1,0 l + Bacara 0,25 l 2)	66	7	55	102
E. Express 1,2 t. + Starane XL 0,8 l + vtm 0,1 2)	22	207	32	105
F. Harmony Plus 1,5 t. + Starane XL 0,8 l + vtm 0,1 2)	22	120	29	108
G. Harmony Plus 2,0 t. + Primus 75 ml + vtm 0,1 2)	22	121	28	98
H. Primus 75 ml + Bacara 0,25 l 2)	28	110	36	104
I. ANR 0601 15 g + vtm 0,1 2)	15	112	25	108
J. ANR 0601 15 g + NA 0803 0,6 l + vtm 0,1 2)	21	90	26	103

- 1) 5/5 DC 30
- 2) 13/5 DC 32

LSD 570 kg/ha (7%)

	balders- brå	snärj- måra	våtarv samtl örtogräs	
A. Obehandlat g/m	198	109	92	374
A. Rel tal	100	100	100	100
B. Express 1,5 t. + Starane 180 0,6 l 2)	33	43	0	21
C. Primus 75 ml + Bacara 0,25 l 1)	5	14	0	10
D. Starane XL 1,0 l + Bacara 0,25 l 2)	74	10	0	29
E. Express 1,2 t. + Starane XL 0,8 l + vtm 0,1 2)	23	20	0	18
F. Harmony Plus 1,5 t. + Starane XL 0,8 l + vtm 0,1 2)	23	31	9	20
G. Harmony Plus 2,0 t. + Primus 75 ml + vtm 0,1 2)	23	66	0	22
H. Primus 75 ml + Bacara 0,25 l 2)	32	48	1	25
I. ANR 0601 15 g + vtm 0,1 2)	19	159	7	35
J. ANR 0601 15 g + NA 0803 0,6 l + vtm 0,1 2)	23	21	1	16
antal försök	4	3	3	5



## L5-300 5 försök Mellansverige 2008

Försöksled	Sättra gård		Brunnby Gård		Bärby		Kärby		Uddetorp	
	Upplands-Väsby, AB-län		Västerås, U-län		Strängnäs, D-län		Motala, E-län		Skara, "R"-län	
	Skörd	Rel.tal	Skörd	Rel.tal	Skörd	Rel.tal	Skörd	Rel.tal	Skörd	Rel.tal
1 Obehandlat	6472	100	5394	100	6600	100	7196	100	7776	100
2 1,5 tab. Express 50 T + 0,6 l Starane 180 2)	+410	106	+669	112	-13	100	+1112	115	+285	104
3 75 ml Primus + 0,25 l Bacara + vätmiddel 1)	+467	107	+689	113	+400	106	+1432	120	+1019	113
4 1,0 l Starane XL + 0,25 l Bacara 2) ns	+161	102	+705	113	-132	98	+489	107	+188	102
5 1,2 tab. Express + 0,8 l Starane XL + vätmiddel 2)	+525	108	+443	108	-17	100	+968	113	+357	105
6 1,5 tab. Harmony Plus + 0,8 l Starane XL + vätmiddel 2)	+549	108	+672	112	+114	102	+854	112	+655	108
7 2,0 tab. Harmony Plus + 75 ml Primus + vätmiddel 2)	+514	108	+886	116	+107	102	+1300	118	-119	98
8 75 ml Primus + 0,25 l Bacara + vätmiddel 2)	+199	103	+553	110	+213	103	+688	110	+329	104
LSD 5%, kg/ha	328		794		271		558		570	
Sort	Olivin		Harnesk		Olivin		Olivin		Olivin	
Ogräsvikt i obehandlat, g/m2	298		416		106		276		771	
Behandlingstidpunkt1	DC 23 (2008-04-30)		DC 30 (2008-05-09)		DC 30 (2008-05-08)		DC 25 (2008-04-22)		DC 30 (2008-05-05)	
Behandlingstidpunkt 2	DC 31 (2008-05-13)		DC 33 (2008-05-21)		DC 32 (2008-05-22)		DC 30 (2008-05-07)		DC 32 (2008-05-13)	

## L5-300 9 försök Mellansverige 2007-2008

Försöksled	Tidp	2007-2008					
		Skörd		Ogräs rel.tal			
		kg/ha	rel.tal	Baldersbrå	Snärjmåra	Vät-arv	Samtl. örtogräs
1. Obehandlat		6372	100	100	100	100	100
2. 1,5 tabl Express + 0,6 l Starane 180 + vtm	2	+446	107	13	7	2	16
3. 75 ml Primus + 0,25 l Bacara + vtm	1	+549	109	8	15	1	11
4. 75 ml Primus + 0,25 l Bacara + vtm	2	+327	105	22	20	2	21
5. 1,0 l Starane XL + 0,25 l Bacara	2	+226	104	27	5	5	17
Antal försök		9		5	6	5	9
Ogräs g/m <sup>2</sup> i obehandlat				176	117	125	421
LSD 5% 215 kg/ha (3%)							

## L5-3021

### Örtogräs i höstvetete, höst och vår 5 försök Mellansverige 2008

Klahammar, D  
Sörby, U-län  
Glyttinge, E  
Barne-Åsaka, "R"  
Håberg, "R"

## L5-3021 Klahammar, D-län

	snärjmåra
A. Obehandlat Reg	407 g/m
A. Obehandlat rel tal	100
B. 0.75 l Bacara 1) Reg	10
D. 0.3 l Bacara 1) + (75ml Primus + vtm) 3) DOW	8
E. 0.3 l Bacara 1) + 0.5 l Starane XL 4) SJV	1
F. 0.3 l Bacara 1) + 1.0 l Starane XL 4) DOW	0
G. 1.5 t. Express + 0.6 l Starane 180 + vtm 3) Reg	3

1) 24/10 DC 12  
3) 8/5 DC 30  
4) 22/5 DC 32

Samtl. örtogräs 415 g/m  
Skörd kasserad

## L5-3021 Sörby, U-län

	snärjmåra	viol	saml.	skörd
A. Obehandlat Reg	35 g/m	156 g/m	207 g/m	8870 kg/ha
A. Obehandlat rel tal	100	100	100	100
B. 0.75 l Bacara 1) Reg	0	0	0	104
D. 0.3 l Bacara 1) + (75m l Primus + vtm) 3) DOW	0	0	1	107
E. 0.3 l Bacara 1) + 0.5 l Starane XL 4) SJV	0	1	3	101
F. 0.3 l Bacara 1) + 1.0 l Starane XL 4) DOW	0	0	1	105
G. 1.5 t. Express + 0.6 l Starane 180 + vtm 3) Reg	2	41	34	100

1) 23/10 DC 12  
3) 9/5 DC 30  
4) 20/5 DC 32

ns  
LSD 5% 910 kg/ha (10%)

## L5-3021 Barne-Åsaka, "R"-län

	förgät- migej	saml örtogräs	skörd
A. Obehandlat Reg	108 g/m	143 g/m	6530 kg/ha
A. Obehandlat rel tal	100	100	100
B. 0.75 l Bacara 1) Reg	0	14	116
D. 0.3 l Bacara 1) + (75m l Primus + vtm) 3) DOW	0	1	118
E. 0.3 l Bacara 1) + 0.5 l Starane XL 4) SJV	0	3	119
F. 0.3 l Bacara 1) + 1.0 l Starane XL 4) DOW	0	1	119
G. 1.5 t. Express + 0.6 l Starane 180 + vtm 3) Reg	0	69	109

1) 3/10 DC 12  
3) 5/5 DC 29  
4) 12/5 DC 31

LSD 5% 480 kg/ha (7%)

## L5-3021 Håberg, "R"-län

	småsnärj- måra	saml örtogräs	skörd
A. Obehandlat Reg	40 g/m	74 g/m	8530 kg/ha
A. Obehandlat rel tal	100	100	100
B. 0.75 l Bacara 1) Reg	1	4	103
D. 0.3 l Bacara 1) + (75m l Primus + vtm) 3) DOW	0	2	99
E. 0.3 l Bacara 1) + 0.5 l Starane XL 4) SJV	0	3	105
F. 0.3 l Bacara 1) + 1.0 l Starane XL 4) DOW	1	14	100
G. 1.5 t. Express + 0.6 l Starane 180 + vtm 3) Reg	0	0	101

1) 4/10 DC 12  
3) 5/5 DC 29  
4) 12/5 DC 31

ns  
LSD 5% 730 kg/ha (9%)

## L5-3021 Glyttinge, E-län

	penning- ört	snärj- måra	saml örtogräs	skörd
A. Obehandlat Reg	49 g/m	75 g/m	196 g/m	7520 kg/ha
A. Obehandlat rel tal	100	100	100	100
B. 0.75 l Bacara 1) Reg	0	58	22	112
D. 0.3 l Bacara 1) + (75m l Primus + vtm) 3) DOW	0	0	2	114
E. 0.3 l Bacara 1) + 0.5 l Starane XL 4) SJV	0	6	15	114
F. 0.3 l Bacara 1) + 1.0 l Starane XL 4) DOW	0	1	2	113
G. 1.5 t. Express + 0.6 l Starane 180 + vtm 3) Reg	0	1	3	112

1) 4/10 DC 11,5  
3) 22/4 DC 23  
4) 5/5 DC 26

LSD 5% 350 kg/ha (5%)

## L5-3021 5 försök Mellansverige 2008

	förgät- migej	snärj- måra	viol	saml örtogräs
A. Obehandlat Reg	61	172	89	207
A. Obehandlat rel tal	100	100	100	100
B. 0.75 l Bacara 1) Reg	0	16	0	10
D. 0.3 l Bacara 1) + (75m l Primus + vtm) 3) DOW	0	6	0	4
E. 0.3 l Bacara 1) + 0.5 l Starane XL 4) SJV	0	2	1	5
F. 0.3 l Bacara 1) + 1.0 l Starane XL 4) DOW	0	0	0	2
G. 1.5 t. Express + 0.6 l Starane 180 + vtm 3) Reg	0	3	80	18
antal försök	2	3	2	5

## L5-3021 4 försök Mellansverige 2008

	Skörd
A. Obehandlat Reg	7860
A. Obehandlat rel tal	100
B. 0.75 l Bacara 1) Reg	108
D. 0.3 l Bacara 1) + (75m l Primus + vtm) 3) DOW	109
E. 0.3 l Bacara 1) + 0.5 l Starane XL 4) SJV	109
F. 0.3 l Bacara 1) + 1.0 l Starane XL 4) DOW	108
G. 1.5 t. Express + 0.6 l Starane 180 + vtm 3) Reg	105
antal försök	4
LSD 5% 390 kg/ha (5%)	

## L5-3021 5 försök Mellansverige 2008

Försöksled	Klahammar	Glyttinge		Sörby gård		Ännestorp		Håbergs egendom	
	Stallarholmen, D-län	Vreta Kloster, E-län		Västerås, U-län		Nossebro, "R"-län		Gråstorp, "R"-län	
1 Obehandlat		Skörd	Rel.tal	Skörd	Rel.tal	Skörd	Rel.tal	Skörd	Rel.tal
2 0,75 l Bacara 1)		7523	100	8872	100	6532	100	8531	100
3 0,3 l Bacara 1) + 0,075 l Primus + vätmiddel 3)		+876	112	+320	104	+1020	116	+286	103
4 0,3 l Bacara 1) + 0,5 l Starane XL 4)	Skörd kasserad	+1029	114	+585	107	+1185	118	-70	99
5 0,3 l Bacara 1) + 1,0 l Starane XL 4)		+1030	114	+84	101	+1257	119	+388	105
6 1,5 tabl. Express + 0,6 l Starane 180 + vätmiddel 3)		+988	113	+400	105	+1212	119	-42	100
LSD 5%, kg/ha			+888	112	-37	100	+605	109	+82
Sort	-	350		910	ns	480		840	ns
Ogräsvikt i obehandlat, g/m <sup>2</sup>	Olivín 415	Olivín 196		Olivín 207		Olivín 143		Olivín 74	
Behandlingstidpunkt 1	DC 12 (2007-10-24)	DC 11,5 (2007-10-04)		DC 12 (2007-10-23)		DC 12 (2007-10-07)		DC 12 (2007-10-04)	
Behandlingstidpunkt 3	DC 30 (2008-05-08)	DC 23 (2008-04-22)		DC 30 (2008-05-09)		DC 29 (2008-05-05)		DC 30 (2008-05-04)	
Behandlingstidpunkt 4	DC 32 (2008-05-22)	DC 26 (2008-05-05)		DC 32 (2008-05-20)		DC 31 (2008-05-12)		DC 31 (2008-05-13)	

## L5-400 Korn örtogräs 5 försök Mellansverige 2008

Brunnby, U-län  
Sätuna, C  
Osvalla, T  
Brestorp, E  
Larv, "R"

# L5-400 Larv 080709



## L5-400 Örtogräs i vårkorn

- B. 1.5 t. Express + 0.1 l vtm Reg
- C. 1.0 t. Express + 1.0 l Ariane S + 0.1 l vtm DuPont
- D. 0.8 t. Ally + 1.0 l Ariane S + 0.1 l vtm DuPont
- E. 2.0 l Ariane S DOW
- F. 0.5 t. Express + 0.5 l Starane XL + 0.1 l vtm SJV
- G. 10 g ANR 0601 + 0.1 l vtm NA
- H. 10 g ANR 0601 + 0.4 l NA0803 + 0.1 l vtm NA

	Matrigon	Starane 180	MCPA 750
1,0 l Ariane S = 20 g klopyralid	0,2 l	-	-
40 g fluroxypyr	-	0,2 l	-
200 g MCPA	-	-	0,3 l

1,0 l Starane XL = 0,55 l Starane 180 + 50 ml Primus

## L5-400

### Brunnby

	målla	saml.
A. Obehandlat Reg g/m	32	63
A. Rel tal	100	100
B. 1.5 t. Express + 0.1 l vtm Reg	0	18
C. 1.0 t. Express + 1.0 l Ariane S + 0.1 l vtm DuPont	7	29
D. 0.8 t. Ally + 1.0 l Ariane S + 0.1 l vtm DuPont	4	11
E. 2.0 l Ariane S DOW	12	27
F. 0.5 t. Express + 0.5 l Starane XL + 0.1 l vtm SJV	33	45
G. 10 g ANR 0601 + 0.1 l vtm NA	12	55
H. 10 g ANR 0601 + 0.4 l NA0803 + 0.1 l vtm NA	23	30

9/6 DC 32

skörd 96-101 (obeh 5890 kg/ha 100%), ns

## L5-400

### Sätuna

	målla	snärjmåra	rybs	saml.
A. Obehandlat Reg g/m	348	100	173	624
A. Rel tal	100	100	100	100
B. 1.5 t. Express + 0.1 l vtm Reg	0	68	0	12
C. 1.0 t. Express + 1.0 l Ariane S + 0.1 l vtm DuPont	0	42	0	7
D. 0.8 t. Ally + 1.0 l Ariane S + 0.1 l vtm DuPont	1	45	0	8
E. 2.0 l Ariane S DOW	0	15	0	3
F. 0.5 t. Express + 0.5 l Starane XL + 0.1 l vtm SJV	1	16	0	3
G. 10 g ANR 0601 + 0.1 l vtm NA	14	59	0	17
H. 10 g ANR 0601 + 0.4 l NA0803 + 0.1 l vtm NA	1	5	0	1

12/6 DC 30

## L5-400 Sätuna

	samtl. skörd	
A. Obehandlat Reg g/m	624	4990 kg/ha
A. Rel tal	100	100
B. 1.5 t. Express + 0.1 l vtm Reg	12	113
C. 1.0 t. Express + 1.0 l Ariane S + 0.1 l vtm DuPont	7	113
D. 0.8 t. Ally + 1.0 l Ariane S + 0.1 l vtm DuPont	8	116
E. 2.0 l Ariane S DOW	3	111
F. 0.5 t. Express + 0.5 l Starane XL + 0.1 l vtm SJV	3	113
G. 10 g ANR 0601 + 0.1 l vtm NA	17	112
H. 10 g ANR 0601 + 0.4 l NA0803 + 0.1 l vtm NA	1	109

12/6 DC 30

LSD 5% 350 kg/ha (7%)

## L5-400 Sätuna

	målla	snärjmåra	rybs	samtl. skörd	
A. Obehandlat Reg g/m	348	100	173	624	4990 kg/ha
A. Rel tal	100	100	100	100	100
B. 1.5 t. Express + 0.1 l vtm Reg	0	68	0	12	113
C. 1.0 t. Express + 1.0 l Ariane S + 0.1 l vtm DuPont	0	42	0	7	113
D. 0.8 t. Ally + 1.0 l Ariane S + 0.1 l vtm DuPont	1	45	0	8	116
E. 2.0 l Ariane S DOW	0	15	0	3	111
F. 0.5 t. Express + 0.5 l Starane XL + 0.1 l vtm SJV	1	16	0	3	113
G. 10 g ANR 0601 + 0.1 l vtm NA	14	59	0	17	112
H. 10 g ANR 0601 + 0.4 l NA0803 + 0.1 l vtm NA	1	5	0	1	109

12/6 DC 30

LSD 5% 350 kg/ha (7%)

## L5-400 Osvalla, T-län

	Osvalla				skörd	
	målla	plister	snärjmåra	örto	gräs	skörd
A. Obehandlat Reg g/m	18	24	20	84		7430
A. Rel tal				100		100
B. 1.5 t. Express + 0.1 l vtm Reg				4		106
C. 1.0 t. Express + 1.0 l Ariane S + 0.1 l vtm DuPont				3		104
D. 0.8 t. Ally + 1.0 l Ariane S + 0.1 l vtm DuPont				2		106
E. 2.0 l Ariane S DOW				10		110
F. 0.5 t. Express + 0.5 l Starane XL + 0.1 l vtm SJV				6		110
G. 10 g ANR 0601 + 0.1 l vtm NA				15		105
H. 10 g ANR 0601 + 0.4 l NA0803 + 0.1 l vtm NA				1		107
LSD 5% 350 kg/ha (5%)						

## L5-400 Brestorp, E-län

	Brestorp			
	kamomill	målla	örto	gräs
A. Obehandlat Reg g/m	36	61	99	7460
A. Rel tal	100	100	100	100
B. 1.5 t. Express + 0.1 l vtm Reg	17	0	7	103
C. 1.0 t. Express + 1.0 l Ariane S + 0.1 l vtm DuPont	3	0	1	99
D. 0.8 t. Ally + 1.0 l Ariane S + 0.1 l vtm DuPont	1	0	1	105
E. 2.0 l Ariane S DOW	10	0	4	105
F. 0.5 t. Express + 0.5 l Starane XL + 0.1 l vtm SJV	0	2	3	102
G. 10 g ANR 0601 + 0.1 l vtm NA	8	7	8	99
H. 10 g ANR 0601 + 0.4 l NA0803 + 0.1 l vtm NA	1	2	3	104
ns LSD 5% 500 kg/ha (7%)				



## L5-400

	Larv					
	målla	förgät- migej	viol	våtarv	åker- binda	saml. 618
A. Obehandlat Reg g/m	128	176	113	81	34	618
A. Rel tal	100	100	100	100	100	100
B. 1.5 t. Express + 0.1 l vtm Reg	1	54	121	0	129	50
C. 1.0 t. Express + 1.0 l Ariane S + 0.1 l vtm DuPont	0	10	30	0	65	15
D. 0.8 t. Ally + 1.0 l Ariane S + 0.1 l vtm DuPont	0	6	102	0	8	24
E. 2.0 l Ariane S DOW	0	6	41	0	0	11
F. 0.5 t. Express + 0.5 l Starane XL + 0.1 l vtm SJV	47	6	99	0	34	36
G. 10 g ANR 0601 + 0.1 l vtm NA	0	50	151	2	32	47
H. 10 g ANR 0601 + 0.4 l NA0803 + 0.1 l vtm NA	1	2	65	0	2	16

Beh. 23/5 DC 22

## L5-400 Larv

	saml. skörd	
	örtogräs	
A. Obehandlat Reg g/m	618	4390 kg/ha
A. Rel tal	100	100
B. 1.5 t. Express + 0.1 l vtm Reg	50	108
C. 1.0 t. Express + 1.0 l Ariane S + 0.1 l vtm DuPont	15	116
D. 0.8 t. Ally + 1.0 l Ariane S + 0.1 l vtm DuPont	24	124
E. 2.0 l Ariane S DOW	11	122
F. 0.5 t. Express + 0.5 l Starane XL + 0.1 l vtm SJV	36	121
G. 10 g ANR 0601 + 0.1 l vtm NA	47	120
H. 10 g ANR 0601 + 0.4 l NA0803 + 0.1 l vtm NA	16	113

Beh. 23/5 DC 22

LSD 5% 690 kg/ha (16%)

## L5-400 Larv

	Larv					
	målla	förgät- migej	viol	våtarv	åker- binda	saml. 618
A. Obehandlat Reg g/m	128	176	113	81	34	618
A. Rel tal	100	100	100	100	100	100
B. 1.5 t. Express + 0.1 l vtm Reg	1	54	121	0	129	50
C. 1.0 t. Express + 1.0 l Ariane S + 0.1 l vtm DuPont	0	10	30	0	65	15
D. 0.8 t. Ally + 1.0 l Ariane S + 0.1 l vtm DuPont	0	6	102	0	8	24
E. 2.0 l Ariane S DOW	0	6	41	0	0	11
F. 0.5 t. Express + 0.5 l Starane XL + 0.1 l vtm SJV	47	6	99	0	34	36
G. 10 g ANR 0601 + 0.1 l vtm NA	0	50	151	2	32	47
H. 10 g ANR 0601 + 0.4 l NA0803 + 0.1 l vtm NA	1	2	65	0	2	16

Beh. 23/5 DC 22

LSD 5% 690 kg/ha (16%)

## L5-400 5 försök Mellansverige 2008

	saml. skörd		
	målla	snärj- måra	örtogräs
A. Obehandlat Reg g/m	165	60	298
A. Rel tal	100	100	100
B. 1.5 t. Express + 0.1 l vtm Reg	1	54	27
C. 1.0 t. Express + 1.0 l Ariane S + 0.1 l vtm DuPont	0	35	11
D. 0.8 t. Ally + 1.0 l Ariane S + 0.1 l vtm DuPont	1	38	14
E. 2.0 l Ariane S DOW	0	13	8
F. 0.5 t. Express + 0.5 l Starane XL + 0.1 l vtm SJV	13	16	19
G. 10 g ANR 0601 + 0.1 l vtm NA	10	54	30
H. 10 g ANR 0601 + 0.4 l NA0803 + 0.1 l vtm NA	1	4	9
antal försök	3	2	5

## L5-400 5 försök Mellansverige 2008

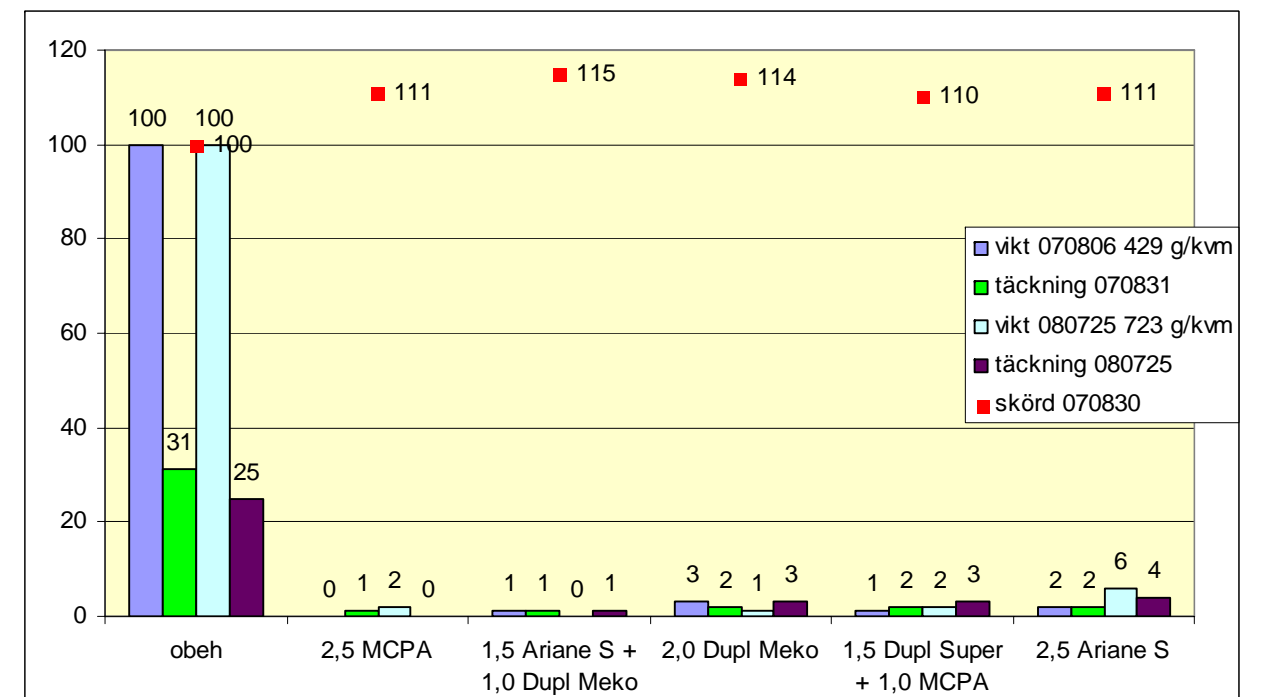
Försöksled	Brestorp		Osvalla		Sätuna		Brunnby		Larv	
	Skänninge, E-län		Vintrosa, T-län		Björklinge, C-län		Västerås, U-län		Vedum, "R"-län	
	Skörd	Rel.tal	Skörd	Rel.tal	Skörd	Rel.tal	Skörd	Rel.tal	Skörd	Rel.tal
1 Obehandlat	7458	100	7427	100	4995	100	5688	100	4390	100
2 1.5 tabl Express + 0.1 l vätnedel	+209	103	+470	106	+671	113	+244	104	+431	110
3 1.0 tabl Express + 1.0 l Ariane S + 0.1 l vätnedel	-42	99	+289	104	+625	113	-15	100	+692	116
4 0.8 tabl Ally + 1.0 l Ariane S + 0.1 l vätnedel	+347	105	+476	106	+813	116	-41	99	+1056	124
5 2.0 l Ariane S	+375	105	+753	110	+563	111	+203	104	+963	122
6 0.5 tabl Express + 0.5 l Starane XL + 0.1 l vätnedel	+181	102	+739	110	+658	113	+121	102	+927	121
LSD 5%, kg/ha	500		350		350		470		690	
Sort	Gustav		Gustav		Astoria		Astoria		Astoria	
Ogräsvikt i obehandlat, g/m <sup>2</sup>	99		84		625		63		618	
Behandlingstidpunkt	DC 20 (2008-05-21)		DC 16 (2008-05-27)		DC 30 (2008-06-12)		DC 32 (2008-06-09)		DC 22 (2008-05-23)	

## L5-400 9 försök Mellansverige 2007-2008

Försöksled	2007-2008						
	Skörd		Ogräs rel.tal				
	kg/ha	Rel.tal	Dån	Målla	Snärj- måra	Våt- arv	Åker- binda
1. Obehandlat	6100	100	100	100	100	100	100
2. 1,5 tabl Express + vtm	+380	106	7	1	57	2	50
3. 2,0 l Ariane S	+440	107	10	1	9	0	1
4. 0,5 tabl Express + 0,5 l Starane XL + vtm	+410	107	10	13	15	0	12
Antal försök	9		3	4	5	3	4
Ogräs g/m <sup>2</sup> i obehandlat LSD 5% 190 kg/ha (3%)			239	142	39	64	107

## L5-111 Åkertistel i vårsäd

## L5-111 Valsberga, D-län 2007



Beh 070607 DC 31

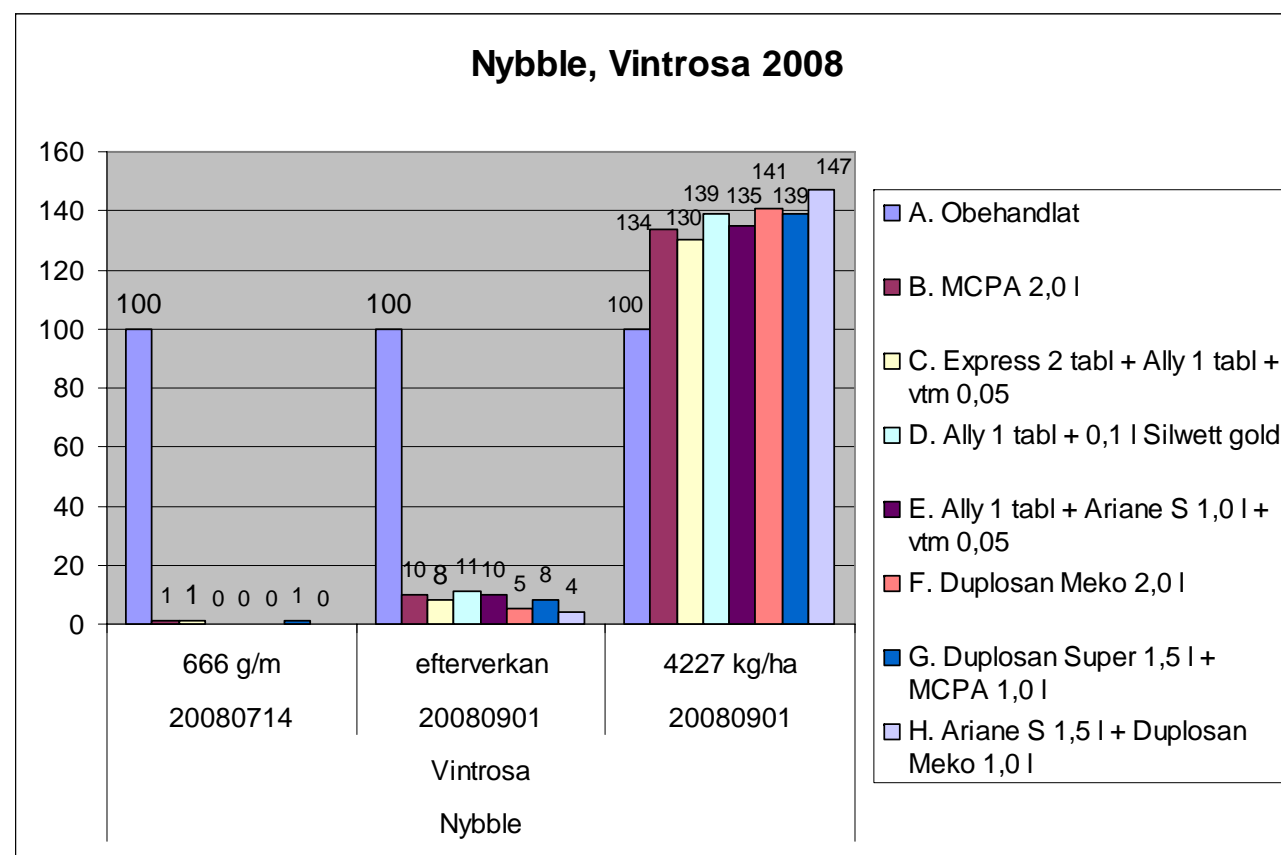
	Nybble		
	Vintrosa		
	20080714	20080901	20080901
	666 g/m	etterverkan	4227 kg/ha
A. Obehandlat	100	100	100
B. MCPA 2,0 l	1	10	134
C. Express 2 tabl + Ally 1 tabl + vtm 0,05	1	8	130
D. Ally 1 tabl + 0,1 l Silwett gold	0	11	139
E. Ally 1 tabl + Ariane S 1,0 l + vtm 0,05	0	10	135
F. Duplosan Meko 2,0 l	0	5	141
G. Duplosan Super 1,5 l + MCPA 1,0 l	1	8	139
H. Ariane S 1,5 l + Duplosan Meko 1,0 l	0	4	147
			LSD
			1236 kg/ha
			29%

Samtl. örtogräs 167 g/m<sup>2</sup>  
Enl plan tisteln 10-12 cm  
beh 080603 (tisteln 15 cm)

**Duplosan Meko** avreg. 080531  
får säljas t o m 2009  
får användas t o m 2010

**Duplosan Super** höstsäd till DC 31  
vårsäd till DC 39

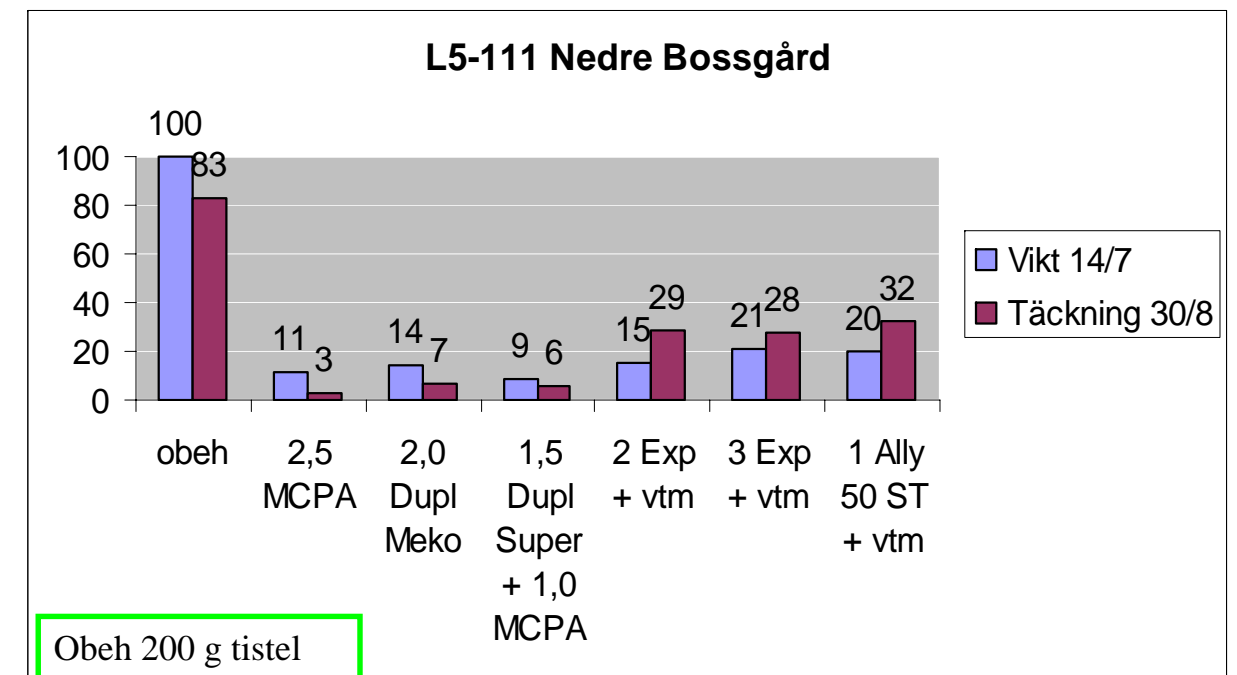
**MCPA** till DC 31



	Jälla	
	Uppsala	
	20080729	20080915
	2652 g/m	3834 kg/ha
A. Obehandlat	100	100
B. MCPA 2,0 l	21	131
C. Express 2 tabl + Ally 1 tabl + vtm 0,05	48	123
D. Ally 1 tabl + 0,1 l Silwett gold	35	135
E. Ally 1 tabl + Ariane S 1,0 l + vtm 0,05	32	137
F. Duplosan Meko 2,0 l	14	142
G. Duplosan Super 1,5 l + MCPA 1,0 l	27	145
H. Ariane S 1,5 l + Duplosan Meko 1,0 l	14	124
	ej etterverkan	LSD
		1389 kg/ha
		36%

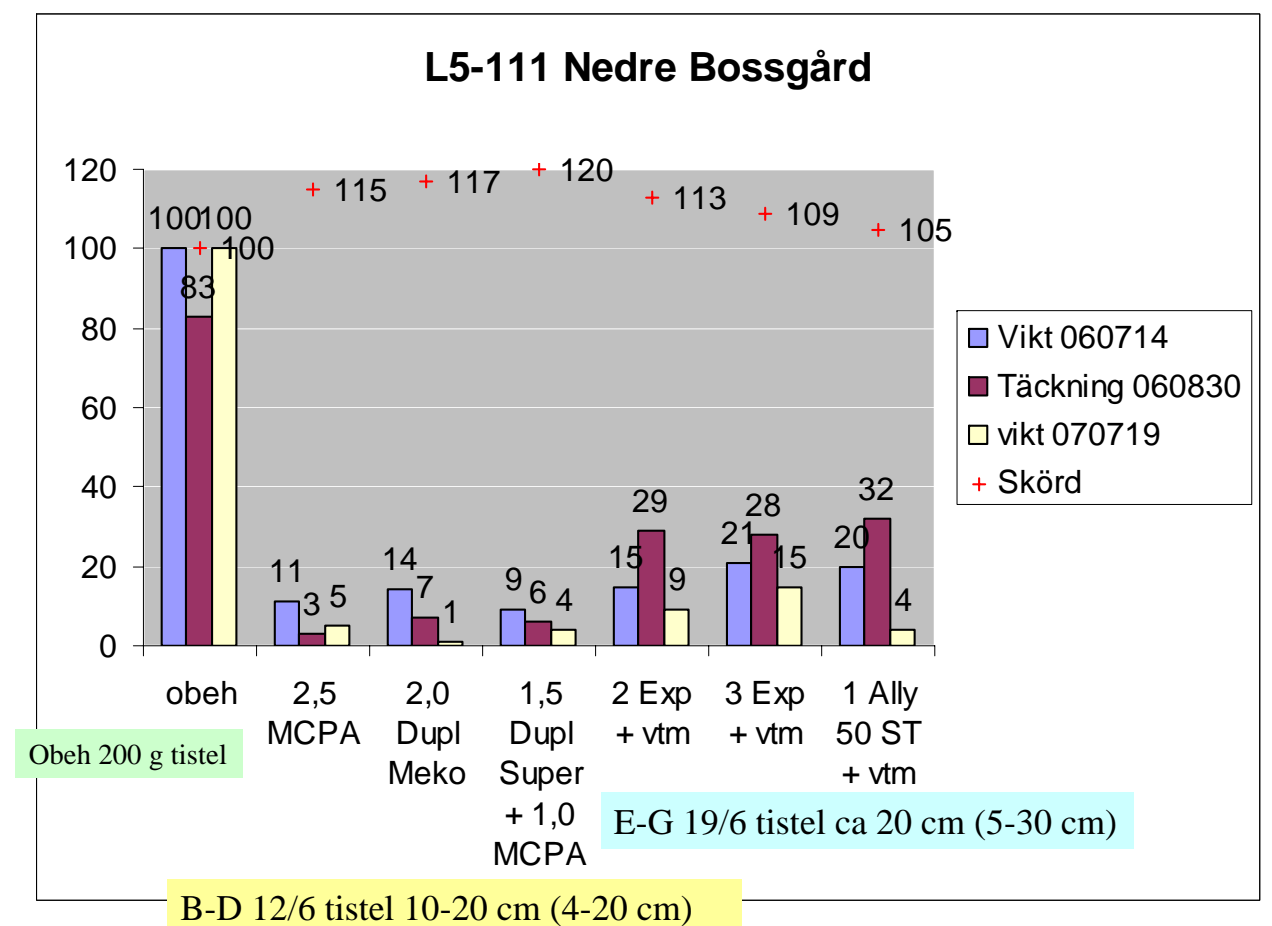
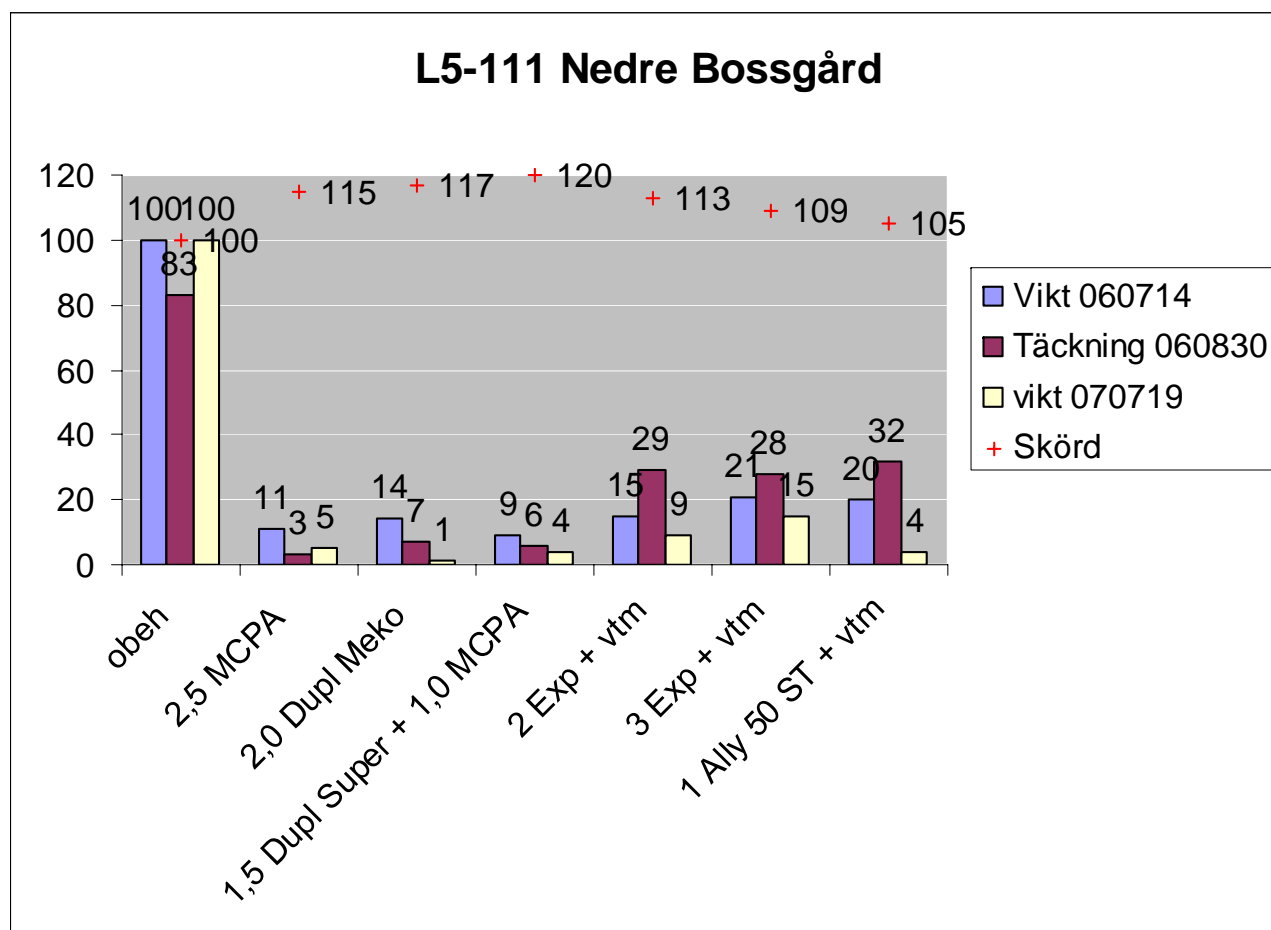
Samtl. örtogräs 8 g/m<sup>2</sup>  
Enl plan tisteln 10-12 cm  
Beh 080617 (tisteln 10-40 cm)

	<b>Kvarnbo</b>
	<b>Uppsala</b>
	20080730
	708 g/m
A. Obehandlat	100
B. MCPA 2,0 l	1
C. Express 2 tabl + Ally 1 tabl + vtm 0,05	31
D. Ally 1 tabl + 0,1 l Silwett gold	41
E. Ally 1 tabl + Ariane S 1,0 l + vtm 0,05	13
F. Duplosan Meko 2,0 l	8
G. Duplosan Super 1,5 l + MCPA 1,0 l	29
H. Ariane S 1,5 l + Duplosan Meko 1,0 l	10
Samtl. örtogräs 248 g/m <sup>2</sup> (16-35% eff.)	
Enl plan tistel 10-12 cm	
Beh 080613 (tistel 10-30 cm)	
	ej skörd
	ej efterverkan



B-D 12/6 tistel 10-20 cm (4-20 cm)

E-G 19/6 tistel ca 20 cm (5-30 cm)





# Flyghavre i korn

- Axial
- Event Super

## Produktinformation Axial och Event Super

- Under vilka förhållanden fungerar produkten bäst?
- Hur ska jag använda produkten för att få bästa effekt?
- Under vilka förhållanden ska jag avstå från en behandling?

## Produktinformation Axial och Event Super

- Under vilka förhållanden fungerar produkten bäst?
- Hur ska jag använda produkten för att få bästa effekt?
- Under vilka förhållanden ska jag avstå från en behandling?

### Axial

Vad gäller för dispensen?

### Event Super

Vilka slutsatser har Bayer dragit av de uppföljningar som gjorts på gårdar som har använt Event Super? Vad tar vi med oss till säsong 2009?

## L5-2424 Stubbegården 080709

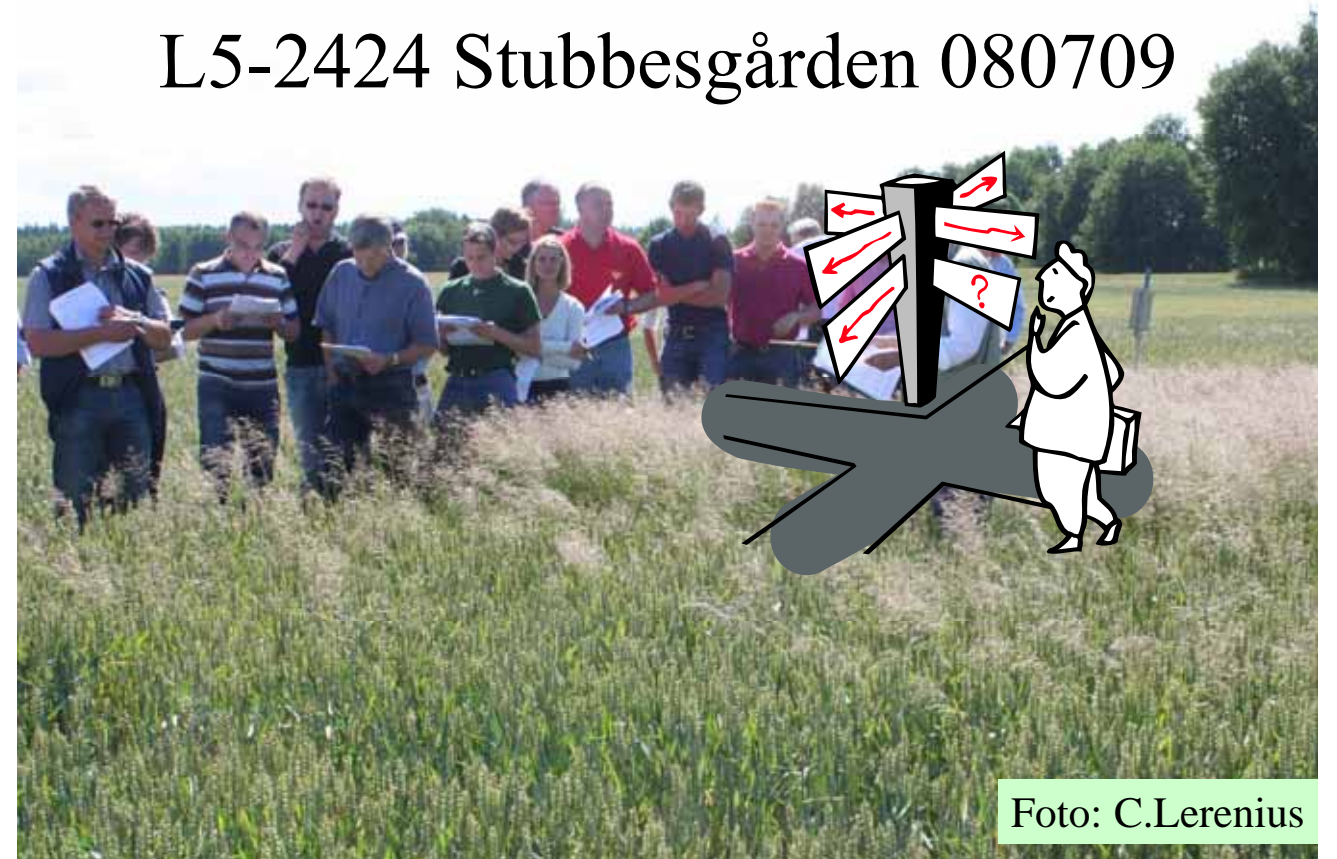


Foto: C.Lerenius



L5-2424	Stubbesgården			samtl
	åkerven	rast	viol	
A. Obehandlat	787 g/m	155 g/m	91 g/m	406 g/m
	100	100	100	100
B. 1.25 l Bacara 1) Reg	3	67	0	36
D. 1.5 l Boxer + 50 g Pico + 10 g Lexus 1) BASF	2	101	2	79
K. 1.0 l Boxer + 10 g Lexus + 0.15 l Bacara 1) Syngenta/DuPont	0	166	6	97
I. (1.5 l Boxer + 0.15 l Bacara 1) + 2 t. Harmony Plus + vtm 2) Syngenta	1	53	1	24
J. (1.0 l Boxer + 0.2 l Bacara 1) + 2 t. Harmony Plus + vtm 2) Syngenta	1	44	0	29
E. 0.3 l Bacara 1) + (75 ml Primus + vtm + 12.5 g Monitor) 2) DOW	17	28	0	16
F. 0.3 l Bacara 1) + (30 g + 60 g Attribut Twin + vtm) 2) SJV	19	42	0	19
G. 0.3 l Bacara 1) + (60 g + 120 g Attribut Twin + vtm) 2) Bayer	23	50	0	24
H. 0.5 l Bacara 1) + (100 g Hussar + olja) 2) Bayer	15	38	0	22
L. 0.3 l Bacara + (60 g + 120 g) Attribut Twin + vtm 2) Bayer	31	84	6	53
M. 0.3 l Bacara + 200 g Hussar + olja 2) Bayer	62	29	4	18
N. 20 g Monitor + 1 t. Express + vtm 2) Monsanto	39	9	164	55
P. 20 g Monitor + 0,8 t. Ally 50 ST + vtm 2) Monsanto	60	35	76	36

- 1) 3/10 DC 11,5
- 2) 4/5 DC 32

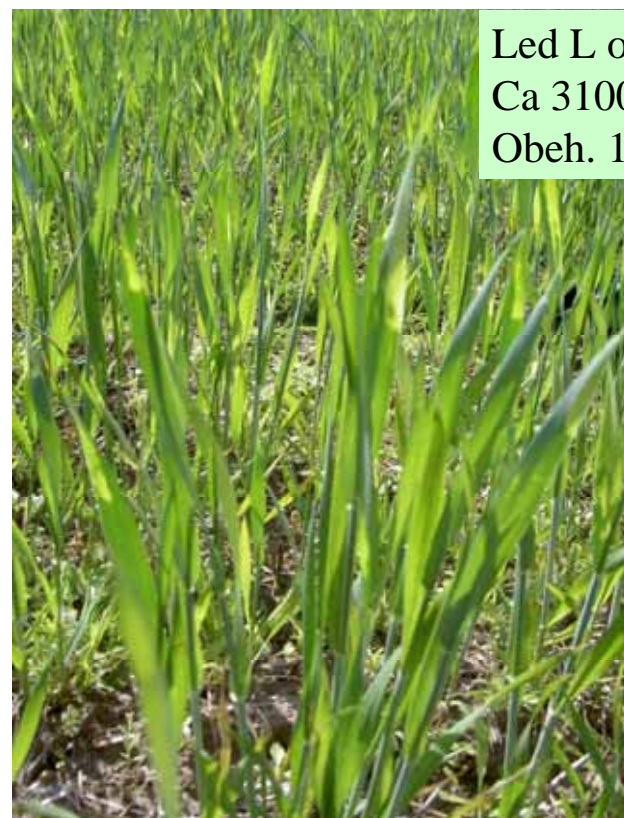
	Stubbesgården		skörd
	åkerven	örtogräs	
A. Obehandlat	787 g/m	406 g/m	1570 kg/ha
	100	100	100
B. 1.25 l Bacara 1) Reg	3	36	286
D. 1.5 l Boxer + 50 g Pico + 10 g Lexus 1) BASF	2	79	280
K. 1.0 l Boxer + 10 g Lexus + 0.15 l Bacara 1) Syngenta/DuPont	0	97	310
I. (1.5 l Boxer + 0.15 l Bacara 1) + 2 t. Harmony Plus + vtm 2) Syngenta	1	24	327
J. (1.0 l Boxer + 0.2 l Bacara 1) + 2 t. Harmony Plus + vtm 2) Syngenta	1	29	326
E. 0.3 l Bacara 1) + (75 ml Primus + vtm + 12.5 g Monitor) 2) DOW	17	16	309
F. 0.3 l Bacara 1) + (30 g + 60 g Attribut Twin + vtm) 2) SJV	19	19	324
G. 0.3 l Bacara 1) + (60 g + 120 g Attribut Twin + vtm) 2) Bayer	23	24	256
H. 0.5 l Bacara 1) + (100 g Hussar + olja) 2) Bayer	15	22	320
L. 0.3 l Bacara + (60 g + 120 g) Attribut Twin + vtm 2) Bayer	31	53	300
M. 0.3 l Bacara + 200 g Hussar + olja 2) Bayer	62	18	199
N. 20 g Monitor + 1 t. Express + vtm 2) Monsanto	39	55	201
P. 20 g Monitor + 0,8 t. Ally 50 ST + vtm 2) Monsanto	60	36	186

- 1) 3/10 DC 11,5
- 2) 4/5 DC 32

LSD 5% 930 kg/ha (59%)

## L5-2424 Stubbesgården 080513

sort: Mulan



Led L och M  
Ca 3100 kg/ha  
Obelh. 1570 kg/ha



Foto: Emma Eriksson, HS Skara



L5-2424  
Led L och M  
0,3 Bacara +  
60 + 120 Attribut Twin  
/200 Hussar



Sprutstillfälle - nr. datum (år,mån,dag)	1: 3/10	2:	3: 4/5
Sprutning utförd av (signatur)	PV		PV JL
Behandlade försöksled (ex. A,C,E etc.)	B-K		
Typ av spruta	Mc Spruno		SPRUMD
Spridare: typ, tryck	/		2
Tid på dagen	15.00	15.30	19.00-21.00
Grödans utvecklingsstadium (decimalskalan)	11-12	DC 11-12	30
Grödans täthet (gles, normal, tät)	Normal	normal	normal
Ogräsets utveckling	små	små	
Ogräsbestånd (glost, normalt, tät)	normal	normal	normal
Tillväxthastighet (låg, normal, hög)*			låg
Temperatur, °C (30 cm ovan mark)	17,4	17,7°C	15°C
Rel. fuktighet % (30 cm ovan mark)	67%	67%	70
Markfuktighet (våt, normal, torr)			våt
Molnighet, %	30%	30%	40
Vindhastighet i ögonhöjd (ca 2 m ovan mark)	0-1	0-1 m/s	lugnt
Vindriktning över rutorna (längs, tvärs, diagonalt)	längs	längs	.
Dagg (mycket, måttlig, ingen)	ingen	ingen	ingen
Förekomst av frost eller torka (ja, nej)			ingen
Regnfri tid efter behandling (>20 anges vid över 20 t)	>20	>20	1

- Låg tillväxt vid behandling
- Svag gröda – dålig konkurrensförmåga (sorten Mulan, torka)
- Örtogräs 406 g/m<sup>2</sup> (varav rast 155 g)
- Påverkan på grödan av en behandling

## L5-2424 Ullevi 080709



nmh Sa

## L5-2424 Ullevi 080513



Led L och M

0,3 Bacara +

60 + 120 Attribut Twin  
/200 Hussar



L5-2424	Ullevi		samtl
	åkerven	blåklint	
A. Obehandlat	436 g/m	99 g/m	121 g/m
	100	100	100
B. 1.25 l Bacara 1) Reg	5	0	1
D. 1.5 l Boxer + 50 g Pico + 10 g Lexus 1) BASF	0	0	1
K. 1.0 l Boxer + 10 g Lexus + 0.15 l Bacara 1) Syngenta/DuPont	2	3	4
I. (1.5 l Boxer + 0.15 l Bacara 1) + 2 t. Harmony Plus + vtm 2) Syngenta	0	4	4
J. (1.0 l Boxer + 0.2 l Bacara 1) + 2 t. Harmony Plus + vtm 2) Syngenta	3	0	0
E. 0.3 l Bacara 1) + (75 ml Primus + vtm + 12.5 g Monitor) 2) DOW	10	0	0
F. 0.3 l Bacara 1) + (30 g + 60 g Attribut Twin + vtm) 2) SJV	23	39	32
G. 0.3 l Bacara 1) + (60 g + 120 g Attribut Twin + vtm) 2) Bayer	23	25	21
H. 0.5 l Bacara 1) + (100 g Hussar + olja) 2) Bayer	22	0	0
L. 0.3 l Bacara + (60 g + 120 g) Attribut Twin + vtm 2) Bayer	31	54	48
M. 0.3 l Bacara + 200 g Hussar + olja 2) Bayer	41	1	1
N. 20 g Monitor + 1 t. Express + vtm 2) Monsanto	26	0	2
P. 20 g Monitor + 0,8 t. Ally 50 ST + vtm 2) Monsanto	13	0	0

- 1) 4/10 DC 11,5
- 2) 6/5 DC 25

Skörd kasserad torkskada



mmh l Mj

	Tuna	
	åkerven	toogräs
A. Obehandlat	108 g/m	188 g/m
	100	100
B. 1.25 l Bacara 1) Reg	20	1
D. 1.5 l Boxer + 50 g Pico + 10 g Lexus 1) BASF	18	6
K. 1.0 l Boxer + 10 g Lexus + 0.15 l Bacara 1) Syngenta/DuPont	16	13
I. (1.5 l Boxer + 0.15 l Bacara 1) + 2 t. Harmony Plus + vtm 2) Syngenta	5	0
J. (1.0 l Boxer + 0.2 l Bacara 1) + 2 t. Harmony Plus + vtm 2) Syngenta	1	0
E. 0.3 l Bacara 1) + (75 ml Primus + vtm + 12.5 g Monitor) 2) DOW	1	0
F. 0.3 l Bacara 1) + (30 g + 60 g Attribut Twin + vtm) 2) SJV	2	1
G. 0.3 l Bacara 1) + (60 g + 120 g Attribut Twin + vtm) 2) Bayer	1	0
H. 0.5 l Bacara 1) + (100 g Hussar + olja) 2) Bayer	0	1
L. 0.3 l Bacara + (60 g + 120 g) Attribut Twin + vtm 2) Bayer	1	10
M. 0.3 l Bacara + 200 g Hussar + olja 2) Bayer	2	6
N. 20 g Monitor + 1 t. Express + vtm 2) Monsanto	2	13
P. 20 g Monitor + 0,8 t. Ally 50 ST + vtm 2) Monsanto	5	7



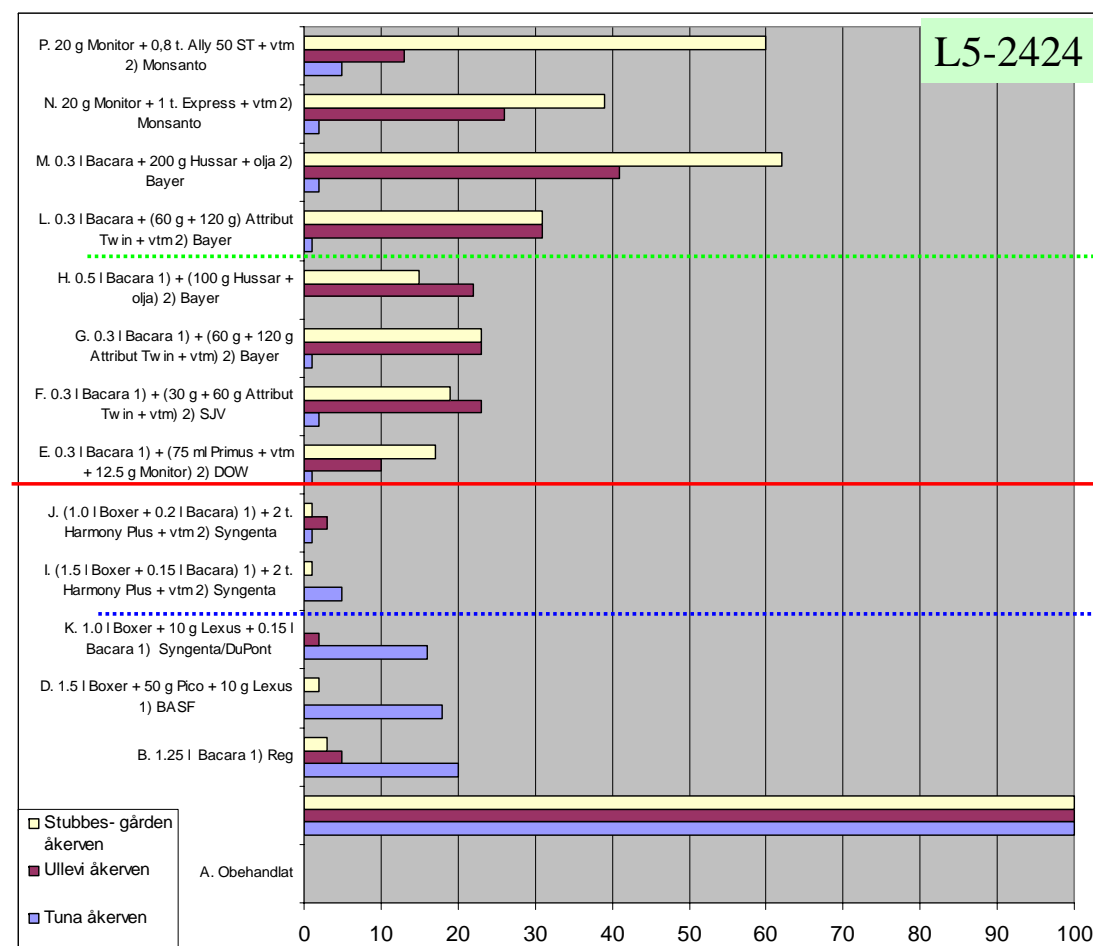
L5-2424	Tuna		
	åkerven	saaml togräs	skörd
A. Obehandlat	108 g/m	188 g/m	8540 kg/ha
	100	100	100
B. 1.25 l Bacara 1) Reg	20	1	120
D. 1.5 l Boxer + 50 g Pico + 10 g Lexus 1) BASF	18	6	123
K. 1.0 l Boxer + 10 g Lexus + 0.15 l Bacara 1) Syngenta/DuPont	16	13	122
I. (1.5 l Boxer + 0.15 l Bacara 1) + 2 t. Harmony Plus + vtm 2) Syngenta	5	0	120
J. (1.0 l Boxer + 0.2 l Bacara 1) + 2 t. Harmony Plus + vtm 2) Syngenta	1	0	123
E. 0.3 l Bacara 1) + (75 ml Primus + vtm + 12.5 g Monitor) 2) DOW	1	0	112
F. 0.3 l Bacara 1) + (30 g + 60 g Attribut Twin + vtm) 2) SJV	2	1	119
G. 0.3 l Bacara 1) + (60 g + 120 g Attribut Twin + vtm) 2) Bayer	1	0	115
H. 0.5 l Bacara 1) + (100 g Hussar + olja) 2) Bayer	0	1	120
L. 0.3 l Bacara + (60 g + 120 g) Attribut Twin + vtm 2) Bayer	1	10	111
M. 0.3 l Bacara + 200 g Hussar + olja 2) Bayer	2	6	109
N. 20 g Monitor + 1 t. Express + vtm 2) Monsanto	2	13	115
P. 20 g Monitor + 0,8 t. Ally 50 ST + vtm 2) Monsanto	5	7	114

LSD 690 kg/ha (8%)

1) 4/10 DC 11,5

2) 5/5 DC 29

Spruttillfälle - nr: datum (år,mån,dag)	1: 071007	2: 080505
Sprutning utförd av (signatur)	S&E	FL/TH
Behandlade försöksled (ex. A,C,E etc.)	B-K	E-J L-P
Typ av spruta	gtrisy	Speedy 7500
Spridare: typ, tryck 200 l/h	Hardi 40	110 0,2 2,6 bar →
Tid på dagen	11 <sup>00</sup> -13 <sup>00</sup>	14 <sup>15</sup> -16 <sup>30</sup>
Grödans utvecklingsstadium (decimalskalan)	11,5	29
Grödans täthet (gles, normal, tät)	normal	→
Ogräsens utveckling	11	14-16
Ogräsbestånd (glost, normal, tät)	normal	→
Tillväxthastighet (låg, normal, hög) *	normal	→
Temperatur, °C (30 cm ovan mark)	13,1	20,3
Rel. fuktighet % (30 cm ovan mark)	62,1	46,3
Markfuktighet (våt, normal, torr)	våt-fuktig	normal
Molnighet, %	20	30
Vindhastighet i ögonhöjd (ca 2 m ovan mark)	0	0
Vindriktning över rutorna (längs, tvärs, diagonalt)	-	-
Dagg (mycket, måttlig, ingen)	mycket	ingen
Förekomst av frost eller torka (ja, nej)	nej	nej
Regnfri tid efter behandling (>20 anges vid över 20 t)	720	



## L5-2424 Grumpan, "R"-län

	balders-brå	förgät-migej	lomme	viol	våtarv	saaml örtogräs
A. Obehandlat Reg g/m, kg/ha	86	158	32	44	348	809
A. Obehandlat rel tal	100	100	100	100	100	100
B. 1.25 l Bacara 1) Reg	0	0	0	0	0	4
D. 1.5 l Boxer + 50 g Pico + 10 g Lexus 1) BASF	42	0	0	0	0	6
K. 1.0 l Boxer + 10 g Lexus + 0.15 l Bacara 1) Syngenta/DuPont	2	1	0	3	1	2
E. 0.3 l Bacara 1) + (75 ml Primus + vtm + 12.5 g Monitor) 2) DOW	0	0	0	0	0	0
F. 0.3 l Bacara 1) + (30 g + 60 g) Attribut Twin + vtm 2) SJV	0	0	0	0	0	0
G. 0.3 l Bacara 1) + (60 g + 120 g) Attribut Twin + vtm 2) Bayer	7	0	0	0	0	1
H. 0.5 l Bacara 1) + (100 g Hussar + olja) 2) Bayer	0	0	0	0	0	0
I. (1.5 l Boxer + 0.15 l Bacara 1) + 2 t. Harmony Plus + vtm 2) Syngenta	0	0	0	0	0	0
J. (1.0 l Boxer + 0.2 l Bacara 1) + 2 t. Harmony Plus + vtm 2) Syngenta	0	0	0	0	0	0
L. 0.3 l Bacara + (60 g + 120 g) Attribut Twin + vtm 2) Bayer	7	21	4	10	1	12
M. 0.3 l Bacara + 200 g Hussar + olja 2) Bayer	0	1	1	3	0	3
N. 20 g Monitor + 1 t. Express + vtm 2) Monsanto	21	0	6	108	0	16
P. 20 g Monitor + 0,8 t. Ally 50 ST + vtm 2) Monsanto	4	6	6	115	0	19

1) 5/10 DC 11,5

2) 5/5 DC 32

# L5-2424 Grumpan

	saml	Skörd
	örtogräs	
A. Obehandlat Reg g/m, kg/ha	809	6700
A. Obehandlat rel tal	100	100
B. 1.25 l Bacara 1) Reg	4	111
D. 1.5 l Boxer + 50 g Pico + 10 g Lexus 1) BASF	6	118
K. 1.0 l Boxer + 10 g Lexus + 0.15 l Bacara 1) Syngenta/DuPont	2	113
E. 0.3 l Bacara 1) + (75 ml Primus + vtm + 12.5 g Monitor) 2) DOW	0	117
F. 0.3 l Bacara 1) + (30 g + 60 g Attribut Twin + vtm) 2) SJV	0	111
G. 0.3 l Bacara 1) + (60 g + 120 g Attribut Twin + vtm) 2) Bayer	1	123
H. 0.5 l Bacara 1) + (100 g Hussar + olja) 2) Bayer	0	122
I. (1.5 l Boxer + 0.15 l Bacara) 1) + 2 t. Harmony Plus + vtm 2) Syngenta	0	112
J. (1.0 l Boxer + 0.2 l Bacara) 1) + 2 t. Harmony Plus + vtm 2) Syngenta	0	119
L. 0.3 l Bacara + (60 g + 120 g) Attribut Twin + vtm 2) Bayer	12	102
M. 0.3 l Bacara + 200 g Hussar + olja 2) Bayer	3	96
N. 20 g Monitor + 1 t. Express + vtm 2) Monsanto	16	105
P. 20 g Monitor + 0,8 t. Ally 50 ST + vtm 2) Monsanto	19	105

1) 5/10 DC 11,5

2) 5/5 DC 32

LSD 1120 kg/ha (17%)