

Svensk växtodling i en internationell jämförelse

VÄXTråd

VäxtRåd

- 7 rådgivare med kontor i Enköping, Eskilstuna och Norrköping

- Mer än 600 anslutna gårdar
- Över 150 fältvandringar 2008
- Minst 2500 fältbesök 2008

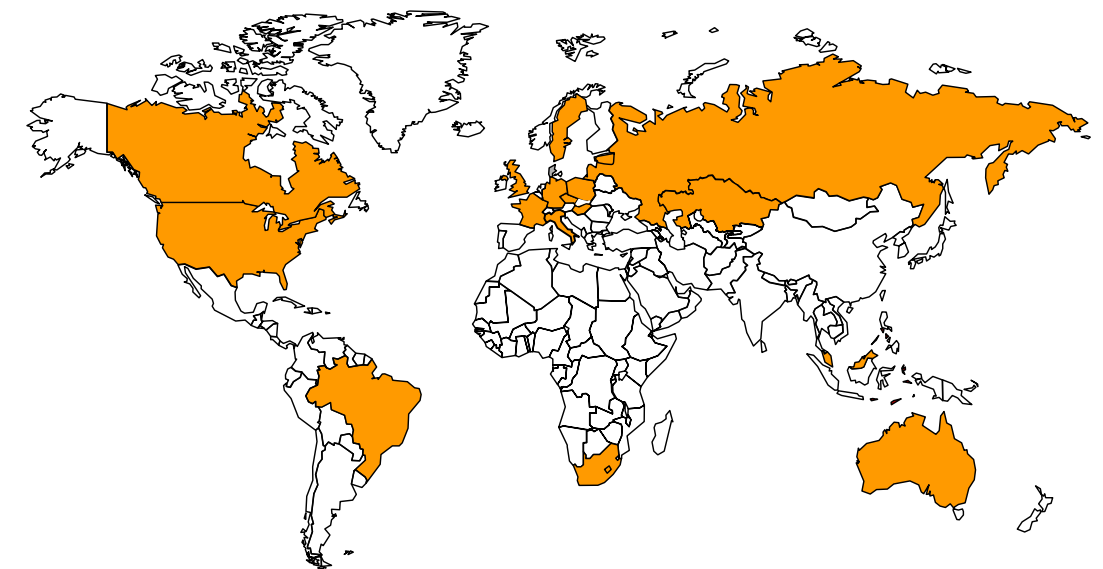


Agri Benchmark

- Ett globalt nätverk av lantbruksekonomer, rådgivare och lantbrukare
- Tre grenar: växtodling, mjölk- och nötköttsproduktion
- Samlar in ekonomiska data från lantbruksföretag i medlemsländerna
- Sammanställer data i årliga rapporter

VÄXTråd

Medlemsländer



16 Partner countries of Agribenchmark cash crop

VÄXTråd

Gårdsurval/Typical farms

- Tillsammans med ett antal lantbrukare ta fram för regionen typiska gårdar
- En medelgård
- En stor medelgård
- En stor toppgård

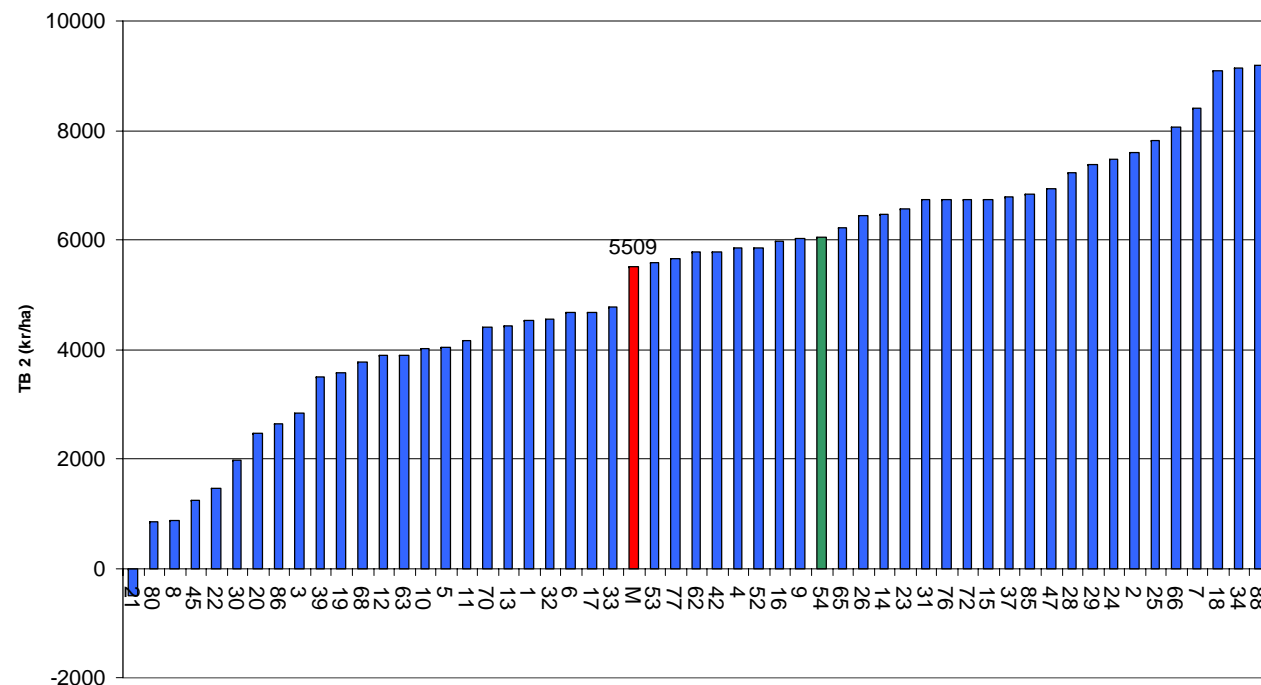
VÄXTråd

Svenska gårdar

- Två svenska lantbruksföretag med i jämförelsen
- En från Mälardalen och en från Skåne
- Från Mälardalen utvalda m.h.a. VäxtRåds ekonomiska analys: en stor gård kring medel
- Från Skåne m.h.a. ekonomer på HIR Malmöhus stor medelgård
- Rena växtodlingsgårdar med viss entreprenadverksamhet

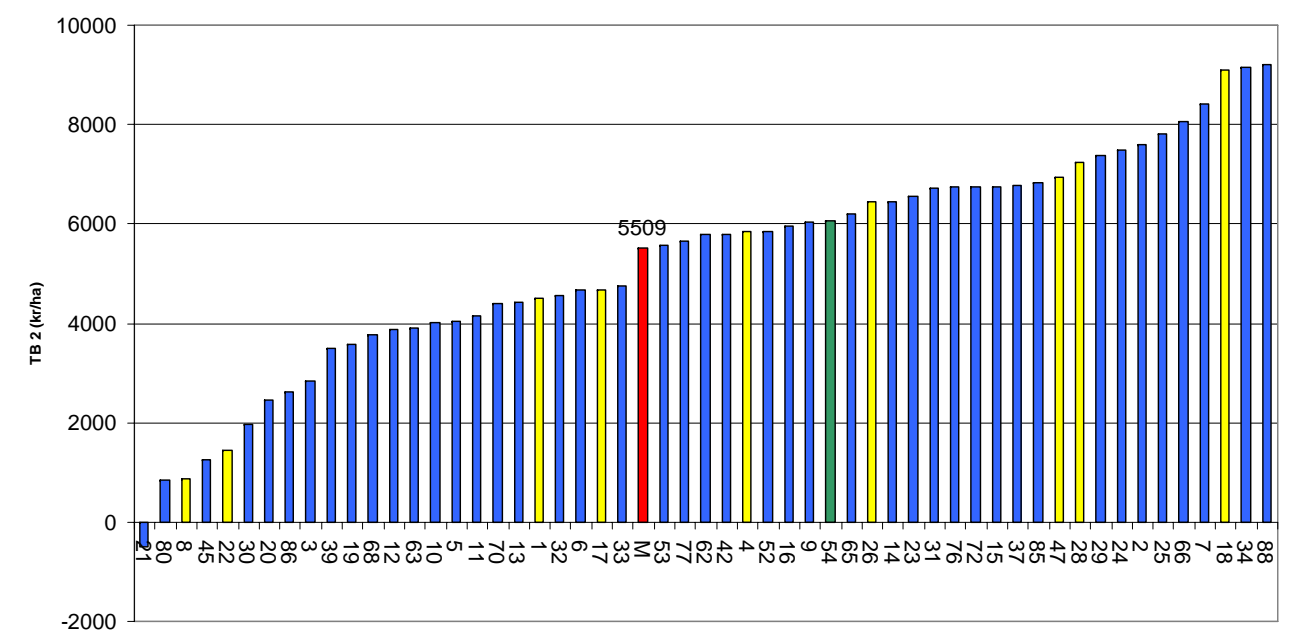
VÄXTråd

TB 2 hela gården 2007



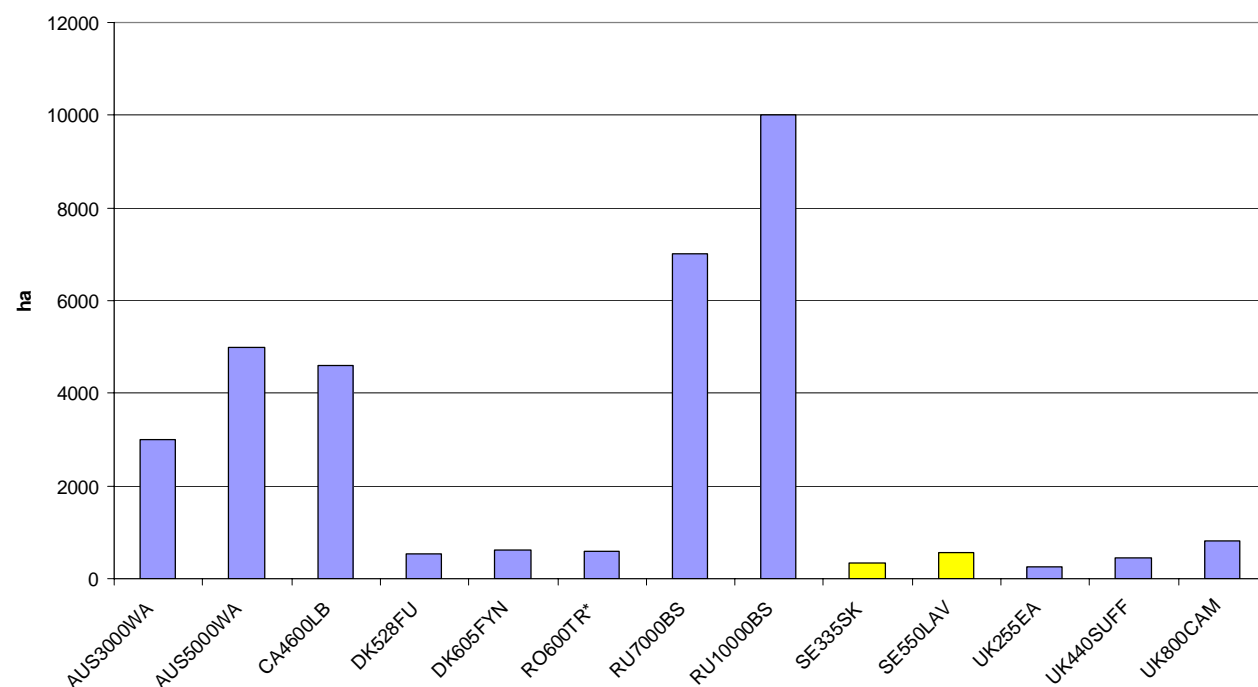
VÄXTråd

TB 2 hela gården 2007



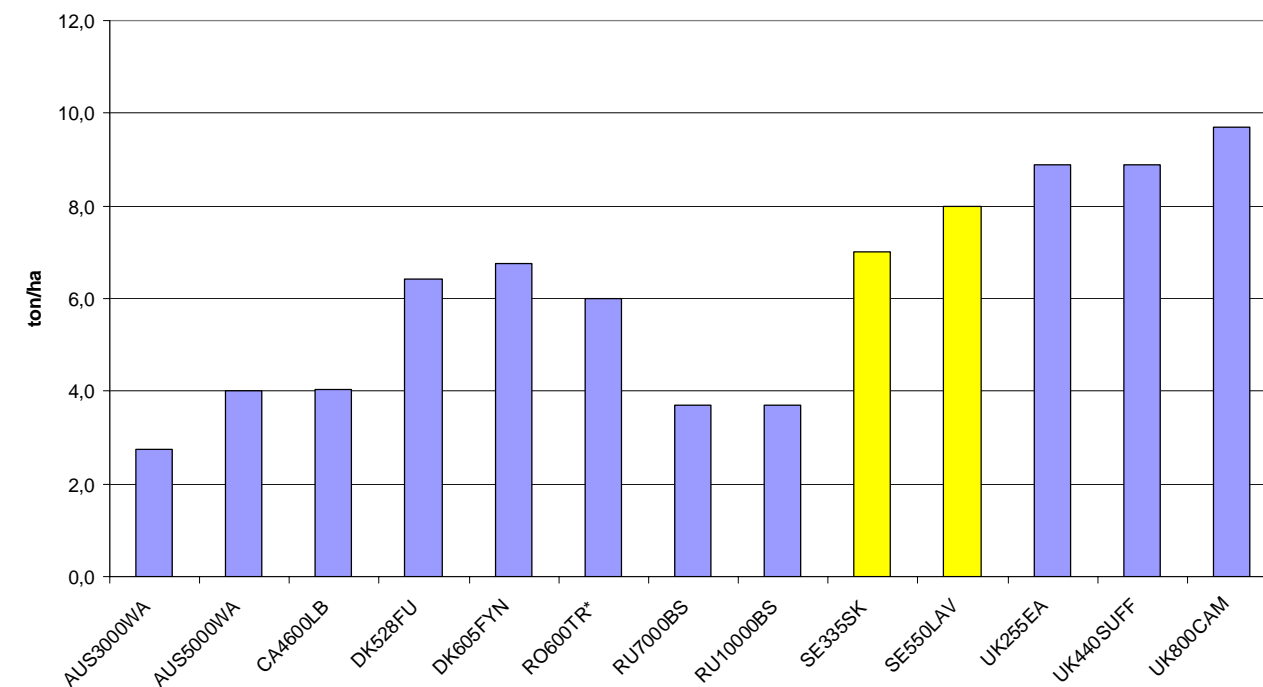
VÄXTråd

2007 gårdsstorlek



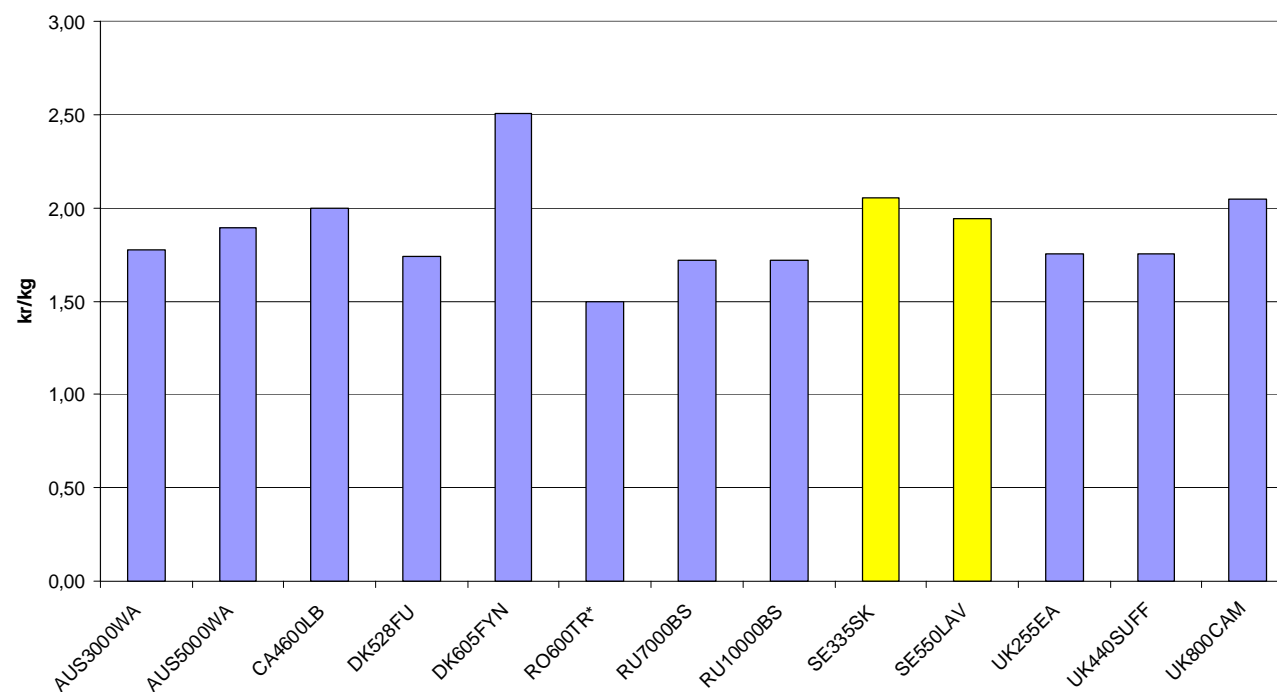
VÄXTråd

Veteskörd



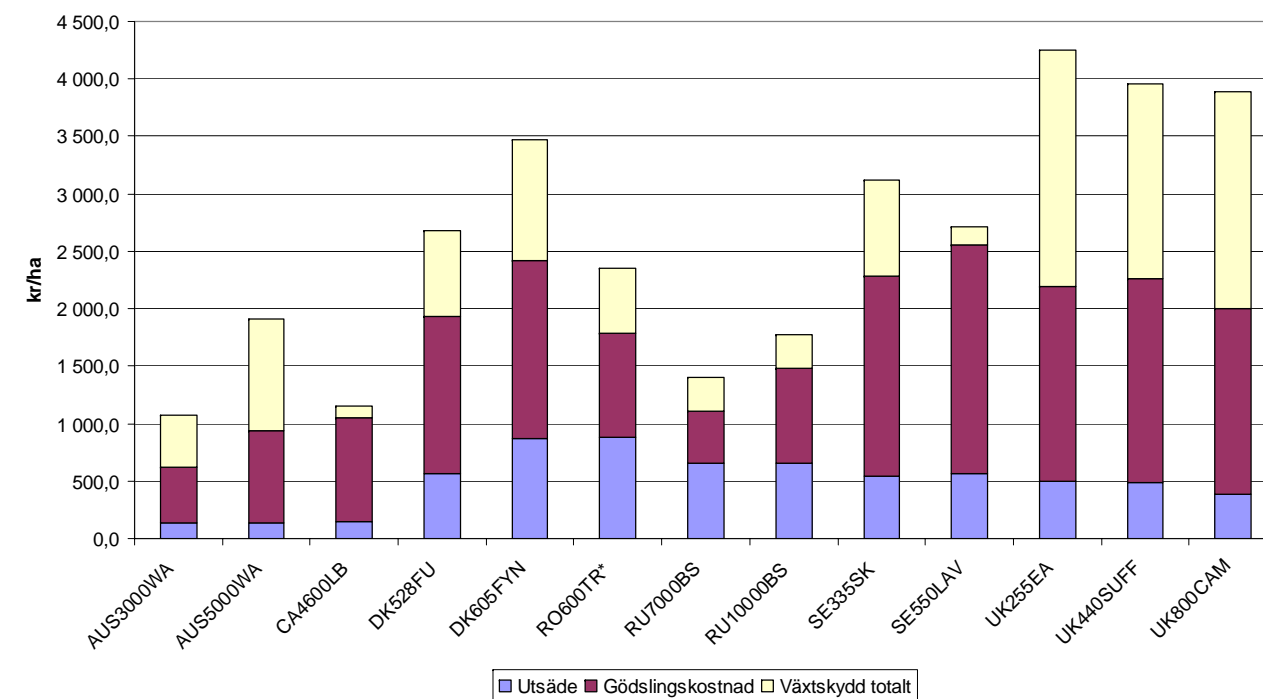
VÄXTråd

Avräkningspris vete



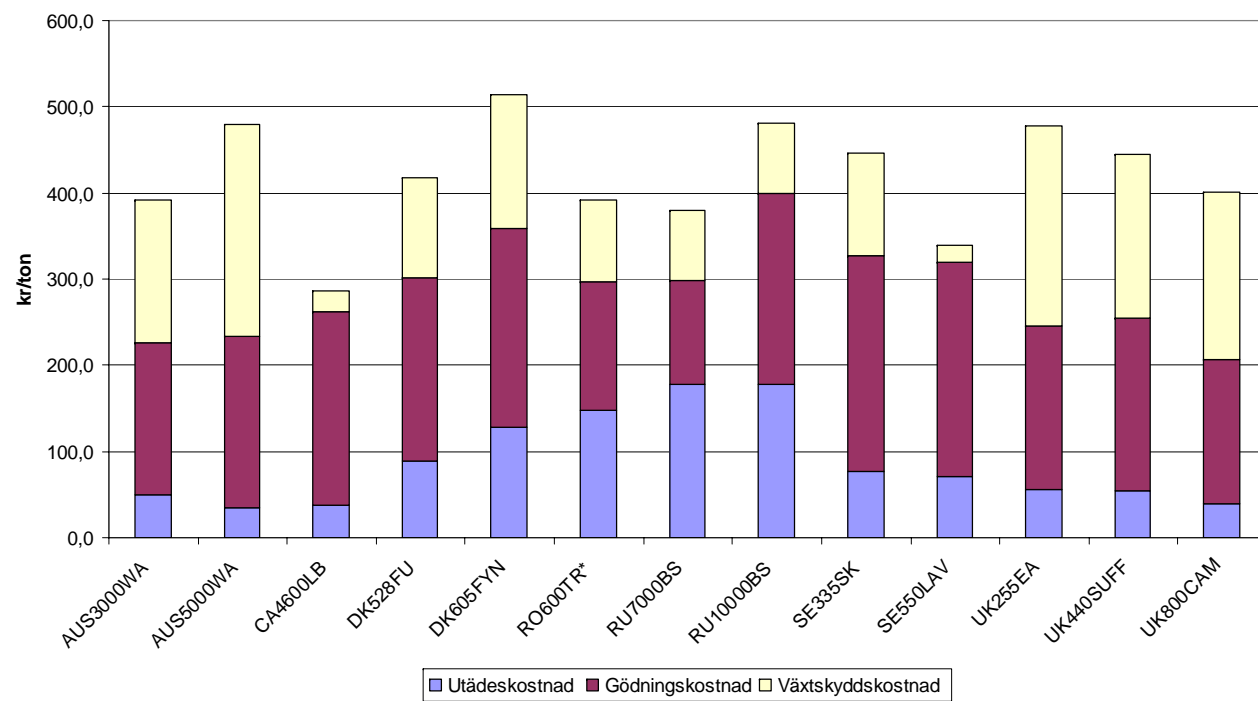
VÄXTråd

Insatskostnader per ha vete



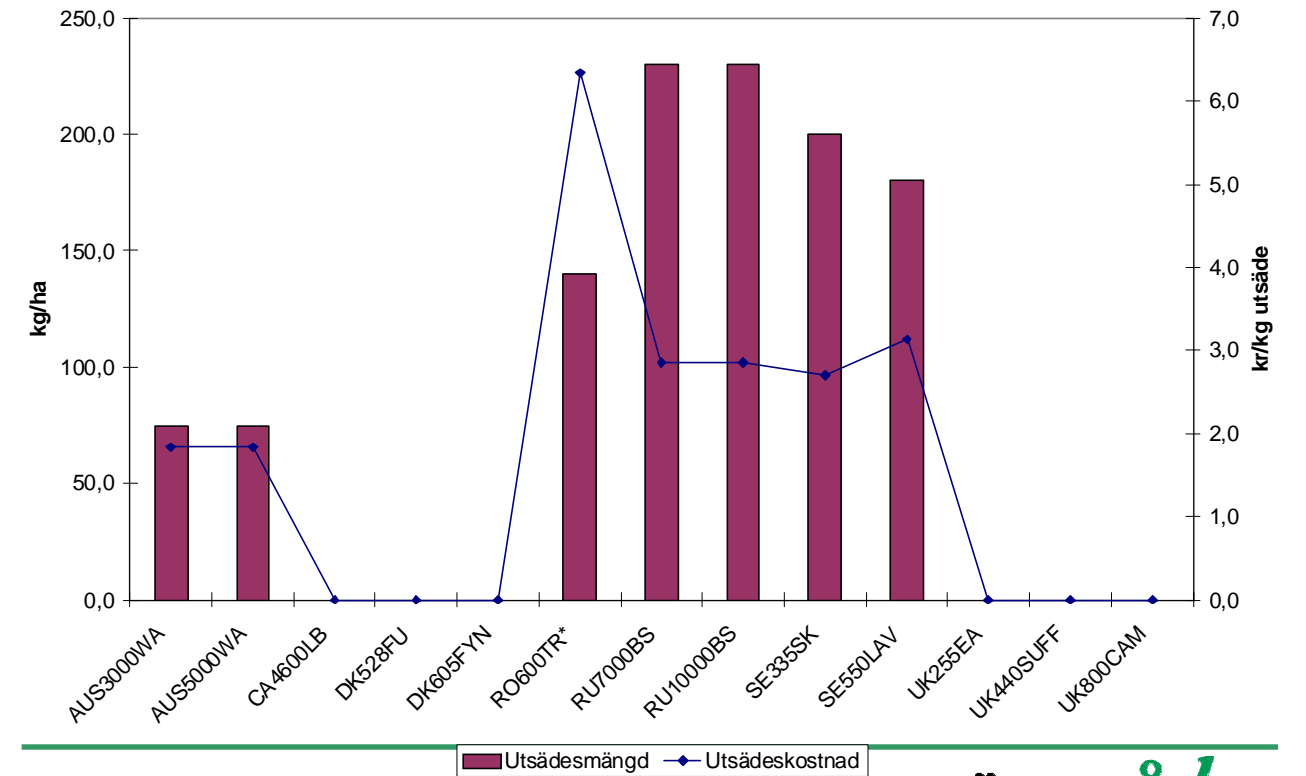
VÄXTråd

Insatskostnader per ton vete



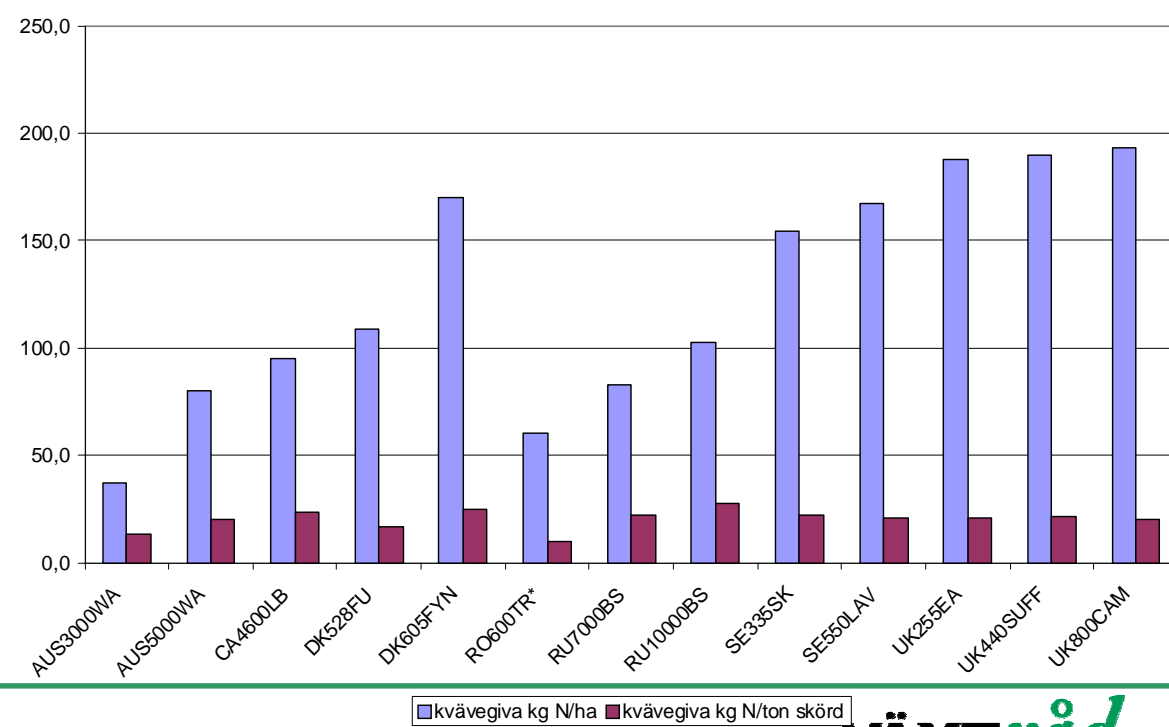
VÄXTråd

Utsädeskostnad



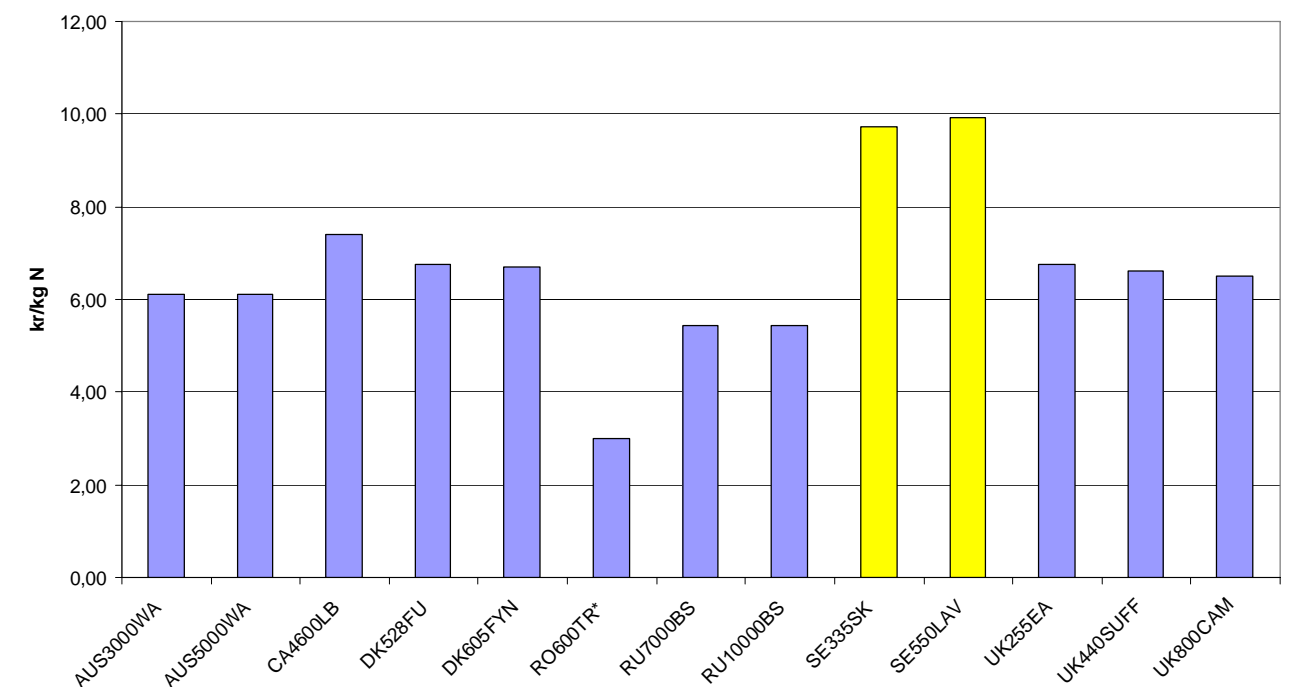
VÄXTråd

Kvävegiva vete



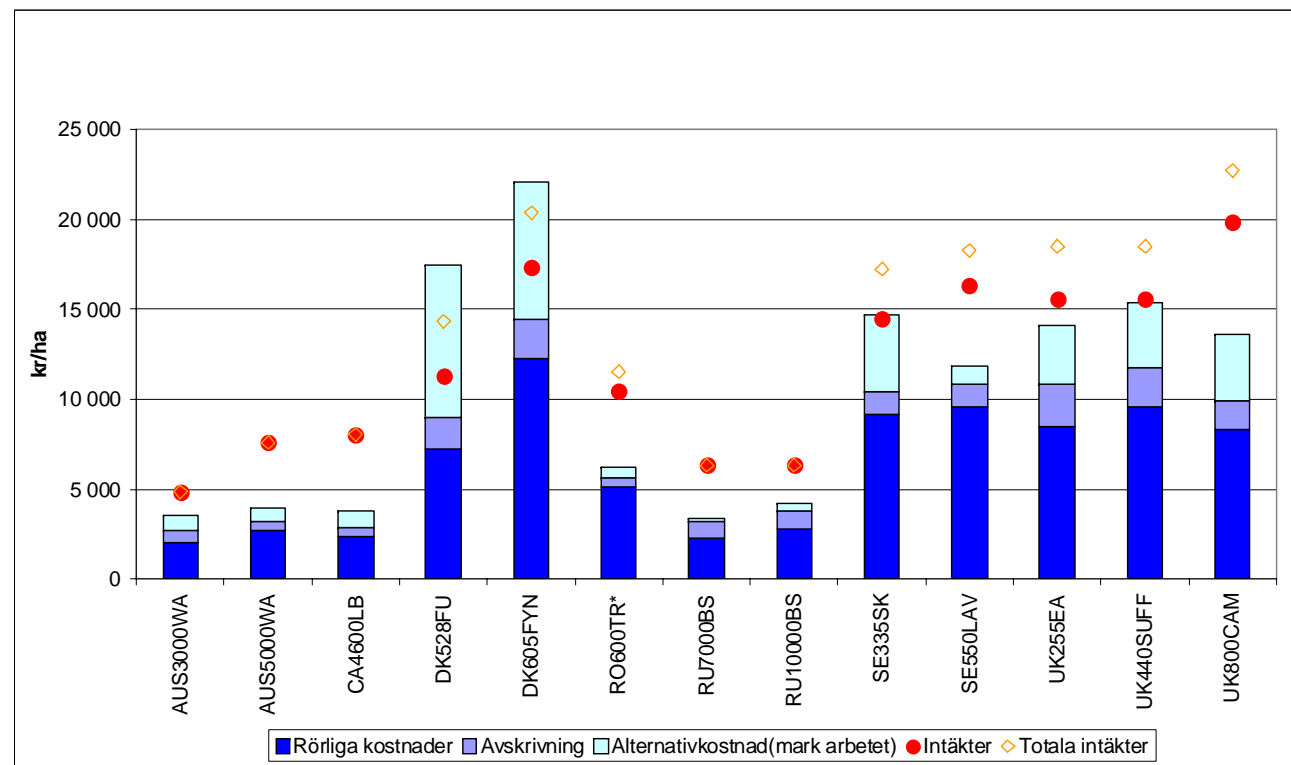
VÄXTråd

Kvävekostnad vete



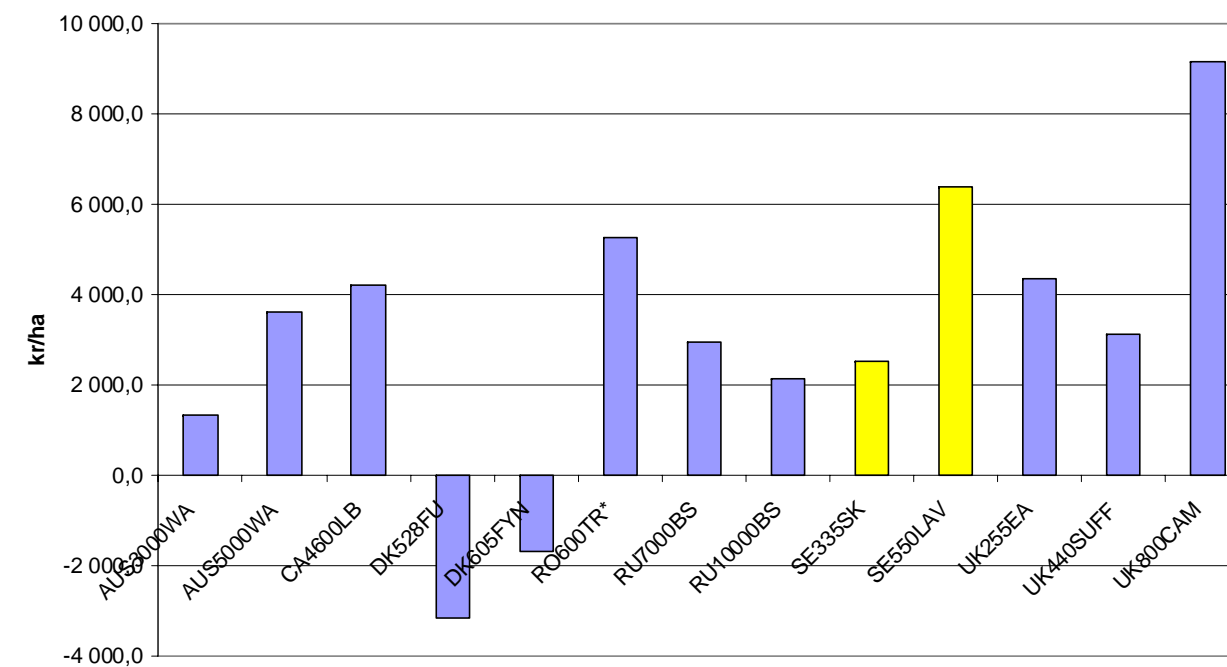
VÄXTråd

Totala kostnader och intäkter vete



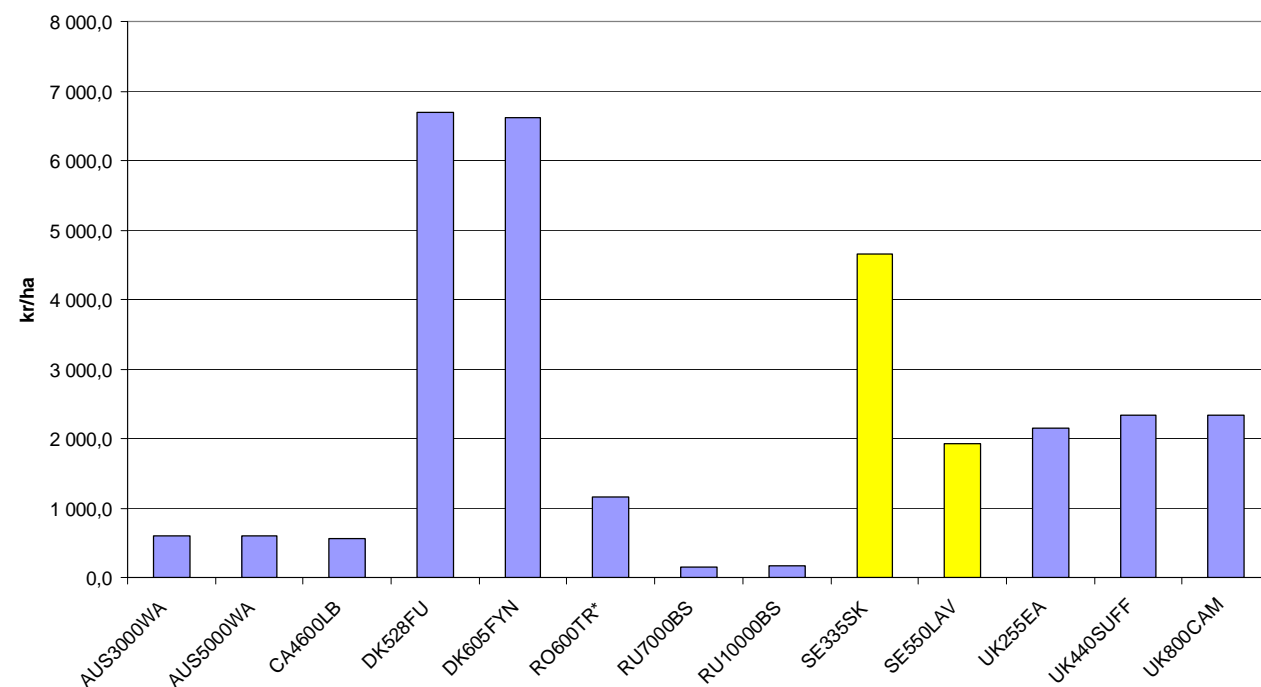
VÄXTråd

Ekonomiskt resultat vete



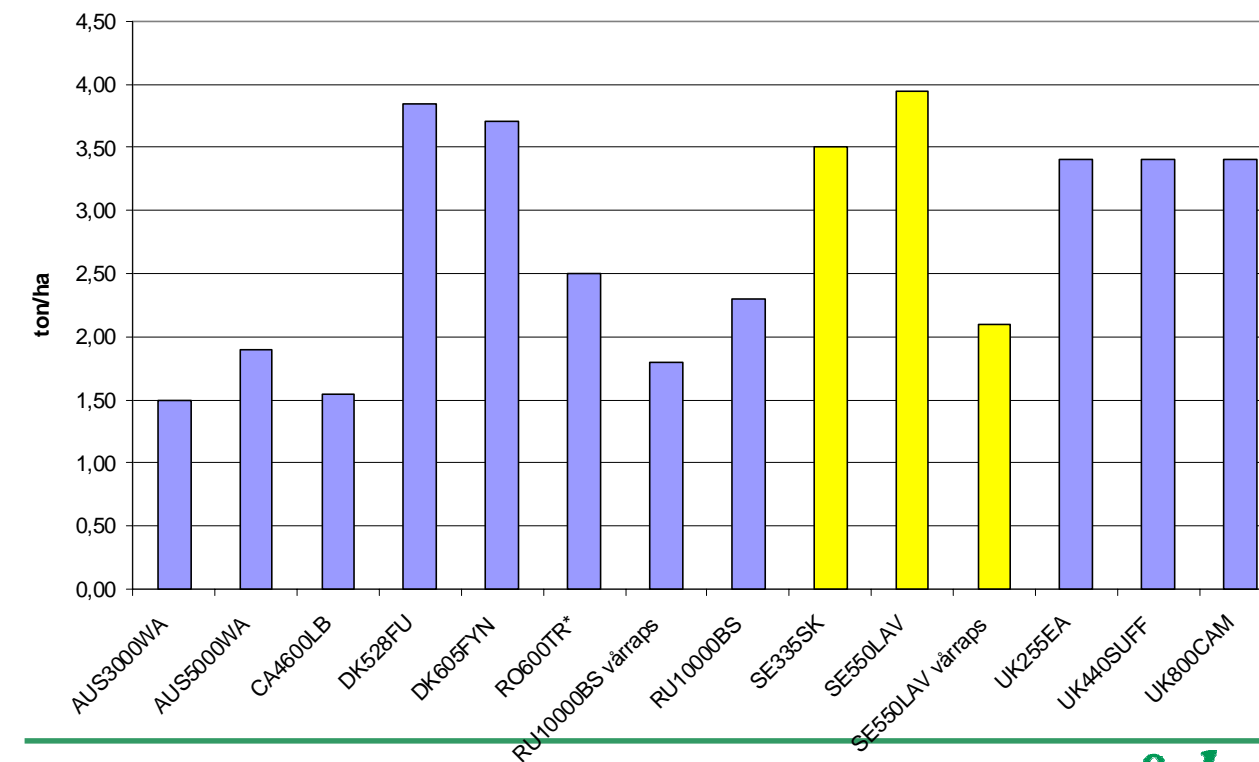
VÄXTråd

Markkostnad



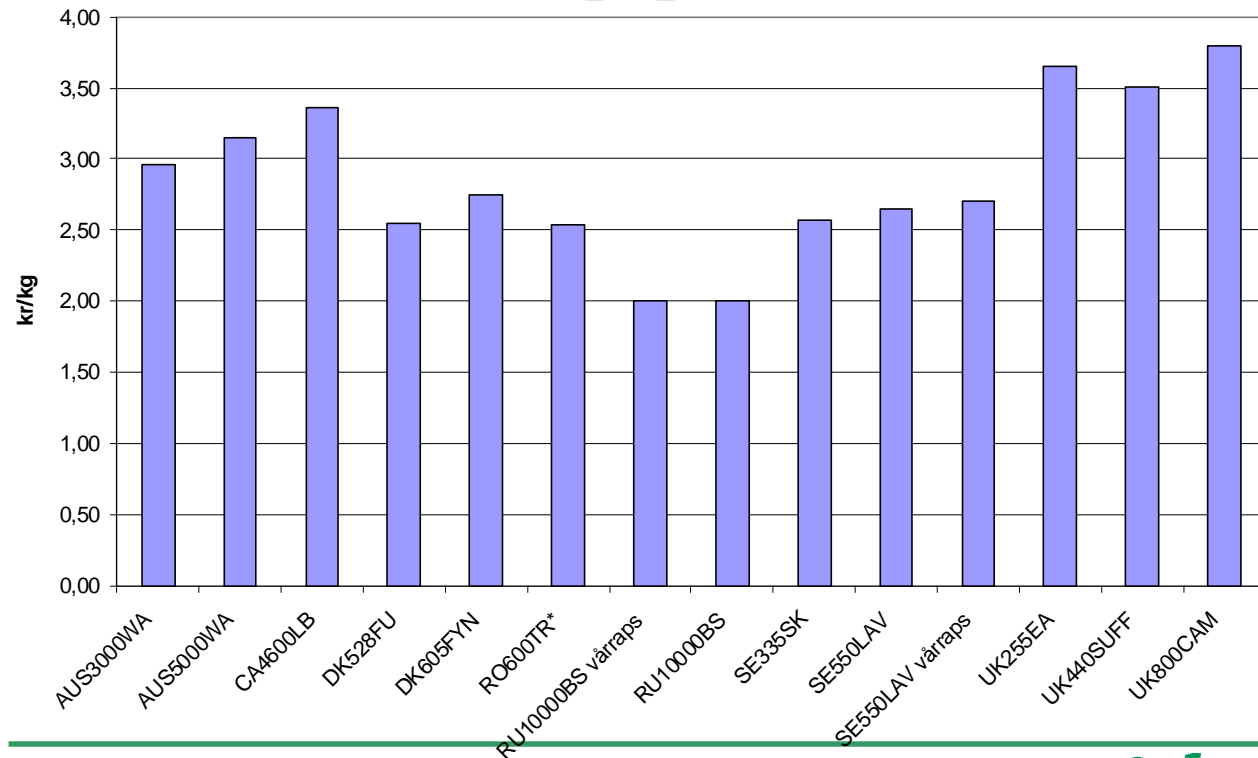
VÄXTråd

Rapsskörd



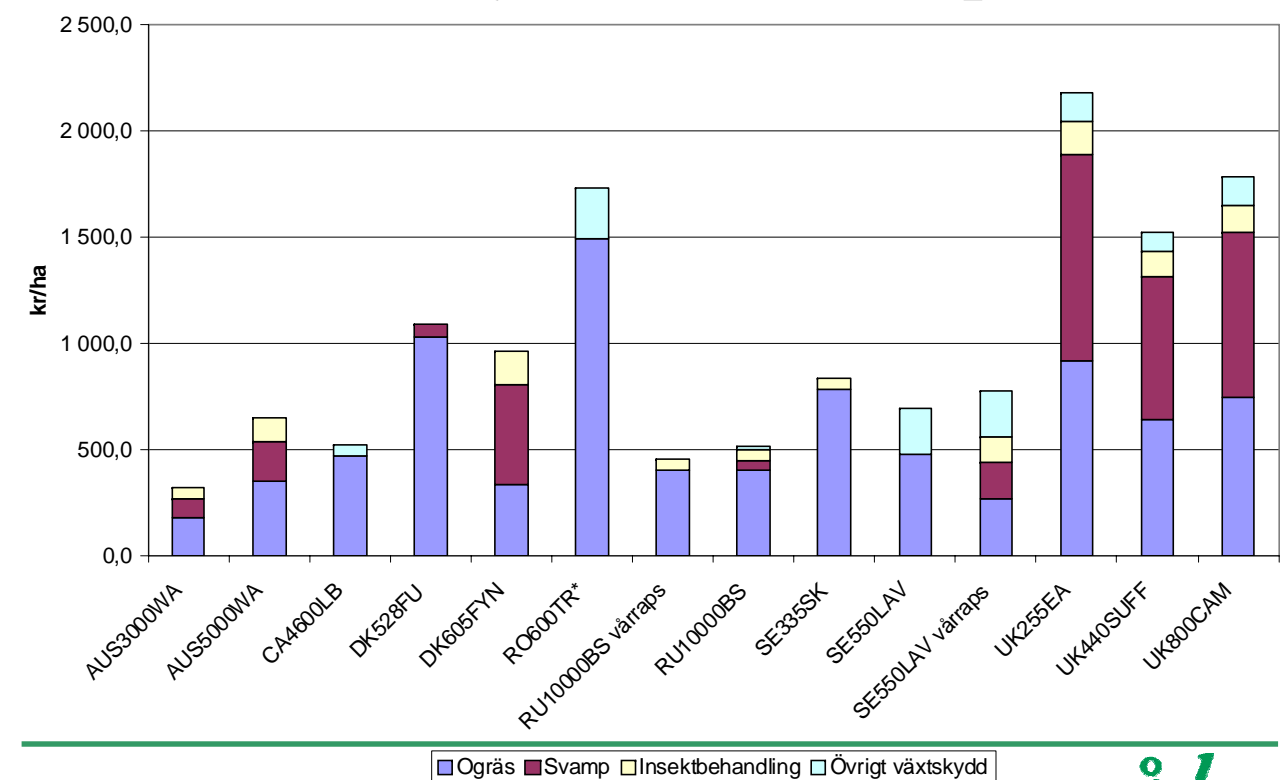
VÄXTråd

Rapspris



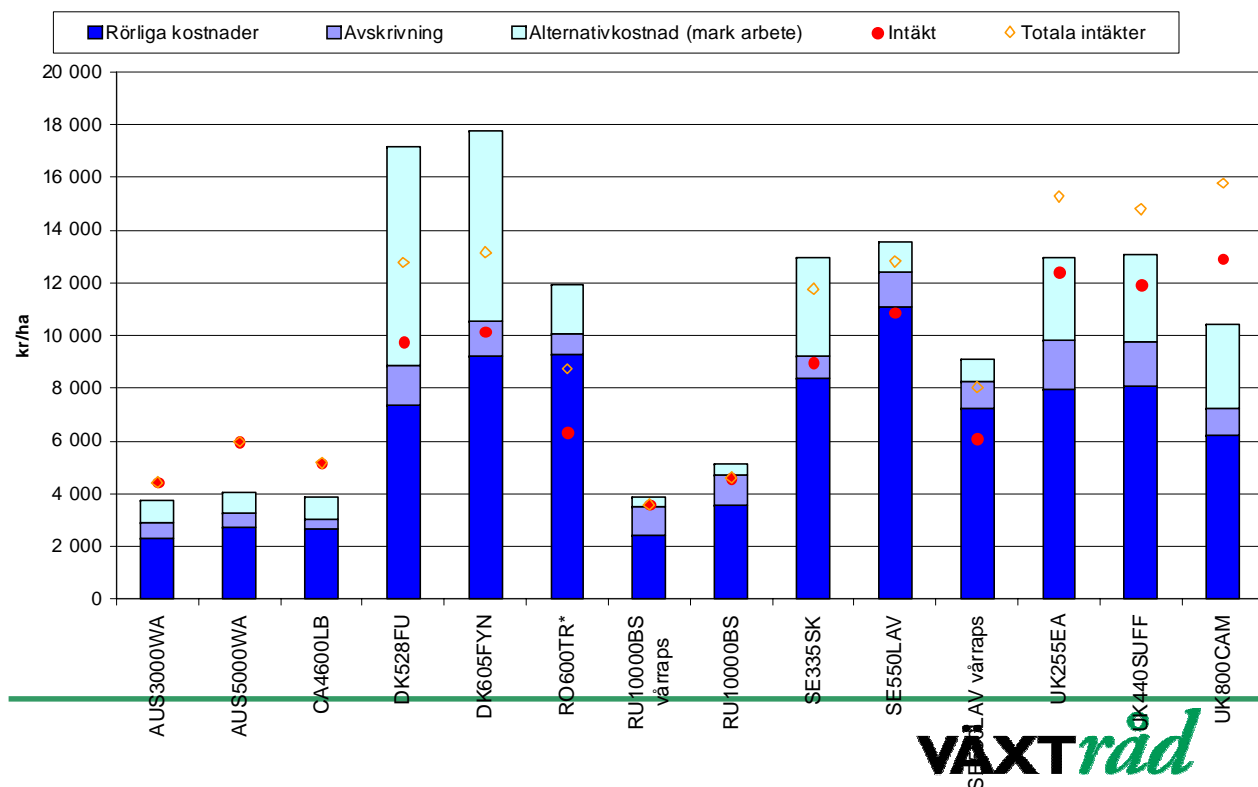
VÄXTråd

Växtskyddsinsatser raps



VÄXTråd

Totala kostnader och intäkter raps



VÄXTråd

Slutsatser av Agri B

- Sverige och Europa är konkurrenskraftiga vid produktion av vete
- Lägre lönsamhet i oljeväxtproduktionen
- Viktigt att maximera avkastningen
- Storlek garanterar inte lägre kostnader
- Sverige har höga insatskostnader per ton skörd, framför allt växtnäring
- De svenska gårdarna är konkurrenskraftiga
- Höga markkostnader sänker lönsamheten i Skåne och Danmark

VÄXTråd