

Brunnby 080116 Ogräs

- L5-240 Åkerven o örtogräs i höstvetete, höst o vår
- L5-306 Örtogräs i höstvetete, höst o vår
- L5-300 Örtogräs i höstvetete, vår
- L5-400 Örtogräs i korn
- L5-111 Åkertistel i vårsäd
- Efterverkan herbicider



Åkerven	Forsa	Vreta	Bålsta	Hånsta	
A obeh	100	100	100	100	
B 1,0 Bacara	2	18	1	0	
C 1,25 Bacara	0	2	2	0	
D 1,0 Boxer + 10 Lexus + 0,15 Bac	0	2			
E 0,5 Bacara + 75 Hussar+Renol	0	5			
F 0,5 Bacara + 100 Hussar+Renol	0	2	3	0	
G 0,5 Bacara + 150 Hussar+Renol	0	0			
H 1,0 Boxer + 0,2Bacara					
6 Monitor+1,3 Harmony Plus + vtm	0	0			
I 0,3 Bac + 60 Attribut + 120 Huss+vtm	0	3			
J 18,75 Monitor+1 Express+vtm	0	0	0	0	
K 0,3 Bacara + 200 Hussar+Renol	0	2	1	0	
L 0,3 Bac+100 Atlantis+100 Huss+BioPower	2	2	4	0	
M 75 Primus + 12,5 Monitor + vtm	0	1			
N 0,3 Bacara + 60 Attribut + 120 Hussar+vtm	0	0	4	0	
O 18,75 Monitor + 0,8 Ally + vtm	0	1			
	g/kvm	63	182	52	53

L5-240 ÖSF Svea

Tabell 4. Plan L5-240. Åkerven och örtogräs i höstvetete, höst och vår. Ogräseffekter. Resultat från 2 försök 2007 i C-län.

Försöksled	Tidp.	Ogräs, rel.tal	Balders- brå	Snärj- måra	Viol	Våtarv	Samtliga örtogräs	Åker- ven
1. Obehandlat		100	100	100	100	100	100	100
2. 1,0 l Bacara	1	0	2	2	0	12	1	
3. 1,25 l Bacara	1	1	6	0	0	9	2	
4. 0,5 l Bacara+	1							
100 g Hussar+0,5 l Renol	2	0	2	0	0	2	3	
5. 0,3 l Bacara+200 g Hussar+								
0,5 l Renol	2	0	1	5	0	1	1	
6. 0,3 l Bacara+100 g Atlantis+								
100 g Hussar+0,2 l Biopower	2	0	1	10	0	3	4	
7. 0,3 l Bacara+								
60 g Attribut+120 g Hussar+vtm	2	0	5	8	0	3	4	
8. 18,75 g Monitor+								
1,0 tabl Express+vtm	2	0	0	45	0	10	0	
Antal försök		1	2	2	1	2	2	
Ogräs g/m ² i obehandlat		364	57	83	51	386	52	

Spruttidpunkt:

- 1) Höst, grödan 1,5 blad
- 2) Vår, vid tillväxtens början

Tabell 2. Plan L5-240. Åkerven och örtogräs i höstvetete, höst och vår. Kämskörd och fälttuppgifter. Resultat från 2 försök 2007 i E-län och 2 försök 2007 i C-län.

Försöksled	Tidp.	Skrikjädra Bästa, C		Härsta Vattholma, C		Vreta Söderg. Skänninge, E		Forsa Gärd Mantorp, E	
		Skörd	Rel.tal	Skörd	Rel.tal	Skörd	Rel.tal	Skörd	Rel.tal
1. Obehandlat		7401	100	5153	100	7120	100	5270	100
2. 1,0 l Bacara	1	+1173	116	+2242	144	+1310	118	+550	110
3. 1,25 l Bacara	1	+1189	116	+2232	143	+1300	118	+560	111
4. 1,0 l Boxer+									
10 g Lopus+									
0,15 Bacara	1					+1270	118	+620	112
5. 0,5 l Bacara+	1								
75 g Hussar+									
0,5 l Renol	2					+1330	119	+810	115
6. 0,5 l Bacara+	1								
100 g Hussar+									
0,5 l Renol	2	+1011	114	+2708	153	+1120	116	+900	117
7. 0,5 l Bacara+	1								
150 g Hussar+									
0,5 l Renol	2					+1290	118	+430	108
8. 1,0 l Boxer+									
0,2 l Bacara+	1								
6 g Monitor+									
1,3 tabl Harmony Plus+									
vätmedel	2					+1330	119	+640	112
9. 0,3 l Bacara+	1								
60 g Attribut+									
120 g Hussar+vtm	2	+836	111	+2407	147	+1130	116	+850	116
10. 18,75 g Monitor+									
1 tabl Express+vtm	2	+1032	114	+2457	148	+1360	119	+630	112
11. 0,3 l Bacara+									
200 g Hussar+									
0,5 l Renol	2	+1061	114	+2428	147	+1070	115	+710	113
12. 0,3 Bacara+									
100 g Atlantis+									
100 g Hussar+									
0,2 l Biopower	2	+1074	115	+2548	149	+1100	117	+1000	119
13. 75 ml Primus+									
12,5 g Monitor+vtm	2					+1250	118	+980	119
14. 0,3 l Bacara+									
60 g Attribut+									
120 g Hussar+vtm	2					+1250	118	+880	117
15. 18,75 g Monitor+									
0,8 tabl Ally+vtm	2					+1280	118	+1120	121
LSD 5 %, kg/ha		421		724		320		600	
Sort		Harnesk		Olivin		Harnesk		Olivin	
Ogräsväkt örtogräs i obeh, g/m ²		283		489		256		196	
Ogräsväkt åkerven i obeh, g/m ²		52		53		182		63	
Behandlingsdatum 1		2006-10-12		2006-10-17		2006-09-29		2006-09-28	
Behandlingsdatum 2		2007-04-29		2007-04-29		2007-04-25		2007-04-25	

Tabell 3. Plan L5-240. Åkerven och örtogräs i höstvetete, höst och vår. Kärnskörd och ogräseffekter.

Resultat från 5 försök 2006-2007 i D- och E-län.

Försöksled	Tidp.	2006-2007					
		Skörd		Ogräs rel.tal			
		kg/ha	rel.tal	Viol	Vätarv	Samtl. örtogräs	Åkerven
1. Obehandlat		5720	100	100	100	100	100
2. 1,0 l Bacara	1	+ 1380	124	1	0	8	11
3. 1,25 l Bacara	1	+ 1350	124	1	0	2	6
4. 0,5 l Bacara + 100 g Hussar + 0,5 l Renol	2	+ 1500	126	1	0	1	2
5. 0,3 l Bacara + 60 g Attribut + 120 g Hussar + vtm	2	+ 1340	123	7	1	7	0
6. 18,75 g Monitor + 1,0 tabl Express + vtm	2	+ 1500	126	37	1	17	1
7. 0,3 l Bacara + 100 g Atlantis + 100 g Hussar + 0,2 l Biopower	2	+ 1550	127	22	0	10	1
Antal försök		5		5	5	5	5
Ogräs g/m ² i obehandlat				59	55	191	269

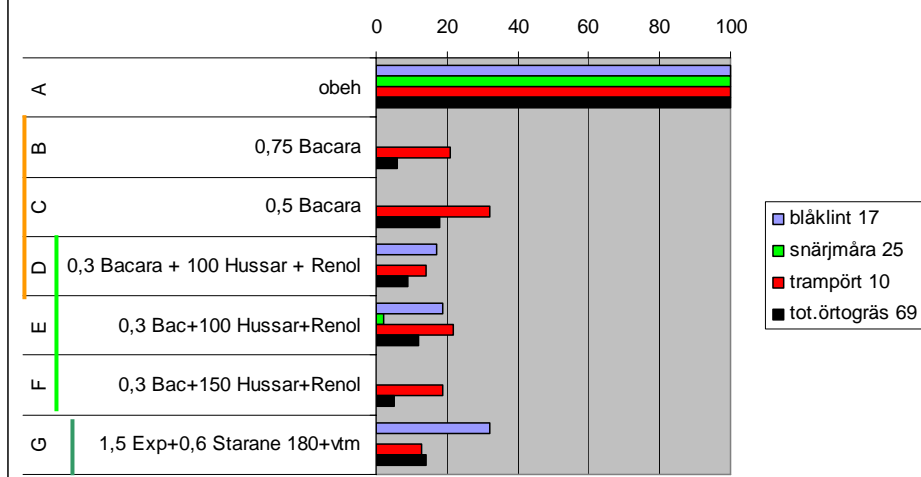
Spruttidpunkt:

1) Höst, grödan 1,5 blad

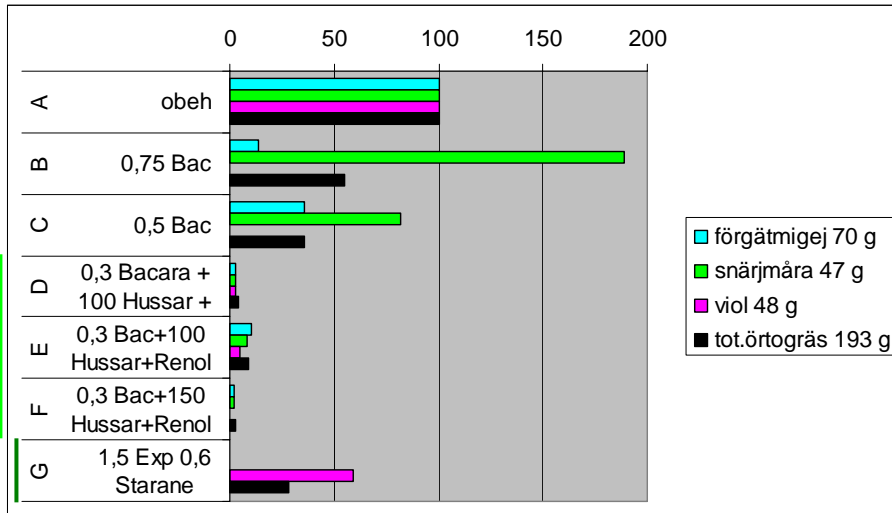
2) Vår, vid tillväxtens början

LSD 5% 460 kg/ha (8 %)

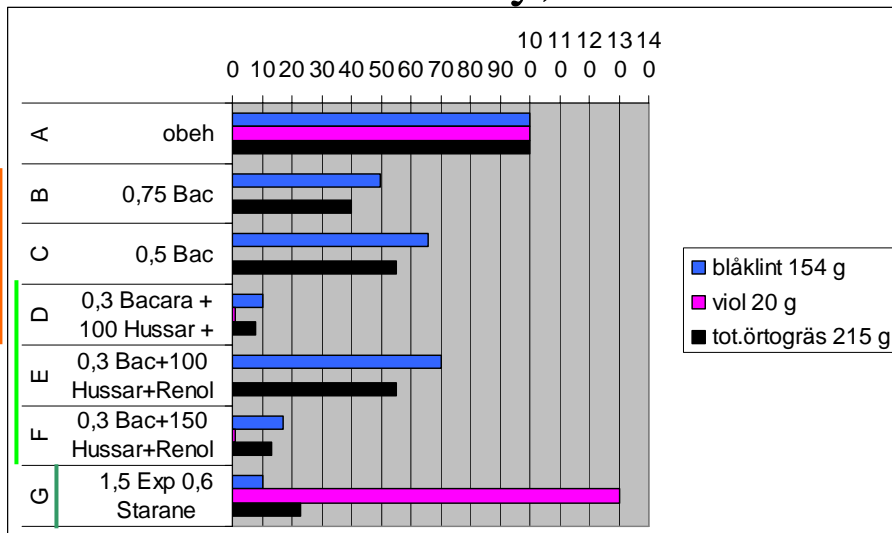
St Bärby L5-306 2007



L5-306 Sörby (Tibble), U-län



L5-306 Sörby, U-län



Tabell 7. Plan L5-306. Örtogräs i höstvetete, höst och vår. Ogräseffekter. Resultat från 3 försök 2007 i C- och U-län.

Försöksled	Tidp.	Ogräs, rel.tal				Samtliga örtogräs
		Blåklint	Förgätmigej	Snärjmåra	Viol	
1. Obehandlat		100	100	100	100	100
2. 0,5 l Bacara	1	60	33	53	0	42
3. 0,75 l Bacara	1	45	12	123	0	41
4. 0,3 l Bacara+	1					
100 g Hussar+0,5 l Renol	2	11	3	2	3	6
5. 0,3 l Bacara+						
100 g Hussar+0,5 l Renol	2	65	12	6	3	30
6. 0,3 l Bacara+						
150 g Hussar+0,5 l Renol	2	15	3	1	1	8
7. 1,5 tabl. Express+						
0,6 l Starane 180+vtm	3	12	0	0	80	24
Ogräsvikt i obehandlat, g/m ²		85	41	36	34	159
Antal försök		2	2	2	2	3

Tabell 8. Plan L5-306. Örtogräs i höstvetete, höst och vår. Kärnskörd och fältuppgifter. Resultat från 3 försök 2007 i C- och U-län.

Försöksled	Tidp.	Sörby Västerås, U		Sörby Västerås, U		St. Bärby Örsundsbro, C	
		Skörd	Rel.tal	Skörd	Rel.tal	Skörd	Rel.tal
1. Obehandlat		8135	100	6976	100	8487	100
2. 0,5 l Bacara	1	+304	104	+295	104	+64	101
3. 0,75 l Bacara	1	+540	107	+635	109	+71	101
4. 0,3 l Bacara+	1						
100 g Hussar+0,5 l Renol	2	+480	106	+636	109	+235	103
5. 0,3 l Bacara+							
100 g Hussar+0,5 l Renol	2	+542	107	+123	102	+85	101
6. 0,3 l Bacara+							
150 g Hussar+0,5 l Renol	2	+486	106	+449	106	-7	100
7. 1,5 tabl. Express+							
0,6 l Starane 180+vtm	3	+542	107	+590	108	+15	100
LSD 5%, kg/ha		286		465		196	
Sort		Olivin		Olivin		Olivin	
Ogräsvikt i obehandlat, g/m ²		192		215		69	
Behandlingsdatum 1		2006-10-17		2006-10-15		2006-10-17	
Behandlingsdatum 2		2007-04-25		2007-04-30		2007-04-29	
Behandlingsdatum 3		2007-05-16		2007-05-16		2007-05-11	

L5-300 Hyttringe, E-län

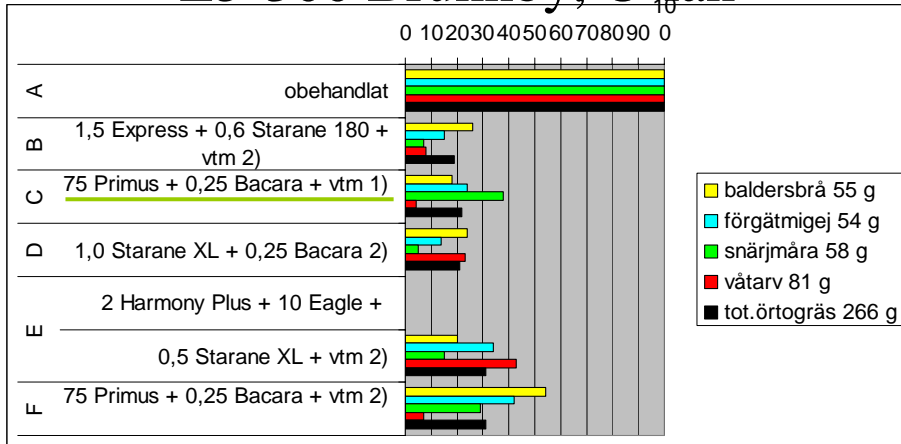
	Hyttringe		
	plister	snärjmåra	tot. örtogräs
A obehandlat	100	100	100
B 1,5 Express + 0,6 Starane 180 + vtm	32	0	6
C 75 Primus + 0,25 Bacara + vtm	64	2	6
D 1,0 Starane XL + 0,25 Bacara	17	0	3
E 2 Harmony Plus + 10 Eagle + 0,5 Starane XL + vtm	31	0	6
F 75 Primus + 0,25 Bacara + vtm	67	0	8
Led A g/kvm	42	618	773

Örtogräs höstvetete, vårbeh.
beh 25/4
Mulan

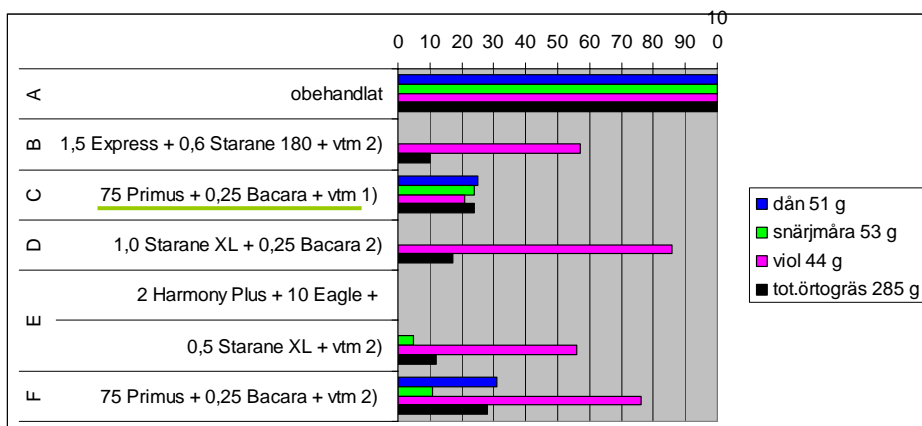
L5-300 Hyttringe, E-län

A obehandlat	4701 kg/ha
	100
B 1,5 Express + 0,6 Starane 180 + vtm	189
C 75 Primus + 0,25 Bacara + vtm	186
D 1,0 Starane XL + 0,25 Bacara	182
E 2 Harmony Plus + 10 Eagle + 0,5 Starane XL + vtm	190
F 75 Primus + 0,25 Bacara + vtm	186
LSD 750 kg/ha (16%)	

L5-300 Brunnby, U-län



L5-300 Ölsta, AB-län



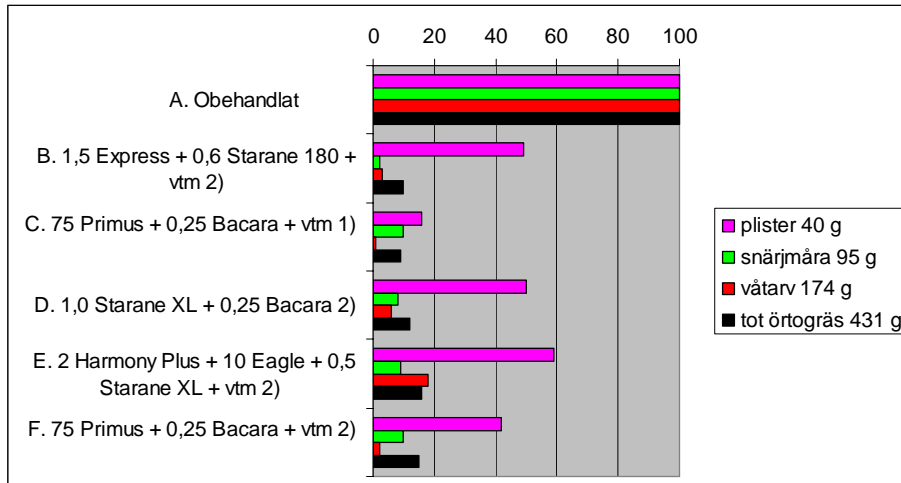
L5-300 Härlingstorp, R-län

	snärjmåra	våtarv	tot örtogräs
A obehandlat	100	100	100
B 1,5 Express + 0,6 Starane 180 + vtm 2)	1	2	20
C 75 Primus + 0,25 Bacara + vtm 1)	2	0	7
D 1,0 Starane XL + 0,25 Bacara 2)	19	1	24
E 2 Harmony Plus + 10 Eagle + 0,5 Starane XL + vtm 2)	14	10	24
F 75 Primus + 0,25 Bacara + vtm 2)	12	0	23
led A g/kvm	139	268	625

L5-300 Logården, R-län

	baldersbrå	blåklint	plister	snärjmåra	tot örtogräs
A obehandlat	100	100	100	100	100
B 1,5 Express + 0,6 Starane 180 + vtm 2)	0	0	26	2	10
C 75 Primus + 0,25 Bacara + vtm 1)	0	0	9	0	4
D 1,0 Starane XL + 0,25 Bacara 2)	3	0	21	1	7
E 2 Harmony Plus + 10 Eagle + 0,5 Starane XL + vtm 2)	0	0	42	2	13
F 75 Primus + 0,25 Bacara + vtm 2)	0	0	21	0	7
led A g/kvm	35	85	89	131	388

L5-300 4 förs Mellansvenska försökssamarbetet

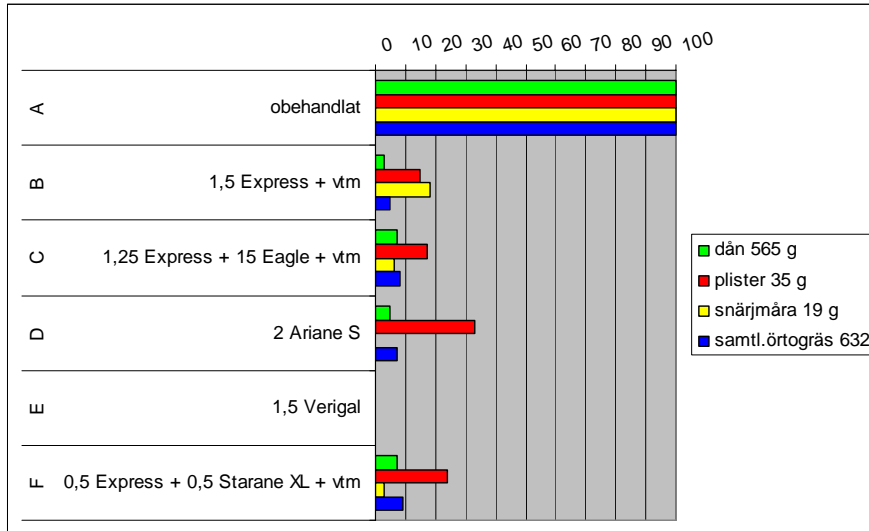


Tab. 10

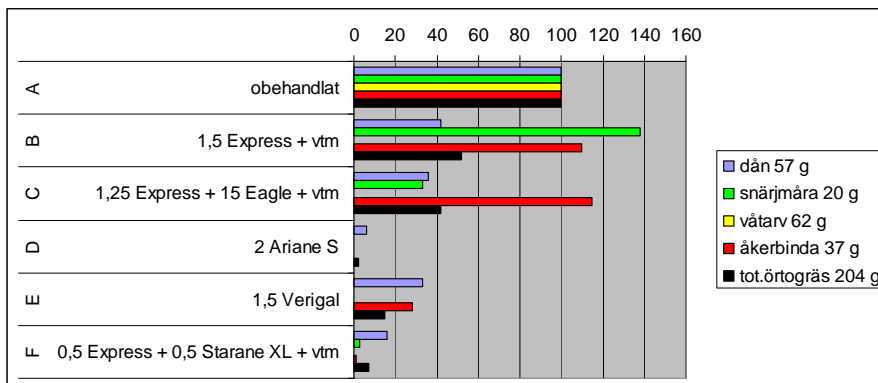
Tabell 11. Plan L5-300. Örtogräs i höstvetete, vår. Kärnskörd och fältuppgifter. Resultat från 4 försök 2007 i AB-, "R"- och U-län.

Försöksled	Tidp.	Ölsta gård Märsta, B		Brunnby Gård Västerås, U		Härlingstorp Kvanum, "R"		Logården Grästorp, "R"	
		Skörd	Rel.tal	Skörd	Rel.tal	Skörd	Rel.tal	Skörd	Rel.tal
1. Obehandlat		5636	100	7722	100	5384	100	5169	100
2. 1,5 tabl. Express+ 0,6 l Starane 180+vtm	2	+7	100	+237	103	+343	106	+967	119
3. 75 ml Primus+ 0,25 l Bacara+vtm	1	+148	103	+225	103	+173	103	+384	107
4. 1,0 l Starane XL+ 0,25 l Bacara	2	-111	98	+241	103	+308	106	+187	104
5. 2,0 tabl. Harmony Plus+ 10 g Eagle+ 0,5 l Starane XL+vtm	2	-86	98	+382	105	+468	109	+1093	121
6. 75 ml Primus+ 0,25 l Bacara+vtm	2	-49	99	+194	103	+231	104	+583	111
LSD 5 %, kg/ha		324		255		351		525	
Sort		Olivin		Olivin		Olivin		Olivin	
Ogräsvikt i obehandlat, g/m ²		285		265		426		748	
Behandlingsdatum 1		2007-05-08		2007-05-11		2007-04-25		2007-04-26	
Behandlingsdatum 2		2007-05-23		2007-05-17		2007-05-10		2007-05-04	

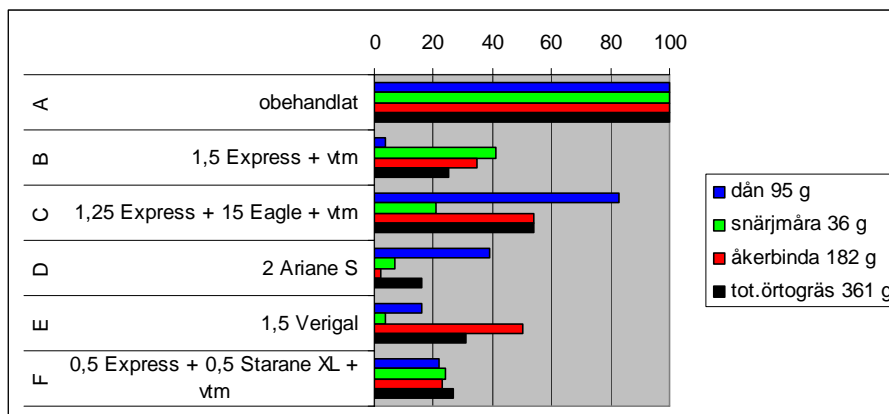
L5-400 Osvalla, T-län



L5-400 Brunnby, U-län



L5-400 Viggeby, C-län



L5-400 2007 Vinköl, R-län

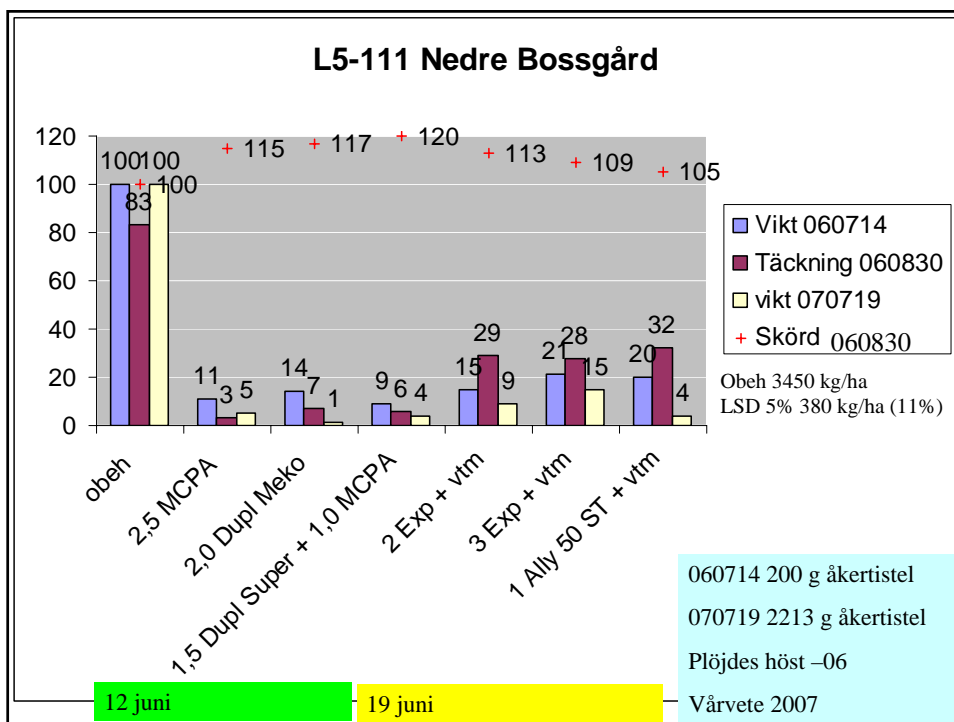
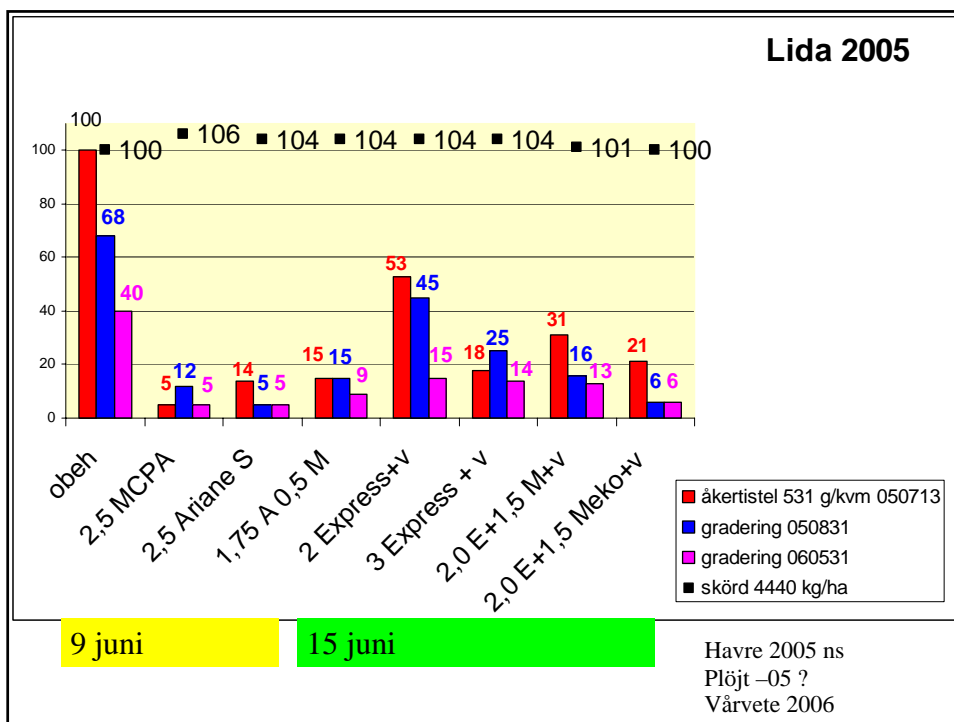
Vinköl	förgätmigej	viol	åkerbinda	tot örtogräs
A obehandlat	100	100	100	100
B 1,5 Express + vtm	28	113	37	42
C 1,25 Express + 15 Eagle + vtm	42	104	25	39
D 2 Ariane S	6	67	0	11
E 1,5 Verigal	28	19	2	9
F 0,5 Express + 0,5 Starane XL + vtm	6	104	0	18
	36	48	177	370

Tabell 12. Plan L5-400. Örtogräs i vårkorn. Ogräseffekter. Resultat från 4 försök 2007 i C-, "R"-, T- och U-län.

Försöksled	Ogräs, rel.tal					
	Dån	Plister	Snärj- måra	Våtarv	Åker- binda	Samtliga örtogräs
1. Obehandlat	100	100	100	100	100	100
2. 1,5 tabl. Express+vtm	7	19	61	4	43	24
3. 1,25 tabl. Express+15 g Eagle+vtm	19	22	21	3	47	30
4. 2,0 l Ariane S	10	43	3	0	1	9
5. 1,5 l Verigal	5	5	2	1	26	11
6. 0,5 tabl. Express+0,5 l Starane XL+vtm	10	49	13	0	11	15
Ogräsvikt i obehandlat, g/m ²	239	22	25	55	132	392
Antal försök	3	3	3	2	3	4

Tabell 13. Plan L5-400. Örtogräs i vårkorn. Körnskörd och fältuppgifter. Resultat från 4 försök 2007 i C-, "R"-, T- och U-län.

Försöksled	Osvalla Vintrosa, T		Brunnby gård Västerås, U		Viggeby Enköping, C		Vinköl Skara, "R"	
	Skörd	Rel.tal	Skörd	Rel.tal	Skörd	Rel.tal	Skörd	Rel.tal
1. Obehandlat	6724	100	5332	100	6287	100	6369	100
2. 1,5 tabl Express+vtm	+636	109	+49	101	+642	110	+259	104
3. 1,25 tabl Express+ 15 g Eagle+vtm	+518	108	+242	105	+417	107	-20	100
4. 2,0 l Ariane S	+698	110	+85	102	+499	108	+120	102
5. 1,5 l Verigal	+832	112	+145	103	+451	107	-40	99
6. 0,5 tabl Express+ 0,5 l Starane XL+vtm	+629	109	+142	103	+563	109	-75	99
LSD 5 %, kg/ha	240		230		430		260	
Sort	Orthegea		Astoria		Tipple		Astoria	
Ogräsvikt i obehandlat, g/m ²	632		204		363		370	
Behandlingsdatum	2007-05-21		2007-06-03		2007-05-31		2006-05-22	



Höst 2007	Vår 2008	Höst 2008	Vår 2009	Höst 2009		
Ogräsbekämpning i höstsäd	Ogräsbekämpning i höst-/vårsäd	Om utvintring - vad kan odlas?	Vad kan odlas?	Vad kan odlas?		
1. Arelon	-	VFL efter plöjning/djupbearbetning	VFL			
2. Arelon + Cougar	-	a)	Harva noga och djupt före höstoljevaxter.	VFL		
3. upp till 1,25 Bacara	-	b)	Harva noga och djupt före höstoljevaxter.	VFL		
4. upp till 1,5 Cougar	-	a)	Harva noga och djupt före höstoljevaxter.	VFL		
5. Bacara/Cougar +	+ Hussar		Efter en torr sommar plöj före höstoljevaxter.	VFL		
6. Bacara/Cougar +	+ Monitor		Plöj före höstoljevaxter.	Grönsaker och s-betor kan ej odlas.		
7. Boxer	-	VFL				
8. Event Super	-	VFL				
9. Lexus	-	Endast värvete kan odlas.	VFL			
	10. Ally Class	-	f)	g)		
	11. Attribut Twin	-	Höstoljevaxter, senap, råttika kan ej odlas.	VFL		
	12. Bacara/Cougar	-	Harva noga och djupt före höstoljevaxter.	VFL		
	13. Event Super	-	VFL			
	14. Hussar	-	Efter en torr sommar plöj före höstoljevaxter.	VFL		
	15. Lexus	-	VFL			
	16. Monitor	-	Plöj före höstoljevaxter.	Grönsaker och s-betor kan ej odlas.		
Ogräsbek. i höstoljevaxter	Ogräsbek. i höst-/vår oljevaxter	Om utvintring - vad kan odlas?	Vad kan odlas?	Vad kan odlas?		
17. Butisan Top	-	c)	Direktsädd av höstsäd kan ske.	VFL		
18. Kerb	-	d)	Plöj före höstsäd.	VFL		
19. Nimbus	-	e)	VFL			
	20. Butisan Top	-	Direktsädd av höstsäd kan ske.	VFL		
	21. Nimbus	-	Direktsädd ej höstsäd.	VFL		
a) Normalt kan värvete eller värkorn direktsås. Havre kräver harvning och potatis plöjning. Vår oljevaxter, ärter, bönor och betor bör undvikas.	b) Normalt kan värkorn, ärter, bönor, majs eller södos direktsås och potatis slättas. Djup harvning krävs före värvete, havre och morötter. Plöjning krävs före vår oljevaxter och klöver. Betor bör undvikas.	c) Om bek. augusti; VFL (ej sockerbetor) efter normal jordbearbetning. Undvik stråsäd på lätta jordar. Om bek. september; Kan endast vår oljevaxter, ärter, bönor, kålvaxter, majs eller potatis odlas.	d) Efter en ytbehandling kan vår oljevaxter eller ärter odlas. Efter plöjning kan vårsäd odlas.	e) Om bek. augusti; VFL (ej sockerbetor eller lin) efter en normal jordbearbetning. Undvik stråsäd, framförallt havre, på lätta jordar.	f) Stråsäd kan odlas. Höstoljevaxter kan odlas om max. 40 g Ally Class använts. Senap kan ej odlas.	g) Stråsäd med utan insädd av gräs och klöver, oljevaxter, potatis, ärter, bönor, majs, lin och sockerbetor (om max. 40 g Ally Class använts) kan odlas. Grönsaker och prydnadsvaxter kan ej odlas.
			VFL= valfri lantbruksgröda kan odlas.			

Utdrag ur "Södermanlands Växtodlingsbrev nr 43-2007",
Hushållningssällskapet - HIR.

Speciella ogräs

Ogräs

Viol och veronika	Komplettera med Ally eller Cougar (OBS! Ej i havre) eller kör enbart Ally Class
Tistel	MCRA, Duplessen Meko/Super och Ariane S. Ariane S tar även örtogräs bra.
Kvickrot i växande gröda	Vete: Monitor (OBS! Plöjning innan sädd av höstoljevaxter), Attribut Twin (OBS! Odling av höstoljevaxter avråds samma år)
	Ärter, Lin, oljevaxter: Select + Renol, Focus Ultra
Flyghavre	Stråsäd: Event Super
	Vete: Monitor, Attribut Twin
	Rågvete: Monitor