



Bomullsmögel- ny detektionsmetod ökar precisionen och förbättrar riskbedömningen

¹Ann-Charlotte Wallenhammar, ¹Anna Redner, ²Anki Sjöberg och ³Charlotta Almquist

¹HS Konsult AB, Örebro

²Lovanggruppen, Vikingstad, ³Lantmännen Analycen AB, Lidköping

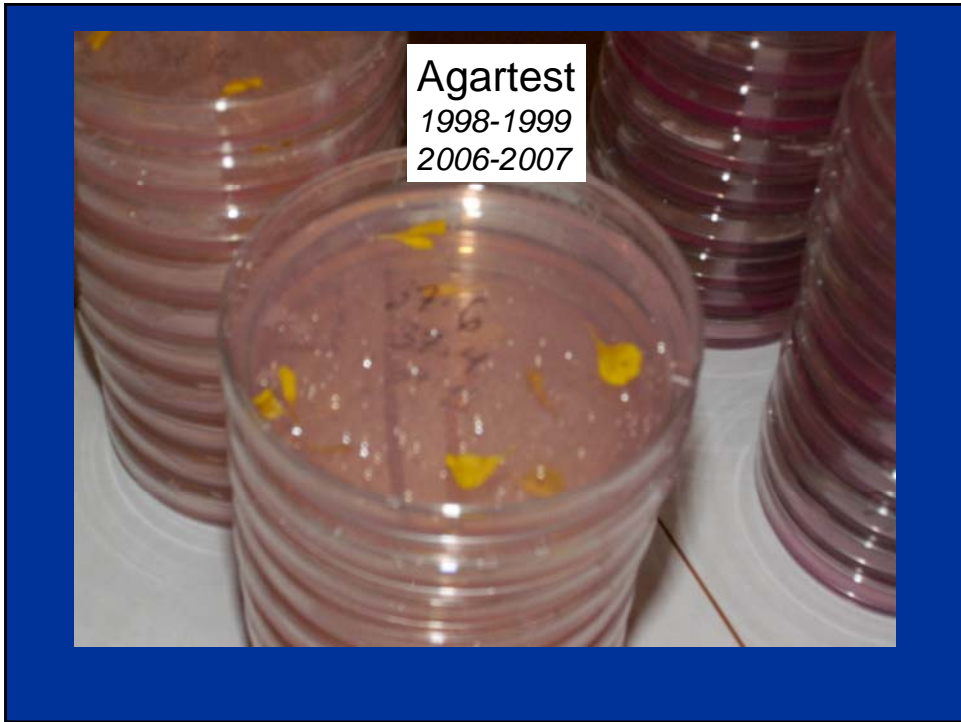
Finansiering Stiftelsen Lantbruksforskning



Blir det angrepp av bomullsmögel år?

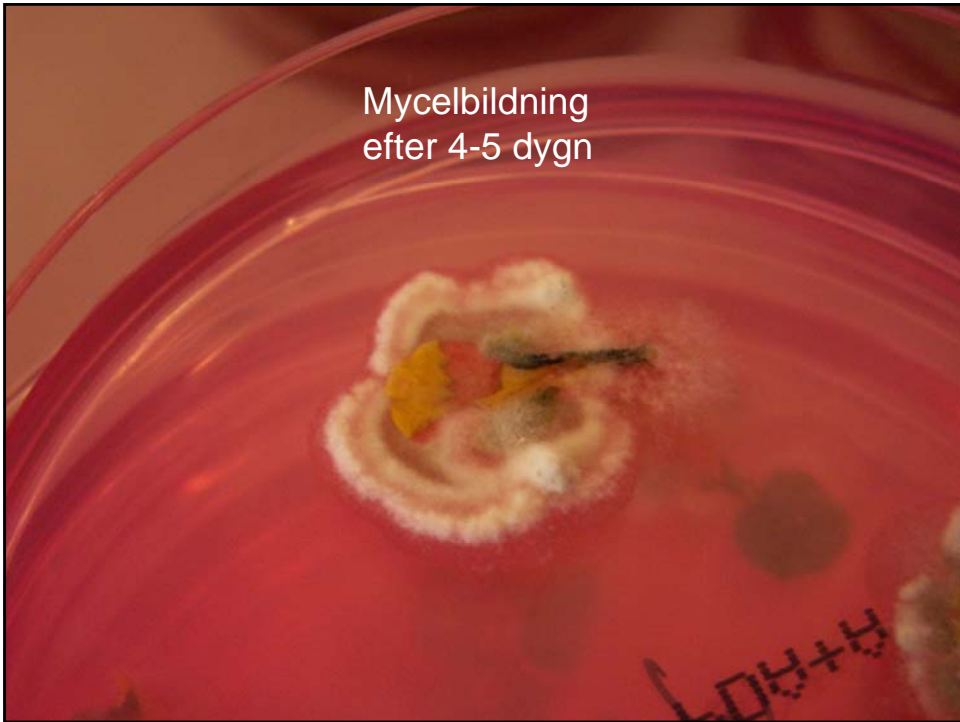


Sporproduktion

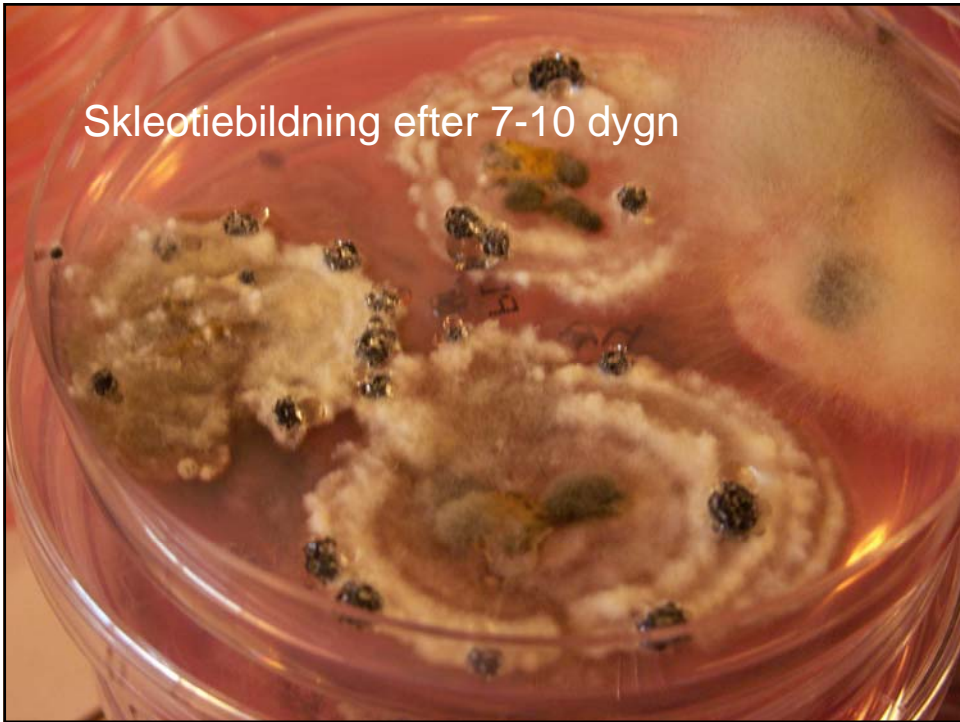


Agartest
1998-1999
2006-2007

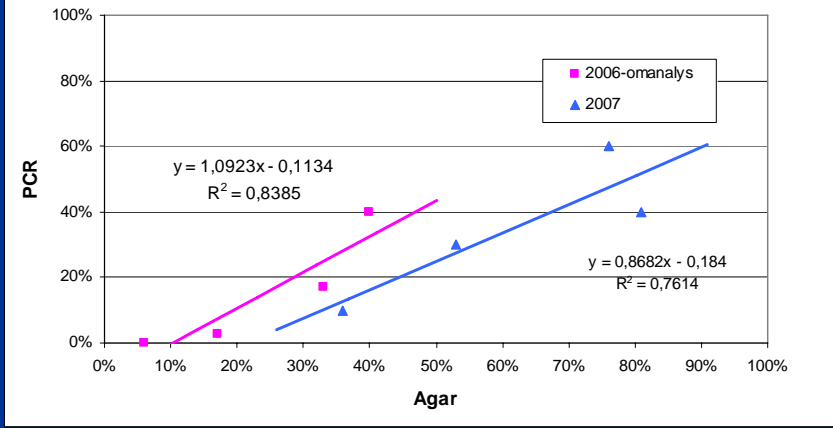
Mycelbildung
efter 4-5 dygn



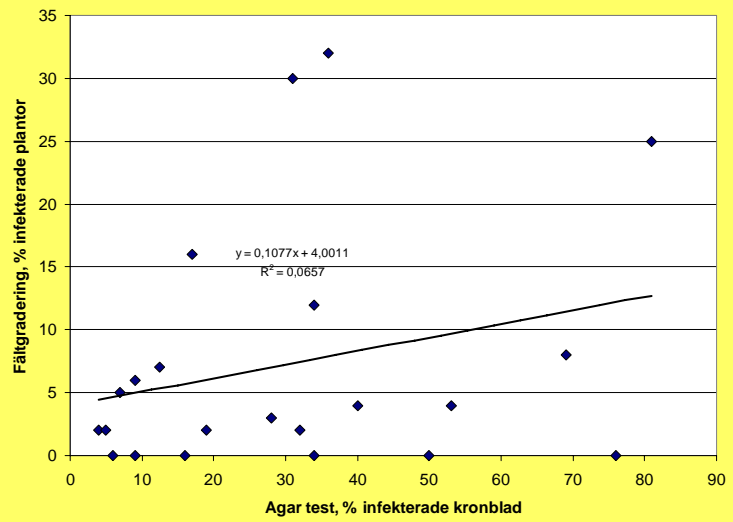
Skleotiebildung efter 7-10 dygn



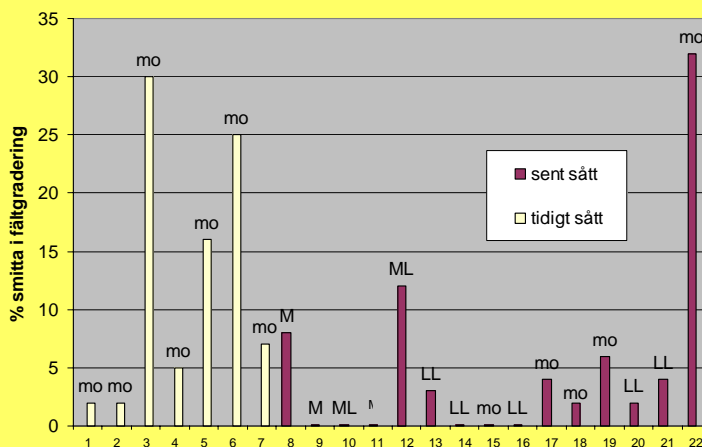
Samband mellan PCR och agar 2006 och 2007



Angrepp av bomullsmögel Örebro län 2007



Angrepp av bomullsmögel i förhållande till såtidpunkt och jordart



Vid skörd.....



Kontrollera alltid fälten!



För att ställa en säker prognos behöver du:

- *Ha kunskap* om smittan finns i fältet (analys ger svar)
- Angreppsnivån förra gången oljevaxter odlades
- *Ta hänsyn till* jordart
- Sortens marktäckning (Nex)
- Sidospridning av sporer

