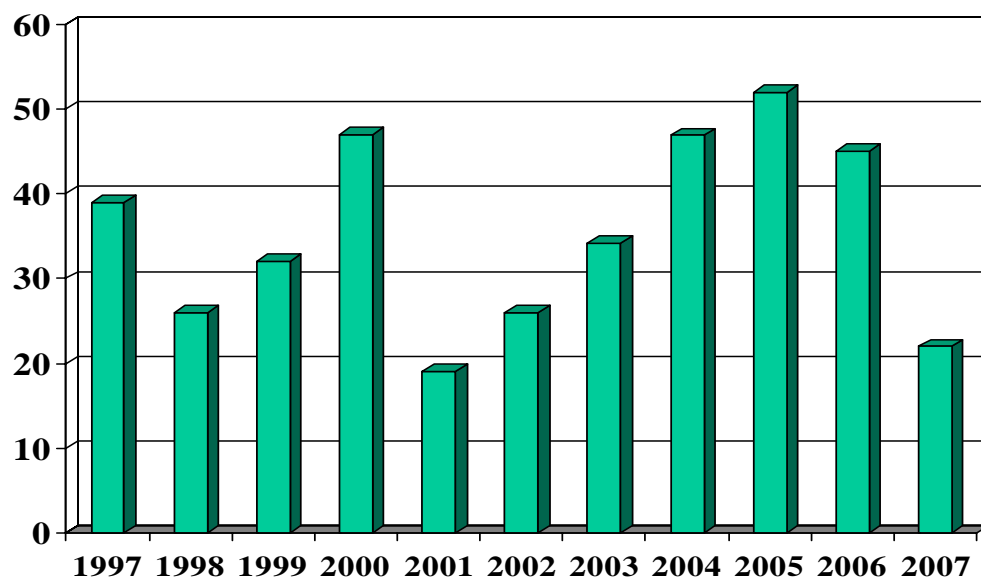


# Växtnäringsåret 2007

Iakttagelser från fält och försök  
Janne Linder, Jordbruksverket

## N-min Sörmland



## N-min övriga län

- Norr om Mälaren: 32 kg (20 linjer 2007)
- Norr om Mälaren: 39 kg (20 linjer 2006)
- Norr om Mälaren: 25 kg (21 linjer 2005)
- Norr om Mälaren: 46 kg (22 linjer 2004)
- Östergötland 2003: 67 kg (10 linjer)
- Östergötland 2004: 42 kg (10 linjer)
- Östergötland 2005: 29 kg (10 linjer)
- Östergötland 2006: 62 kg (10 linjer)
- Östergötland 2007: 22 kg (10 linjer)

## Kväveinnehåll i nollrutor

Prov uttaget ca. stadiet 37. Förfrukt spannmål

	2000	2001	2002	2003	2004	2005	2006	2007
Ts-mängd	1710	741	2072	919	3478	1821	1333	1695
N-halt	1,9	1,9	1,8	2,6	2,0	2,23	2,3	1,9
N-upptag	31	14	37	22	80	43	31	34

## Kväveskörd i nollrutor -försök med förfrukt spannmål

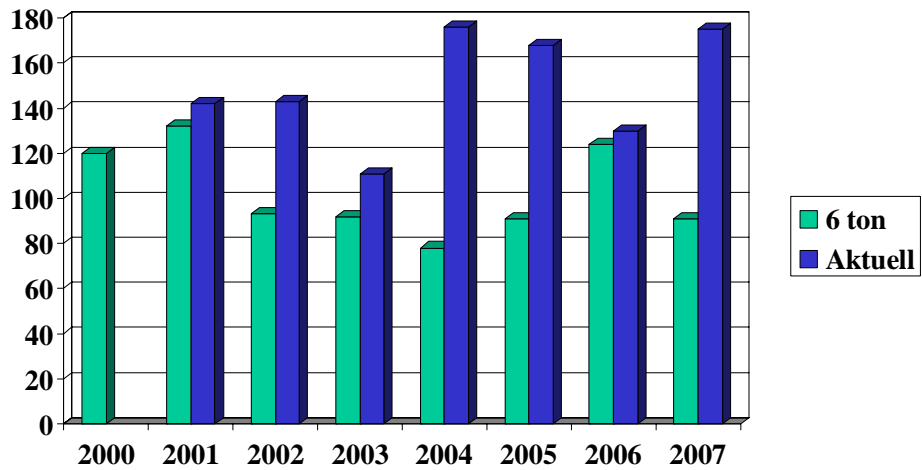
År	Antal försök	Kväveskörd
2001	<b>5</b>	<b>32</b>
2002	<b>6</b>	<b>50</b>
2003	<b>5</b>	<b>63</b>
2004	<b>7</b>	<b>69</b>
2005	<b>6</b>	<b>51</b>
2006	<b>2</b>	<b>43</b>
2007	<b>8</b>	<b>62</b>

## Optimal giva 6 tons skörd Försök med förfrukt spannmål

År	Antal försök	Optimal giva
2000	7	120
2001	5	132
2002	7	93
2003	5	92
2004	7	78
2005	6	91
2006	2	124
2007	8	91

# Optimal giva

För 6 tons skörd och för aktuell skörd

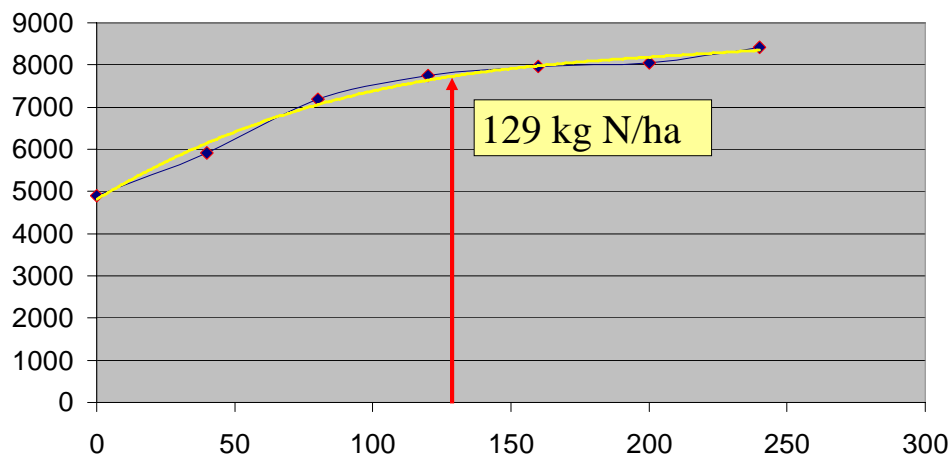


# Höstveteförsök Stora Bärby

Produktionsfunktion

$$y = 0,000252x^3 - 0,1639x^2 + 39,59x + 4814$$

$R^2 = 0,99$



## Bedömning av kvävebehov

