

Kalkkvalitet och kalkeffekter



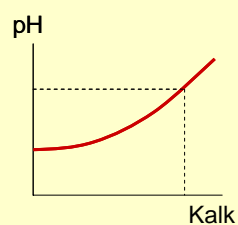
- Omfattning
- Kalkbehov
- Behovsbestämning
- Kvalitet och effekter
- Långsiktiga effekter

2008-01-15
Lennart Mattsson

Kalkbehovsbestämning

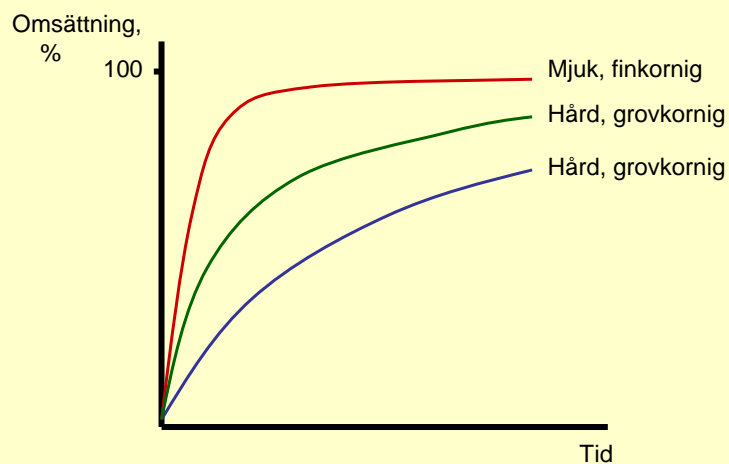


- pH, lerhalt, mullhalt
- S- och T-värde
- Aluminiumbestämning
- Nettokalk
- Titrering



2008-01-15
Lennart Mattsson

Hård, mjuk, fin, grov



2008-01-15
Lennart Mattsson

Regionala kalkförsöken

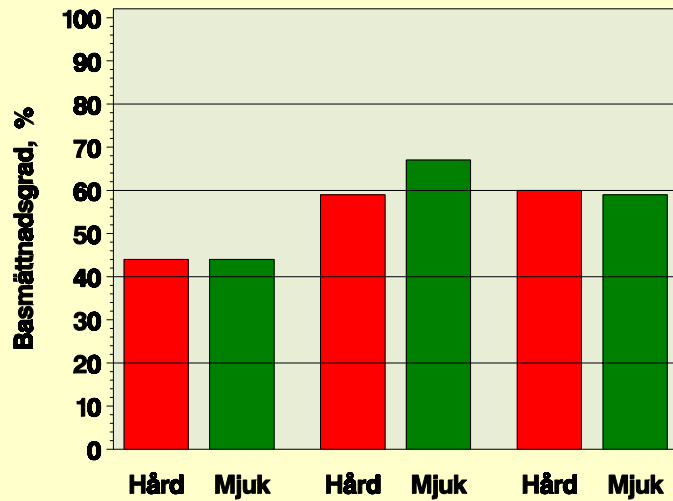


- Kalkindustrin, försöksregionerna, SLU
- 17 försök startades 2000
- Planerades för 8 år
- 11 försök mer eller mindre fullföljda
- Produktjämförelser - hårda, mjuka, grova, fina

vn.mv.slu.se

2008-01-15
Lennart Mattsson

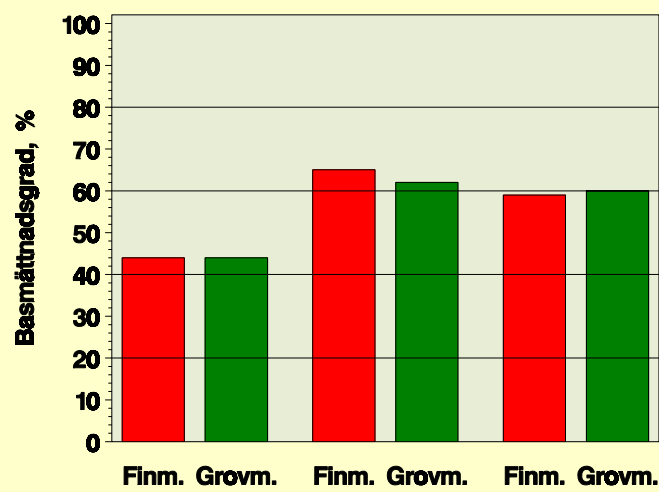
Hårdheten



2008-01-15
Lennart Mattsson

— 0 — — 1 — — 4 — År

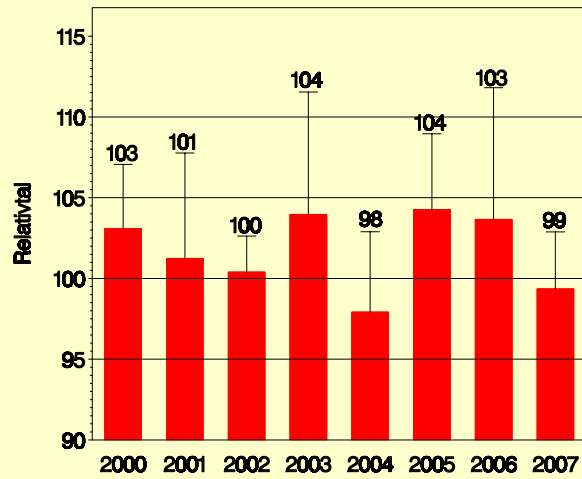
Finmalningsgrad



2008-01-15
Lennart Mattsson

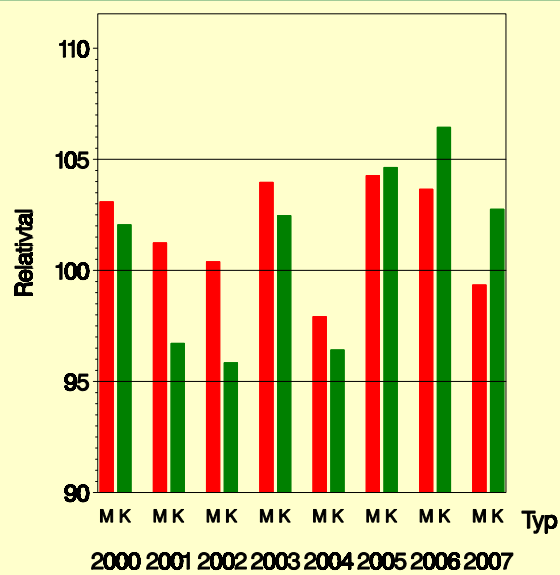
— 0 — — 2 — — 4 — År

Skördeeffekt. Kalkstensmjöl



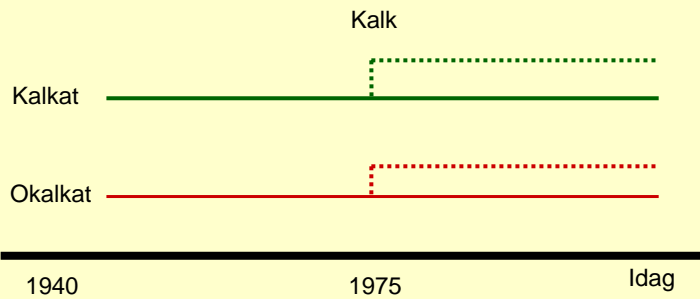
2008-01-15
Lennart Mattsson

Skördeeffekt. Mjöl eller kross



2008-01-15
Lennart Mattsson

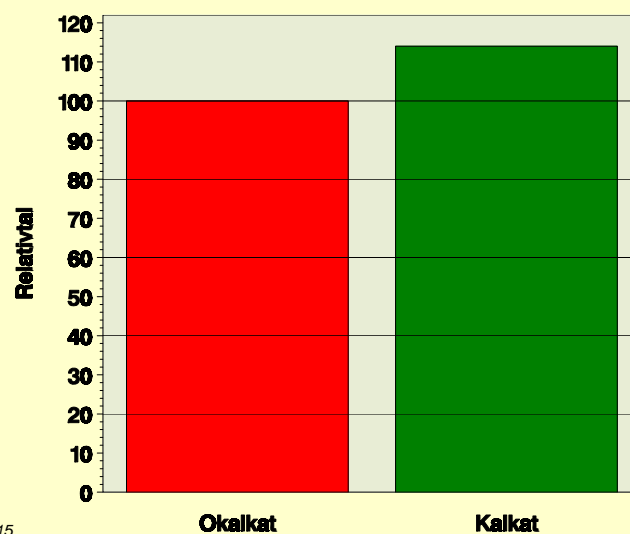
Kalkförsöken på Lanna



2 försök anlagda 1936 resp. 1941
6 ton/ha CaO vid anläggningen och vid omkalkning 1975

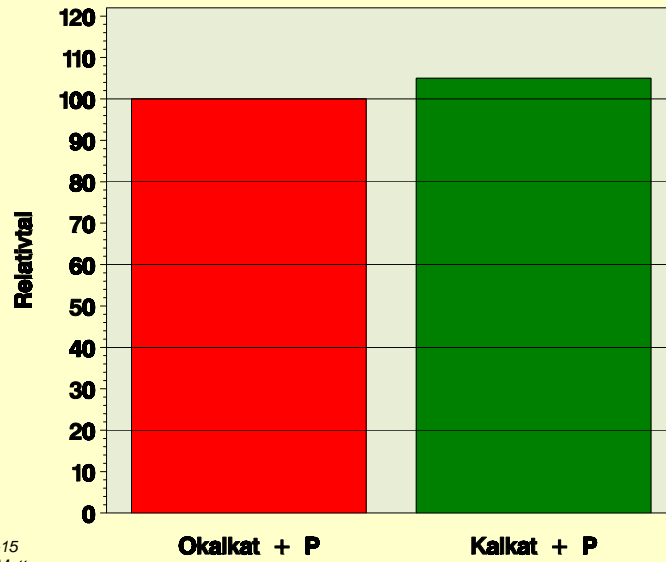
2008-01-15
Lennart Mattsson

Medeleffekt av en kalkning för 67 år sedan



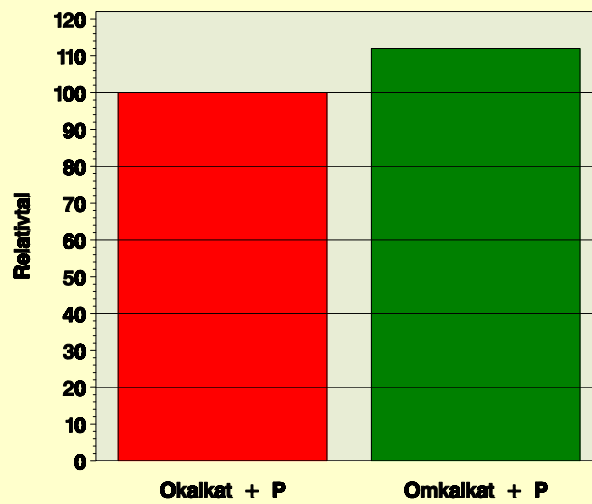
2008-01-15
Lennart Mattsson

Medeleffekt av en kalkning för 67 år sedan. Årlig P-gödsling



2008-01-15
Lennart Mattsson

Medeleffekt av kalkning 1940 och 1975. Årlig P-gödsling



2008-01-15
Lennart Mattsson

Slutsatser



- Kalkning är en långsiktig åtgärd
- Finfördelad produkt har snabb verkan
- Grovmalen produkt verkar över längre tid
- + 5 % större skörd

2008-01-15
Lennart Mattsson