

Fosfor- och kaliumtillförsel till havre och raps

- Syfte: Visa vilken fosfortillförsel som kortsiktigt ger bästa ekonomi samt få en uppfattning om kaliumeffekten på lerjordar

Fredrik Andersson

VÄXTRÅD

Försöksplan fosforstege havre

Led	Produkt	Kg N/ha	Kg P/ha	Kg K/ha
A	Axan (NS 27-4)	100	0	0
B	NPKS 25-2-6-4	100	7	24
C	NPKS 27-3-3-4	100	10	10
D	NPKS 24-4-5-3	100	17	21
E	NPKS 22-6-6-4	100	27	27
F	NPKS 27-5-0-3	100	18	0

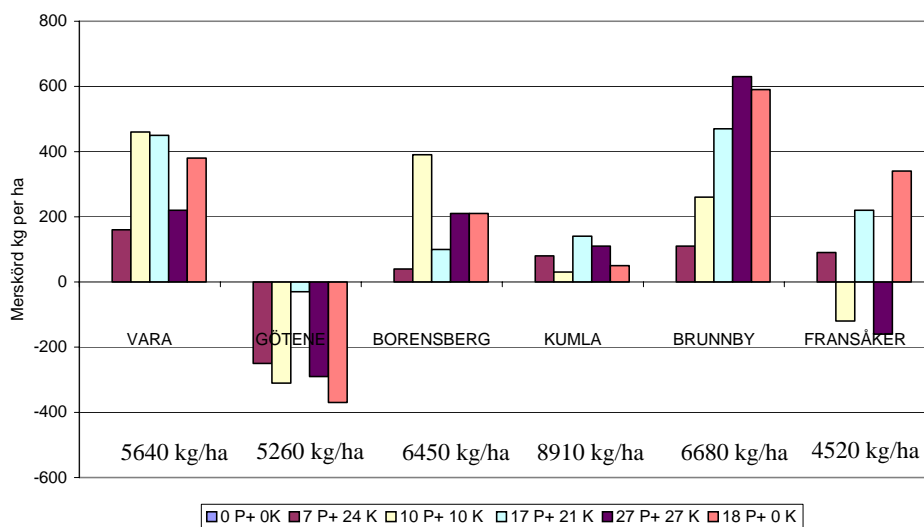
VÄXTRÅD

Förutsättningar för försöksplatser

- 2 försök per år i vardera FiV, ÖSF och SVEA
- P-AL 2,5-10
- K-AL 13-22
- pH 6,1-7,3
- > 15 % ler
- Ingeborg, Belinda, Ivory, Kerstin

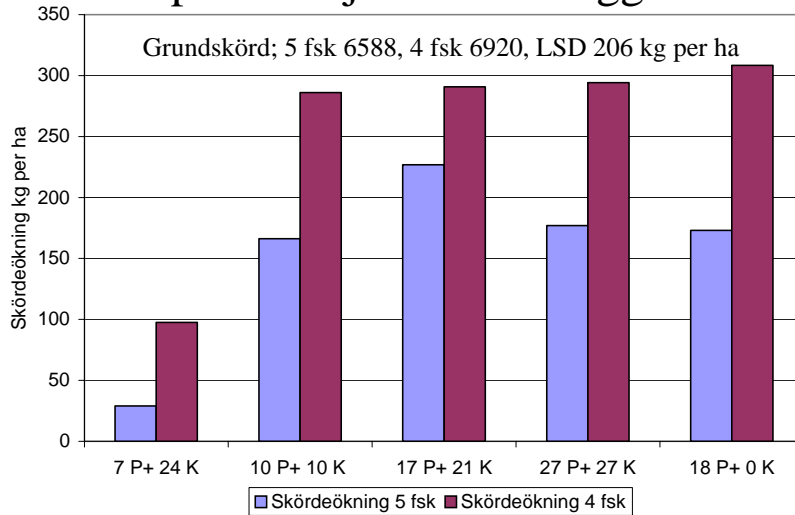
VÄXTråd

Merskörd för PK-tillförsel havre 2007



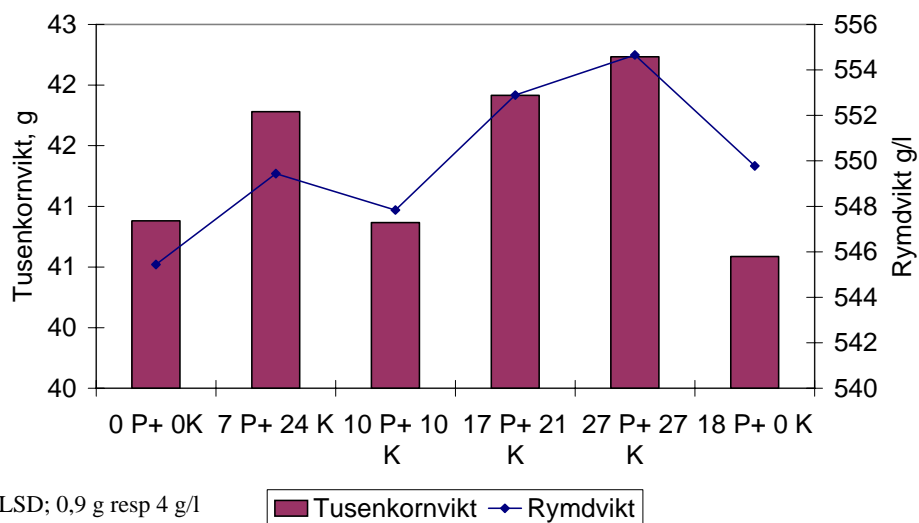
VÄXTråd

Merskörd för PK till havre, "jämn" respektive "jämn utan liggsäd" 2007



VÄXTRÅD

Kvalitetsparametrar 5 "jämn" försök

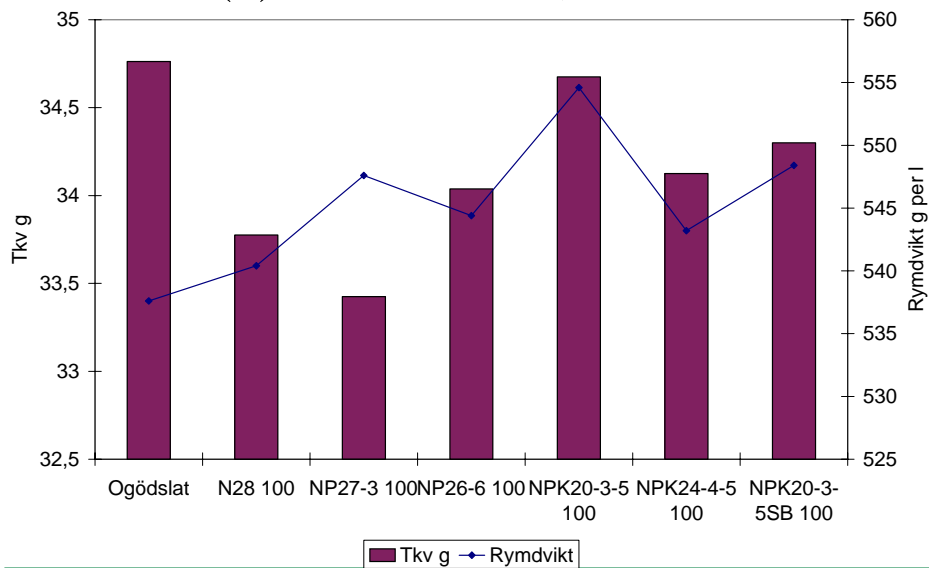


LSD; 0,9 g resp 4 g/l

■ Tusenkorndvikt ◆ Rymdvikt

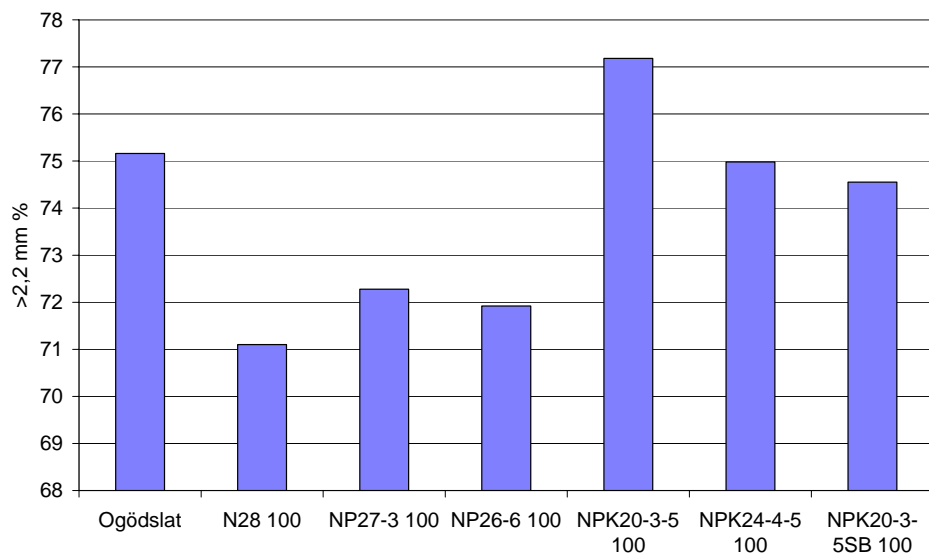
VÄXTRÅD

Kvalité 8 (5) försök havre, -95-97 L3-3064



VÄXTRÅD

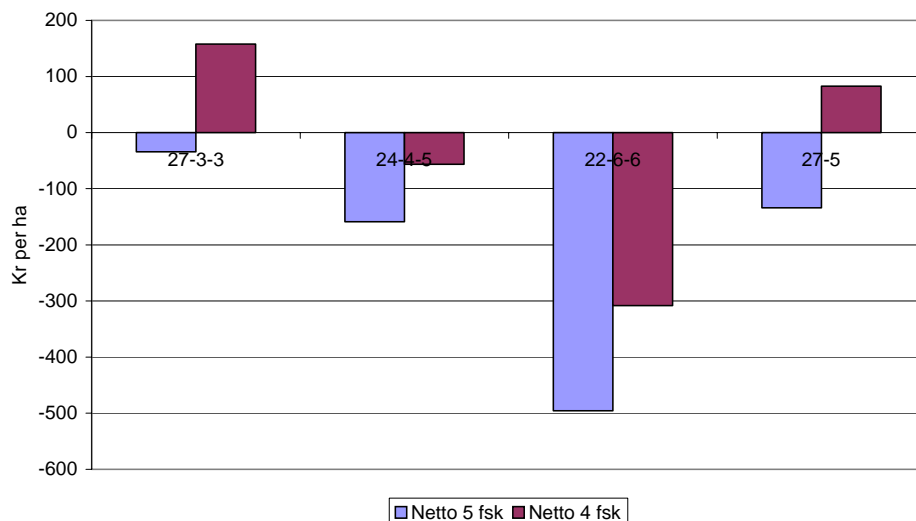
Sällning 6 försök havre, 95-97 L3-3064



VÄXTRÅD

Gödslingsnetto jfr Axan

Gödselpriser dec 2007, havrepris 1,60 kr/kg



VÄXTråd

Försöksplan fosforstege vårraps

Led	Produkt	Kg N	Kg P	Kg K	Kg S
A	Axan (NS 27-4)	120	0	0	16
B	NPKS 25-2-6-4	120	8	29	20
C	NPKS 27-3-3-4	120	12	12	16
D	NPKS 24-4-5-3	120	20	25	18
E	NPKS 22-6-6-4	120	32	32	22
F	NPKS 27-5-0-3	120	21	0	13
G	NPKS 22-4-9-2	120	20	48	12

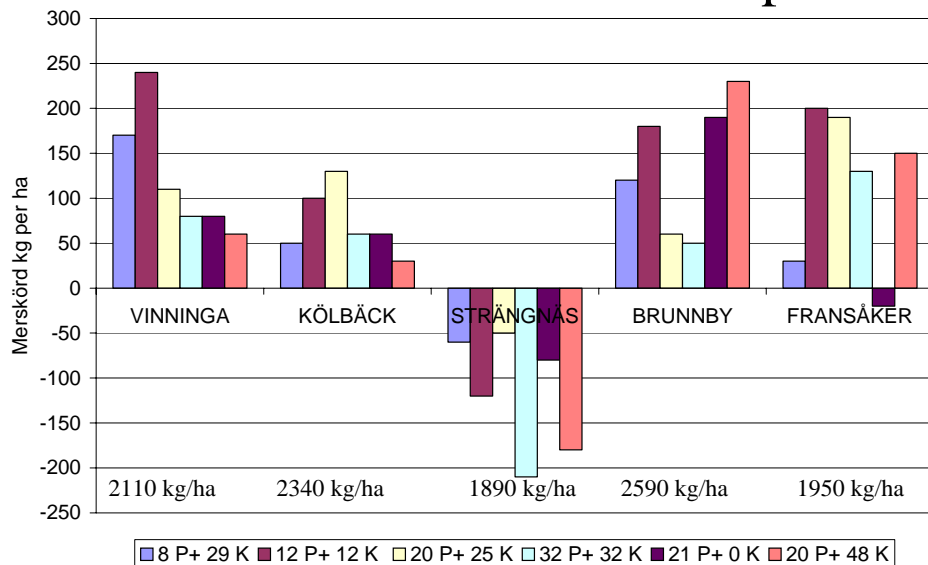
VÄXTråd

Förutsättningar för försöksplatser

- 2 försök per år i vardera FiV, ÖSF och SVEA, Vara kasserat 2007
- P-AL 3,5-10
- K-AL 14-23
- pH 6,3-6,7
- > 15 % ler
- Joplin, Heros, Nexera, Stratos

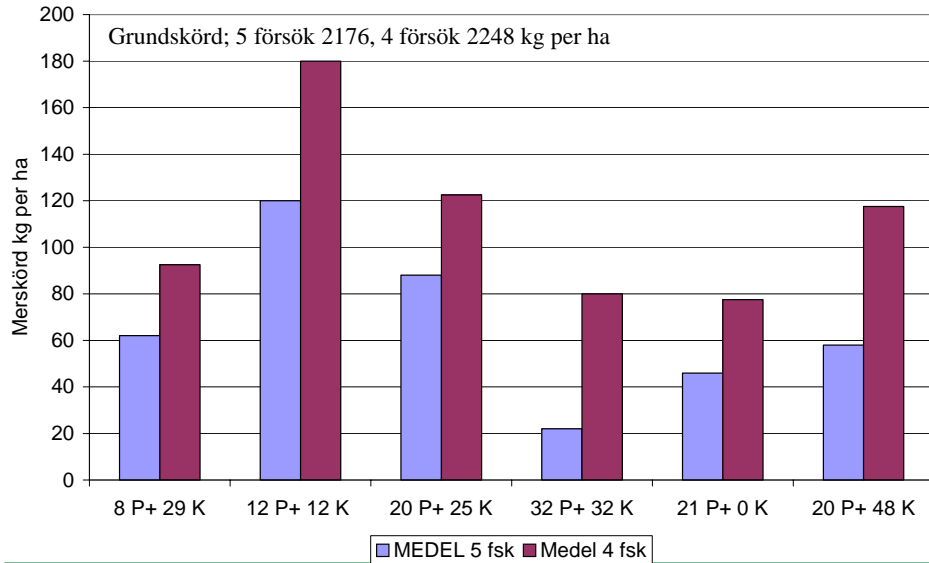
VÄXTråd

Merskörd för PK-tillförsel vårraps 2007



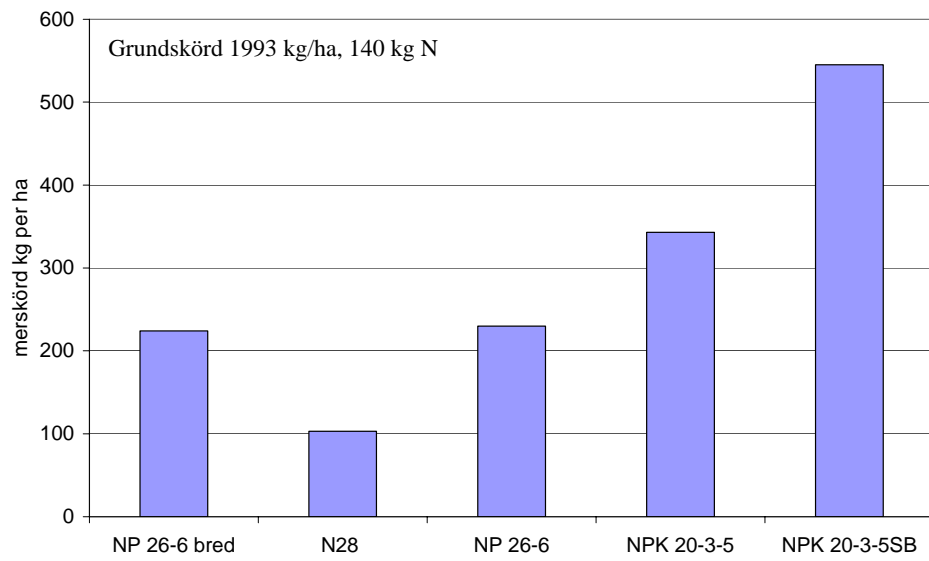
VÄXTråd

Merskörd samtliga respektive exkl Bärby

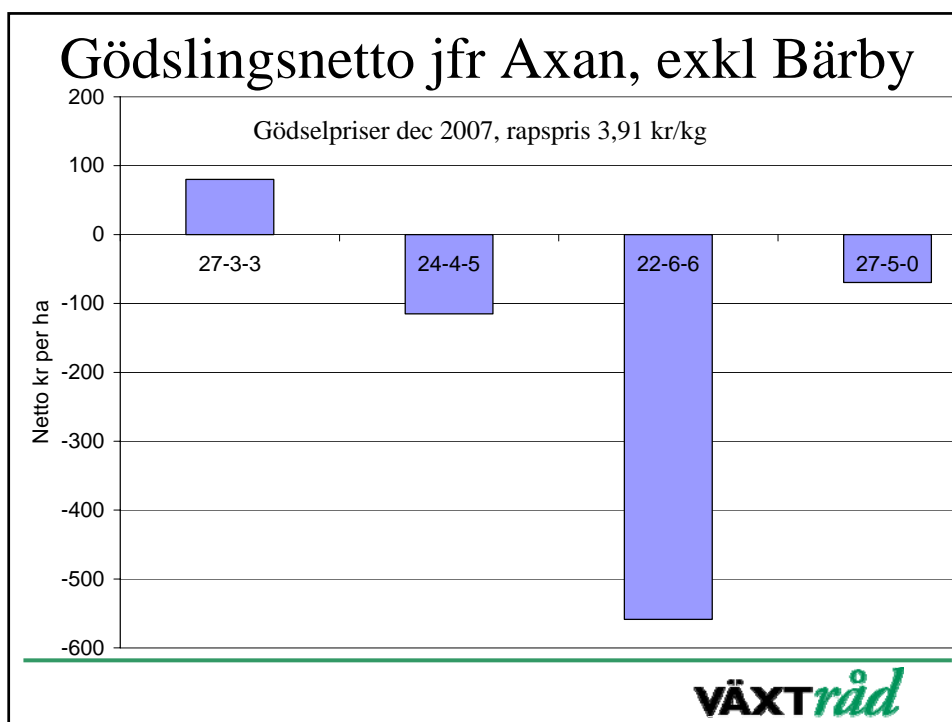


VÄXTråd

Merskörd för gödsling jämfört med bredspriden N28



VÄXTråd



Sammanfattning

- Merskörd för P-tillförsel
- Effekten av K-tillförsel tveksam och mindre än för korn
- Kaliumklorid har gett högre tusenkornvikt i havre – önskvärt att analysera fullkornshalten
- Utifrån decembers prisnivåer är 27-3-3 lönsamt både till havre och vårraps, NP 27-5 lönsamt till havre

VÄXTråd