

Vetedvärgsjuka i höstvetete – risk för angrepp 2007

Regional Växtodlingskonferens på Brunnby Försöksgård,
Västerås 17 januari, 2007

Roland Sigvald
Institutionen för entomologi
SLU

Bakgrund

- Vetedvärgsjuka i höstvetete är identisk med den förr så fruktade slidsjukan som förorsakade stora skördeföruster i början och mitten av 1900-talet
- Sjukdomen orsakas av ett virus (WDV) som överförs av en insekt, den randiga dvärgstriten (*Psammotettix alienus*)
- 1996 konstaterades de första angreppen på senare tid i enstaka fält i Södermanland och Västergötland. Följande år, 1997, drabbades ett 100-tal höstvetefält i Mälardalen och Västergötland av starka angrepp.
- Under 1997 uppskattades skördenedsättningar i storleksordningen 10-30 % i relativt många fält och vissa fält drabbades av näst intill total missväxt.

Spridning av vetedvärgsjuka, smittämne och vektor

- Överföring av virus kan inte heller ske mekaniskt eller via jord- eller utsädessmitta.
- Ett flertal värdväxter för viruset är kända, förutom höstvetete bl.a. havre, råg, rajgräs och vitgröe.
- Viruset förekommer i olika stammar, en som angriper vete och en som angriper korn. På kontinenten förekommer båda varianterna, medan endast vetevarianten har hittats i Sverige.

Angrepp av vetedvärgsjuka, Västergötland 2005

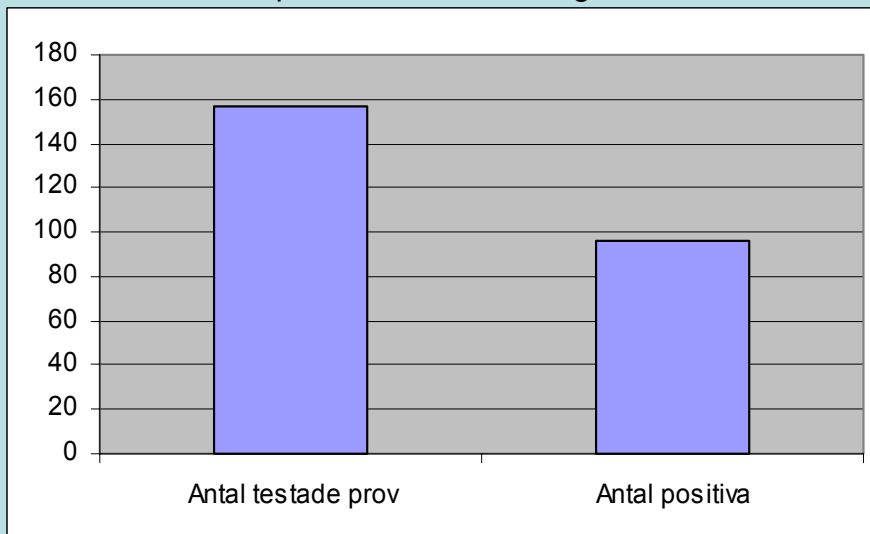


Angrepp av vetedvärgsjuka, Uppland 2006



Förekomst av vetedvärgsjuka 2006

prov från Mellansverige

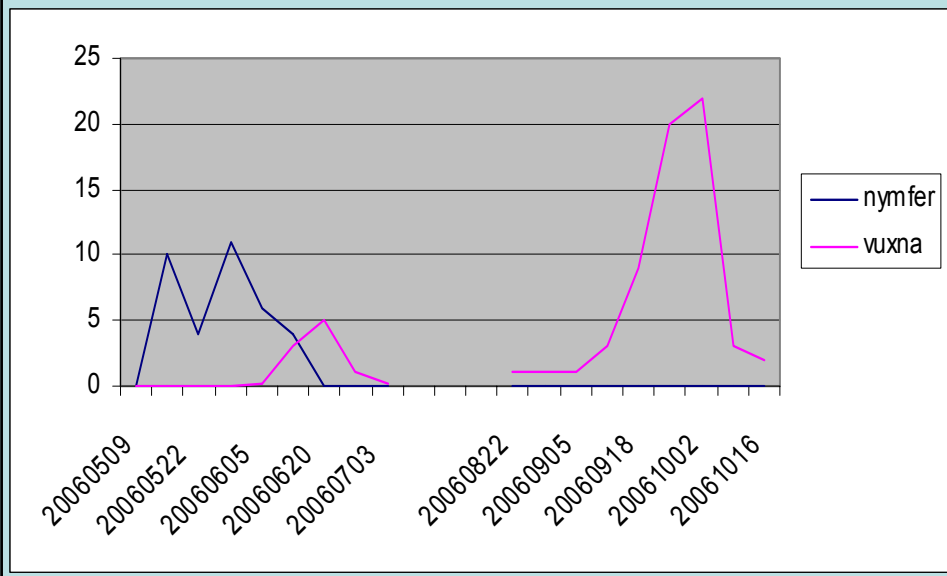


Fältförsök E län 2006

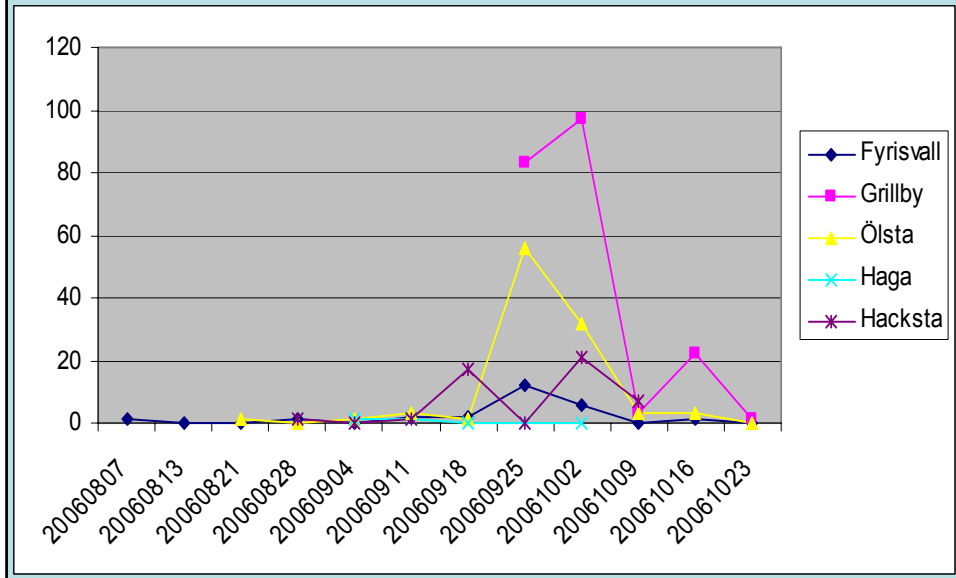


Förekomst av stritar i Uppland 2006

Exempel från några fångstlokaler

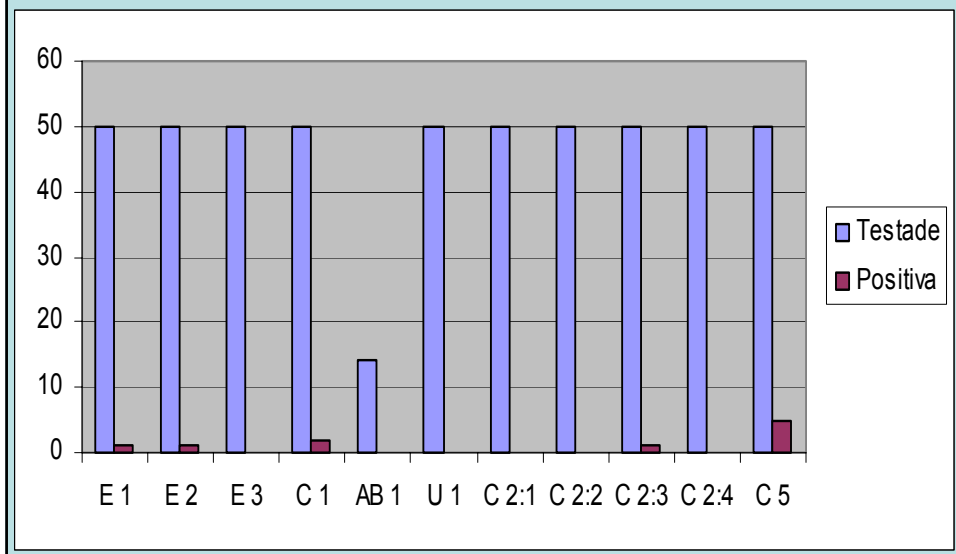


Förekomst av stritar i gulskålar på några lokaler i Uppland hösten 2006



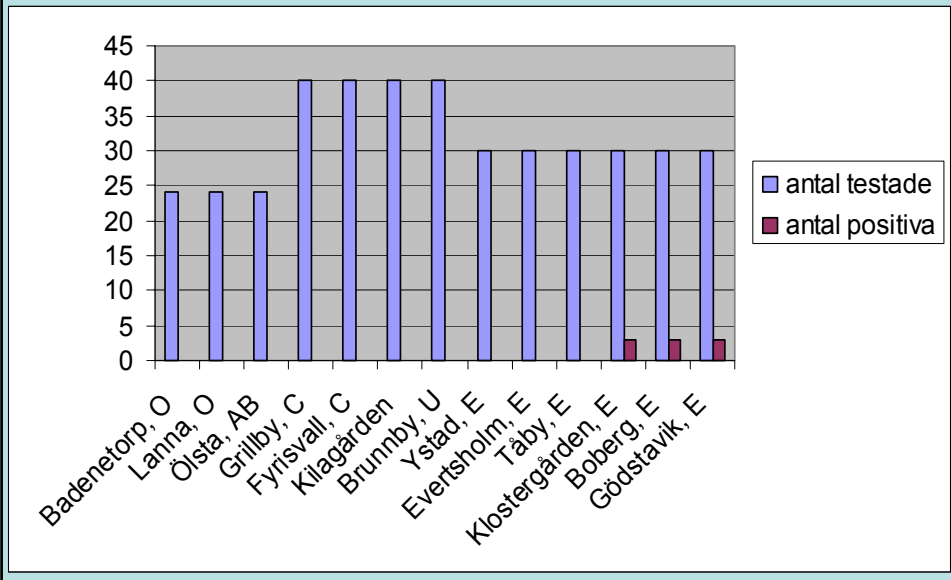
Vetedväragsjuka hösten 2006, prov från några fält i östra Mellansverige

Antal testade resp. positiva prover

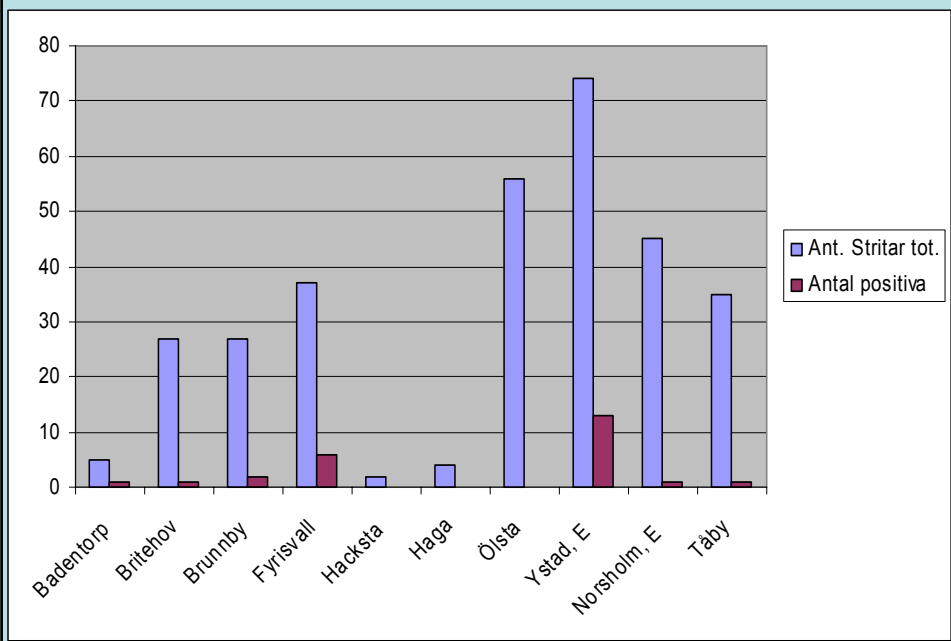


Förekomst av virusmittade stritar hösten 2006

Stritar testade med PCR, (positiva prov från E län - minst 3 smittade av 30)



Förekomst av WDV smittade stritar, höst 2004 i R, U, C och E län



Prognos för vetedvärgsjuka

Hösten

- Förekomst av vektorer, andel virusmittade stritar
- Förekomst av smittkällor
- Såtidpunkt
- Väder
- Sort

Våren

- Förekomst av vektorer, andel virusmittade stritar
- Vektorernas utveckling i förhållande till grödan
- Förekomst av smittkällor
- Väder
- Sort

Riskbedömning för vetedvärgsjuka

