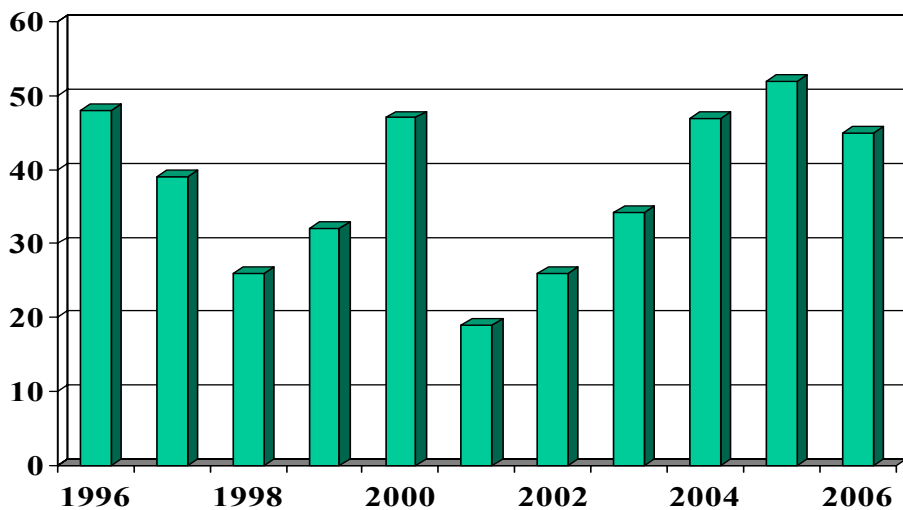


Växtnäringsåret 2006

Iakttagelser från fält och försök
Janne Linder, Jordbruksverket

N-min Sörmland



N-min övriga län

- Norr om Mälaren: 39 kg (20 linjer 2006)
- Norr om Mälaren: 25 kg (21 linjer 2005)
- Norr om Mälaren: 46 kg (22 linjer 2004)
- Östergötland 2003: 67 kg (10 linjer)
- Östergötland 2004: 42 kg (10 linjer)
- Östergötland 2005: 29 kg (10 linjer)
- Östergötland 2006: 62 kg (10 linjer)

- HS Uppsala 2006: 56 kg
(36 linjer med minst 5 prov sen tidigare. Snitt 5 år: 59 kg)

Kväveinnehåll i nollrutor

Prov uttaget ca. stadie 37. Förfrukt spannmål

	1999	2000	2001	2002	2003	2004	2005	2006
Ts-mängd	925	1710	741	2072	919	3478	1821	1333
Kvävehalt	2,1	1,9	1,9	1,8	2,6	2,0	2,23	2,3
N-upptag	19	31	14	37	22	80	43	31

Kväveskörd i nollrutor -försök med förfrukt spannmål

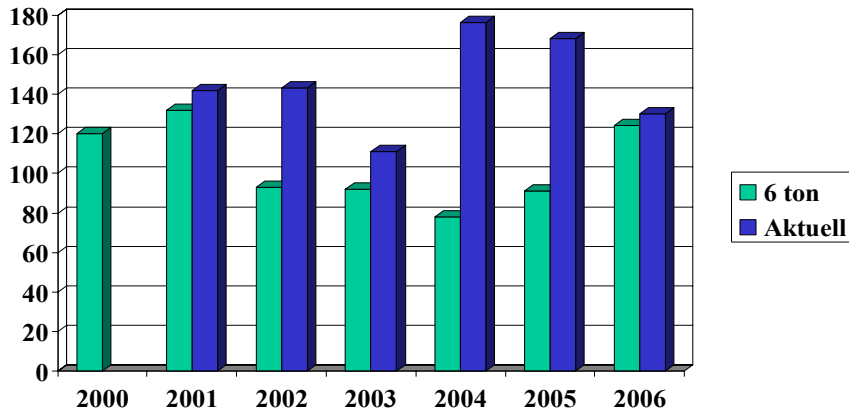
År	Antal försök	Kväveskörd
2001	5	32
2002	6	50
2003	5	63
2004	7	69
2005	6	51
2006	2	43

Optimal giva 6 tons skörd Försök med förfrukt spannmål

År	Antal försök	Optimal giva
2000	7	120
2001	5	132
2002	7	93
2003	5	92
2004	7	78
2005	6	91
2006	2	124

Optimal giva

För 6 tons skörd och för aktuell skörd

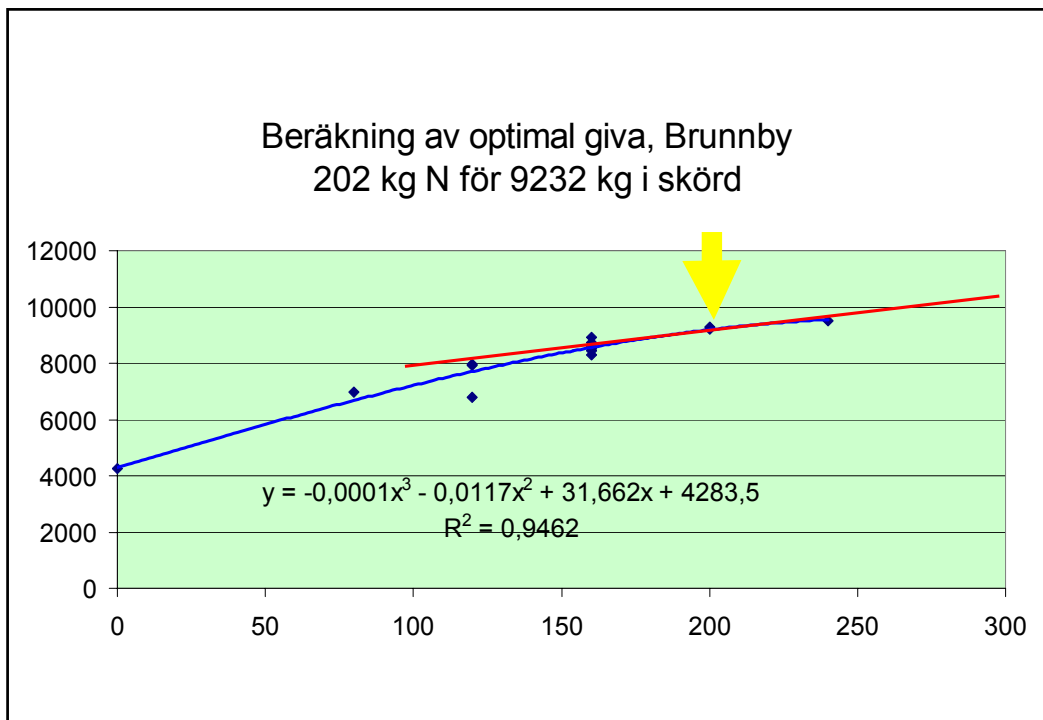


Kvävestrategi i höstvetete M3-2271

- Kvävestege
- Tidpunkter
- Kväveformer

Regionerna, Yara, Jordbruksverket

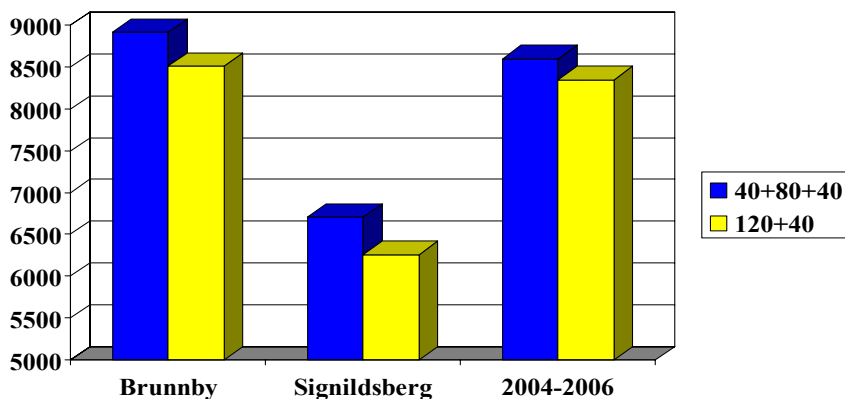
	Tidigt ca 1/4	Normalt f. stråsk.	DC 31	DC 37	DC 45	Total N-giva
Led	Axan	Axan	Axan	Ks	Ks	
A	-	-	-	-	-	0
B		80				80
C		120				120
D		80		40		120
E			120			120
F		160				160
G		120		40		160
H	40	80		40		160
I		120			40	160
J		120			40 Axan	160
K		80		80		160
L		80		80 Axan		160
M		80	80			160
N		160		40		200
O	40	120		40		200
P		200		40		240



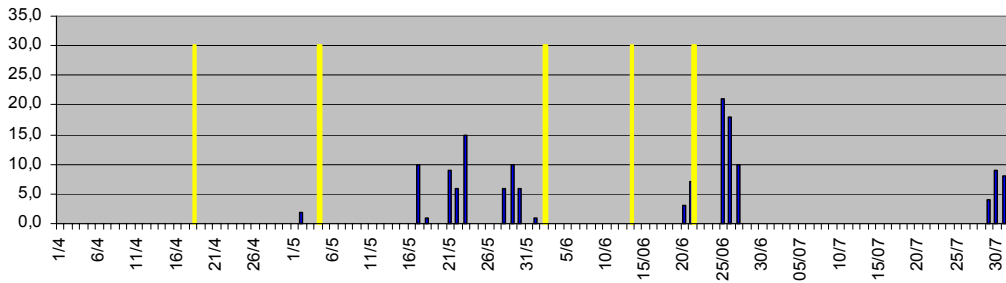
	Tidigt ca 1/4	Normalt f. stråsk.	DC 31	DC 37	DC 45	Total N-giva
Led	Axan	Axan	Axan	Ks	Ks	
A	-	-	-	-	-	0
B		80				80
C		120				120
D		80		40		120
E			120			120
F		160				160
G		120		40		160
H	40	80		40		160
I		120			40	160
J		120			40 Axan	160
K		80		80		160
L		80		80 Axan		160
M		80	80			160
N		160		40		200
O	40	120		40		200
P		200		40		240

Tidig giva till höstvet

M3-2271 U och AB-län 2006 + 16 försök 2004-2006



Nederbörd mm/dygn Brunnby

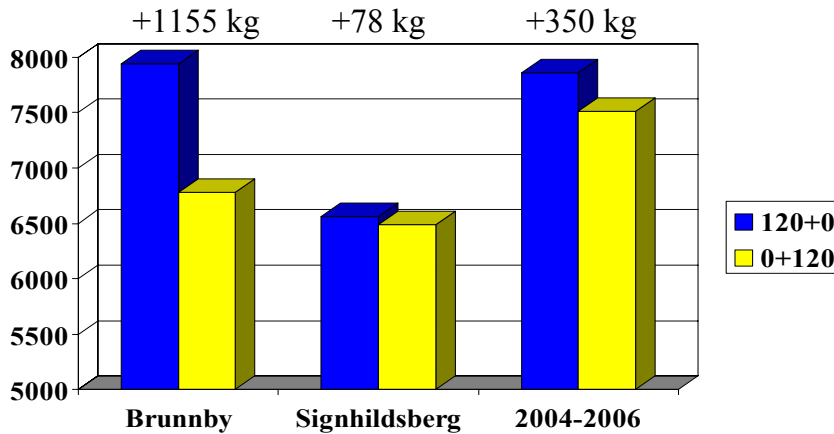


Gödslingstidpunkter i M3-2271 på Brunnby , Kvävestrategi i höstvetete, markerade med staplar 30 mm höga

	Tidigt ca 1/4	Normalt f. stråsk.	DC 31	DC 37	DC 45	Total N-giva
Led	Axan	Axan	Axan	Ks	Ks	
A	-	-	-	-	-	0
B		80				80
C		120				120
D		80		40		120
E			120			120
F		160				160
G		120		40		160
H	40	80		40		160
I		120			40	160
J		120			40 Axan	160
K		80		80		160
L		80		80 Axan		160
M		80	80			160
N		160		40		200
O	40	120		40		200
P		200		40		240

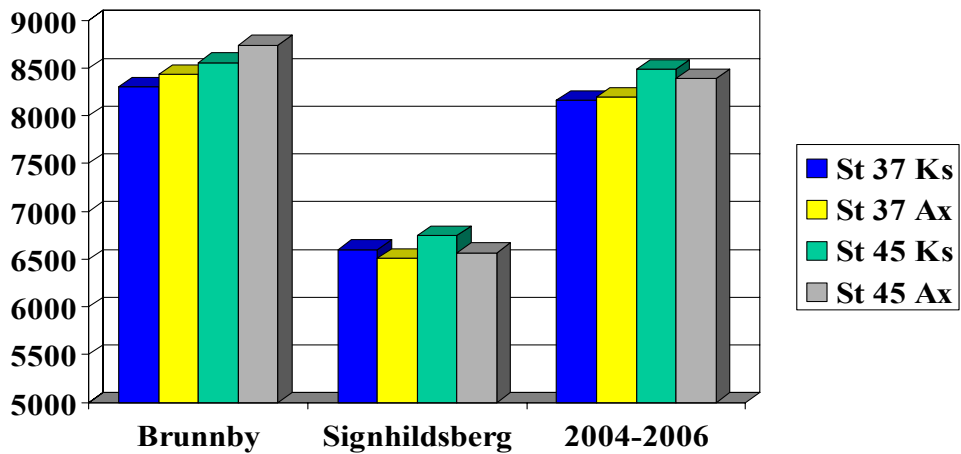
Sen förstagiva till höstvetete

M3-2271 U och AB-län + 16 försök 2004-2006



Kväveform vid tillägg

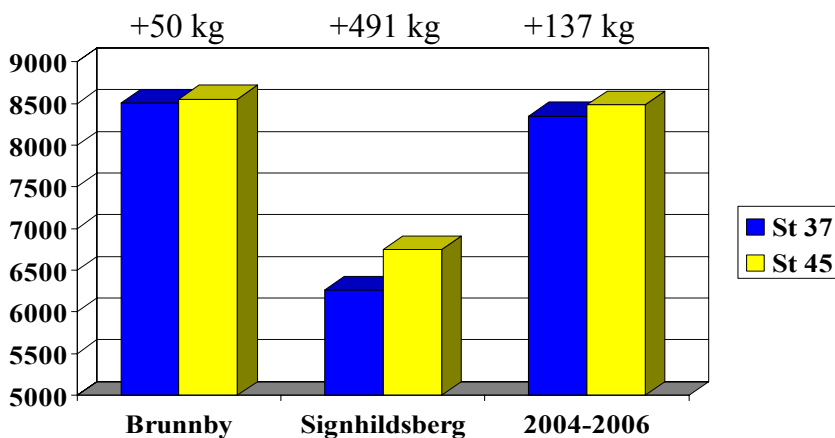
M3-2271 U och AB-län + 16 försök 2004-2006



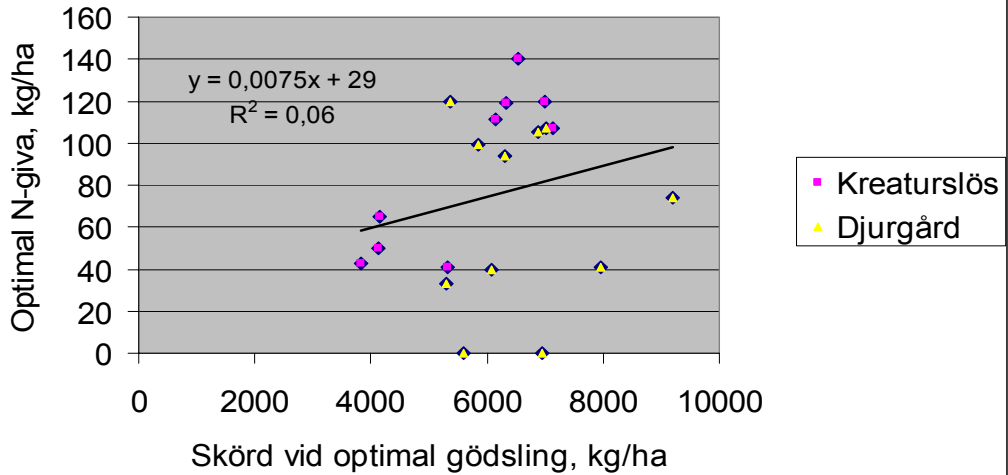
	Tidigt ca 1/4	Normalt f. stråsk.	DC 31	DC 37	DC 45	Total N-giva
Led	Axan	Axan	Axan	Ks	Ks	
A	-	-	-	-	-	0
B		80				80
C		120				120
D		80		40		120
E			120			120
F		160				160
G		120		40		160
H	40	80		40		160
I		120			40	160
J		120			40 Axan	160
K		80		80		160
L		80		80 Axan		160
M		80	80			160
N		160		40		200
O	40	120		40		200
P		200		40		240

Sen tilläggsgiva till höstvet

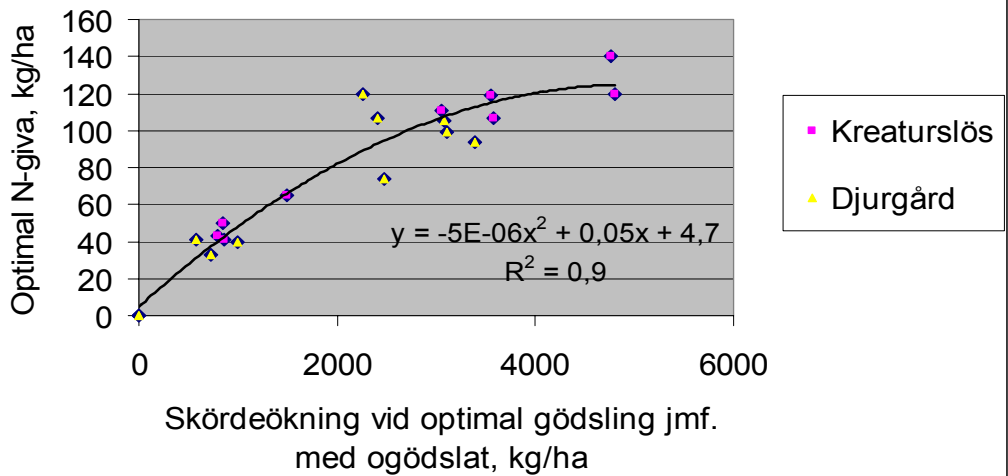
M3-2271 U och AB-län + 16 försök 2004-2006



Optimal kvävegiva i korn, 20 försök M3-2270 2004-2006

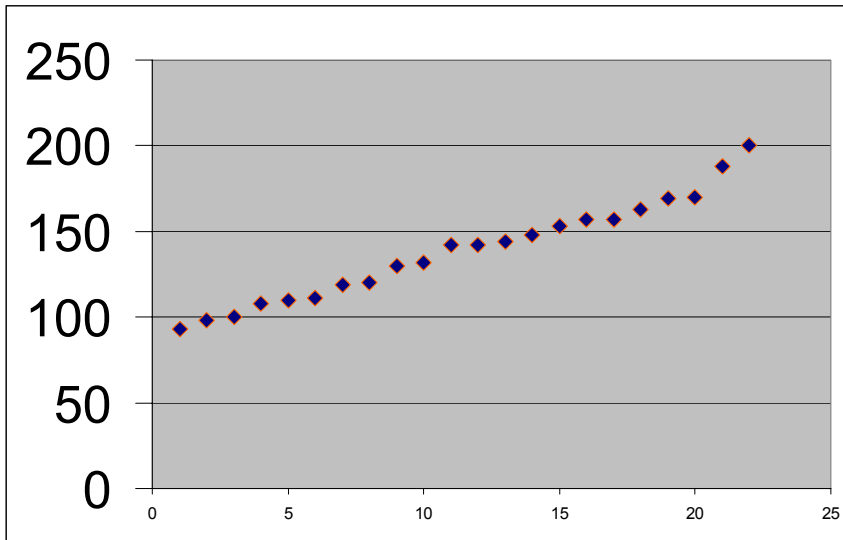


Optimal kvävegiva i korn, 20 försök M3-2270 2004-2006

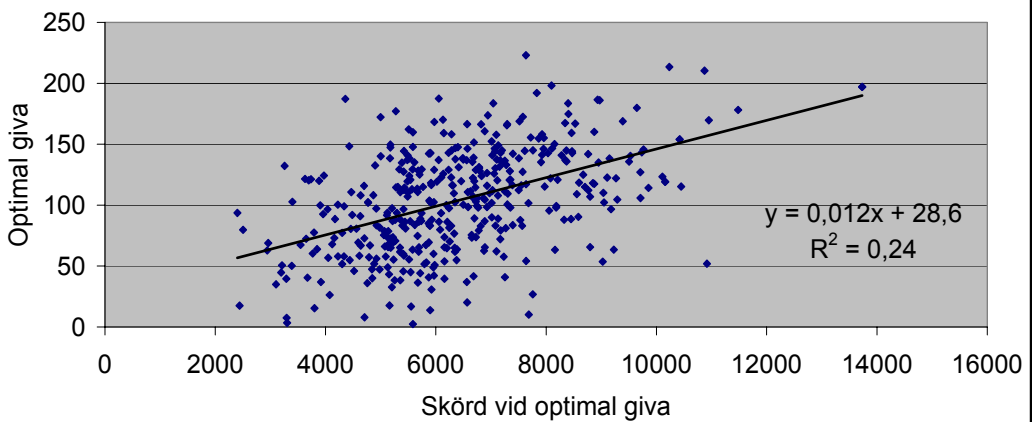


Gissning/kvalificerad bedömning

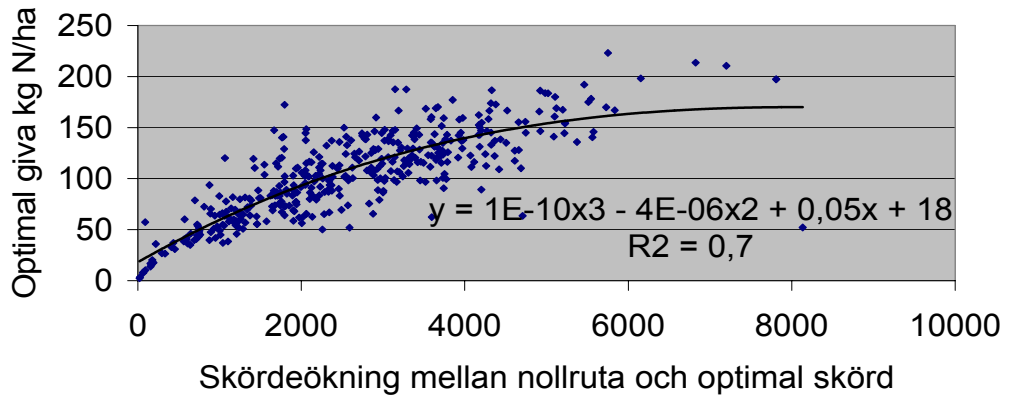
Brunnby 5 juli



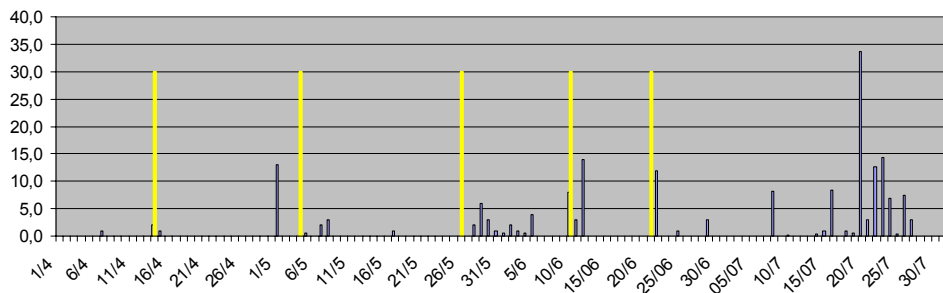
Samband mellan skörd vid optimal giva och optimal giva



Samband mellan skördeökning vid optimal giva och optimal giva



Nederbörd mm/dygn Sigtuna



Gödslingstidpunkter i M3-2271 på Wij, Kvävestrategi i höstvetete, markerade med staplar 30 mm höga