



Hushållnings
sällskapet

Ekonomisk jämförelse av ekologisk och konventionell odling

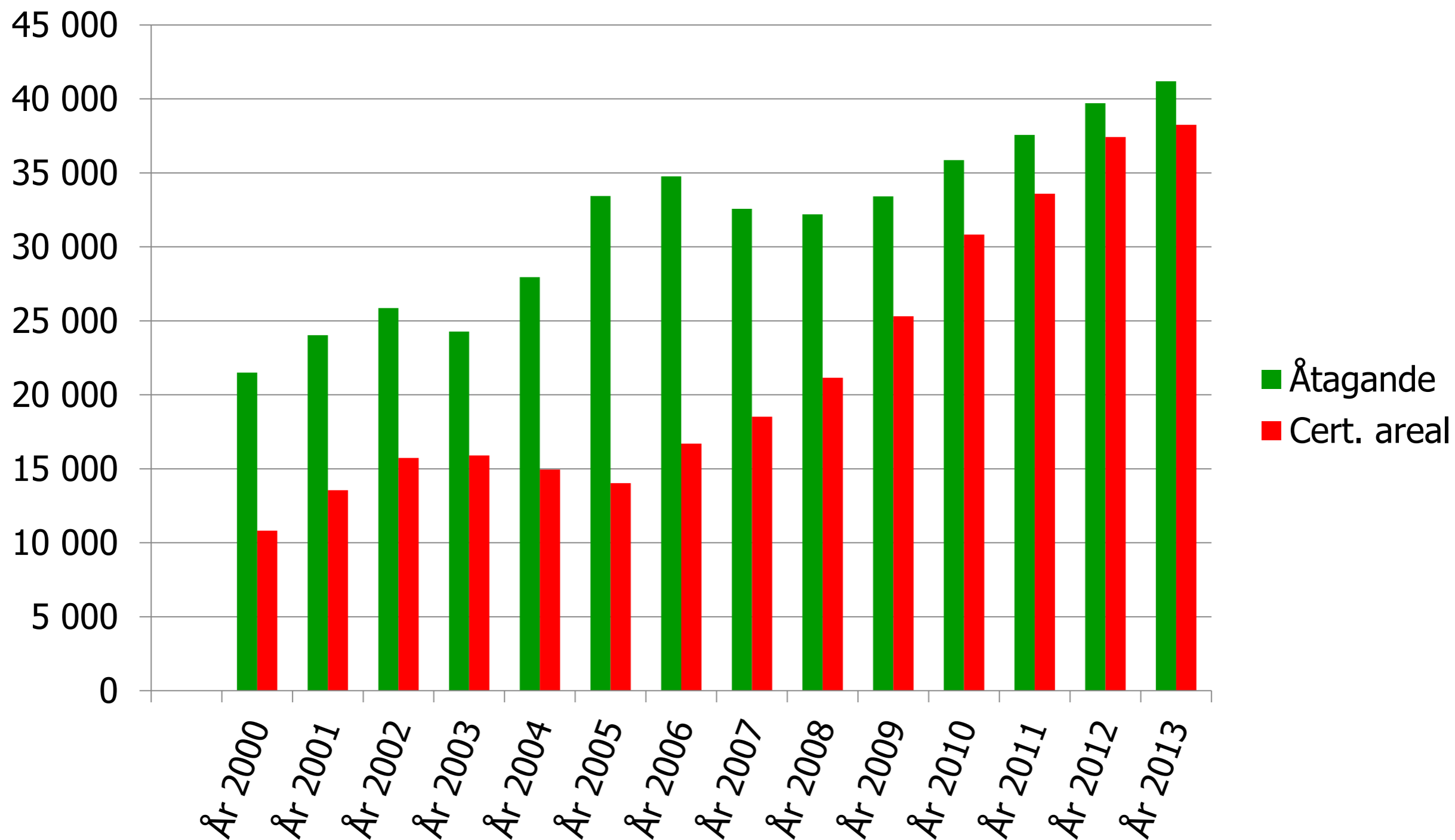
ÖSF-konferens 2013

Madeleine Wiström och Isac Svärd, Hushållningssällskapet

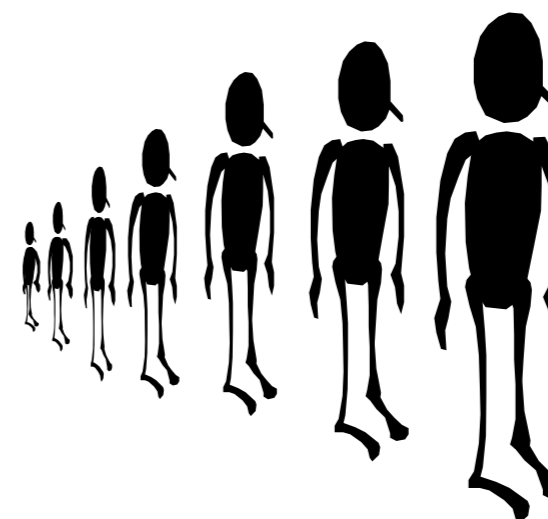
	Total åker 2013 Areal, ha	EKO 2013 Areal, ha	EKO 2013 %
Östergötland	200 404	41 715	21
Boxholm	3 332	1 143	34
Finspång	7 375	2 213	30
Kinda	8 282	2 401	29
Linköping	42 498	9 843	23
Mjölby	23 746	2 880	12
Motala	24 537	3 506	14
Norrköping	34 746	6 069	17
Söderköping	13 579	4 480	33
Vadstena	14 226	1 073	8
Valdemarsvik	9 335	2 690	29
Ydre	3 506	1 267	36
Åtvidaberg	6 354	2 144	34
Ödeshög	8 888	2 006	23

Antal ha

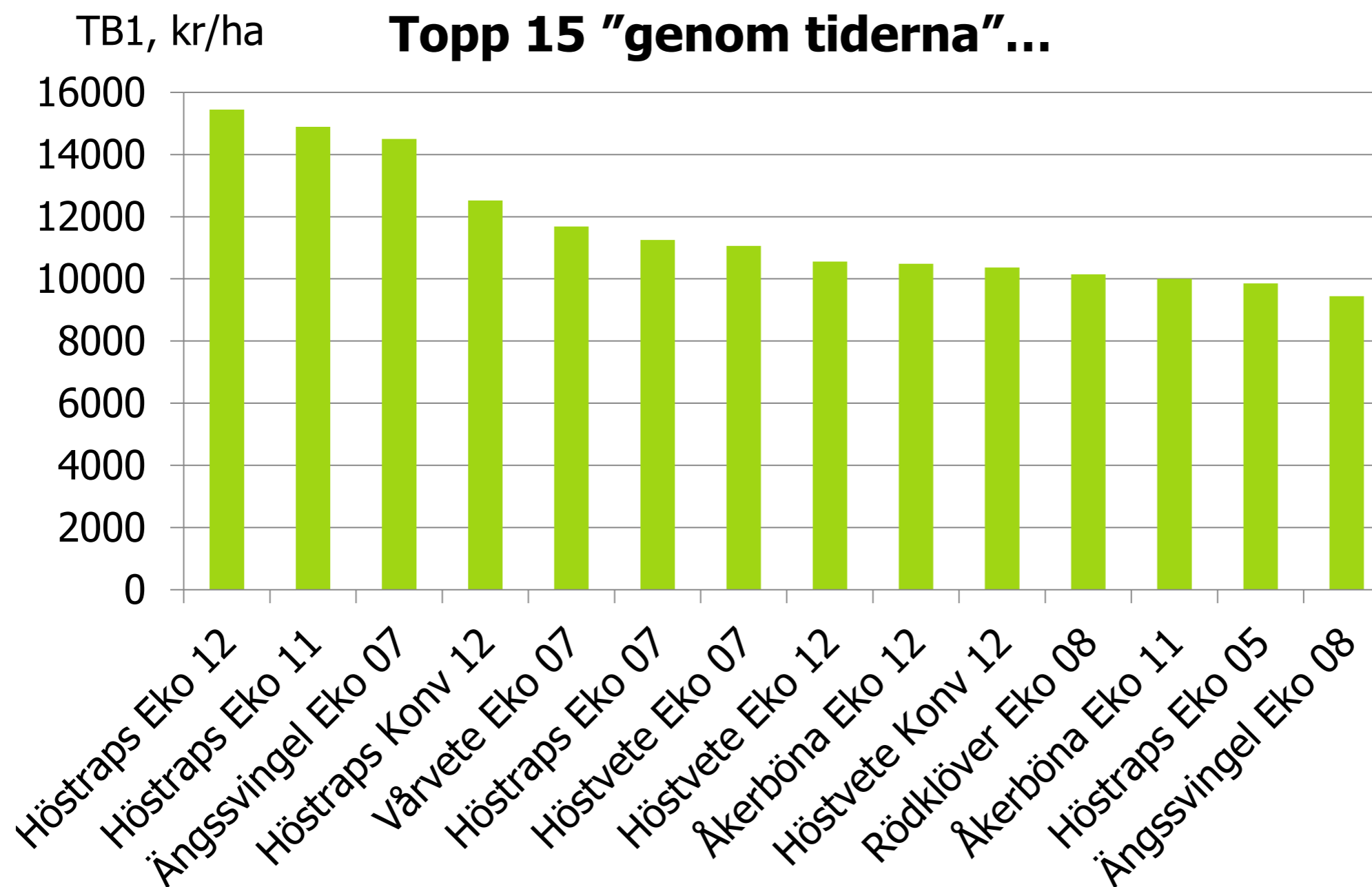
Ekologisk areal i Östergötland



Varför EKO?



Ekonomisk jämförelse av ekologisk och konventionell odling



Hushållningssällskapets efterkalkyler

TB1 Skördeintäkt minus alla direkta kostnader, inkl rörlig maskinkostnad

(Direkta kostnader = torkning, frakt, avgifter, analyser, rörlig maskinkostnad, lejda tjänster, ränta på rörelsekapital)

TB2 även fast maskinkostnad och arbete

TB3 arrende och gårdsstöd inkluderat

2011-02-09

Efterkalkyl 2010
Höstvete Bröd

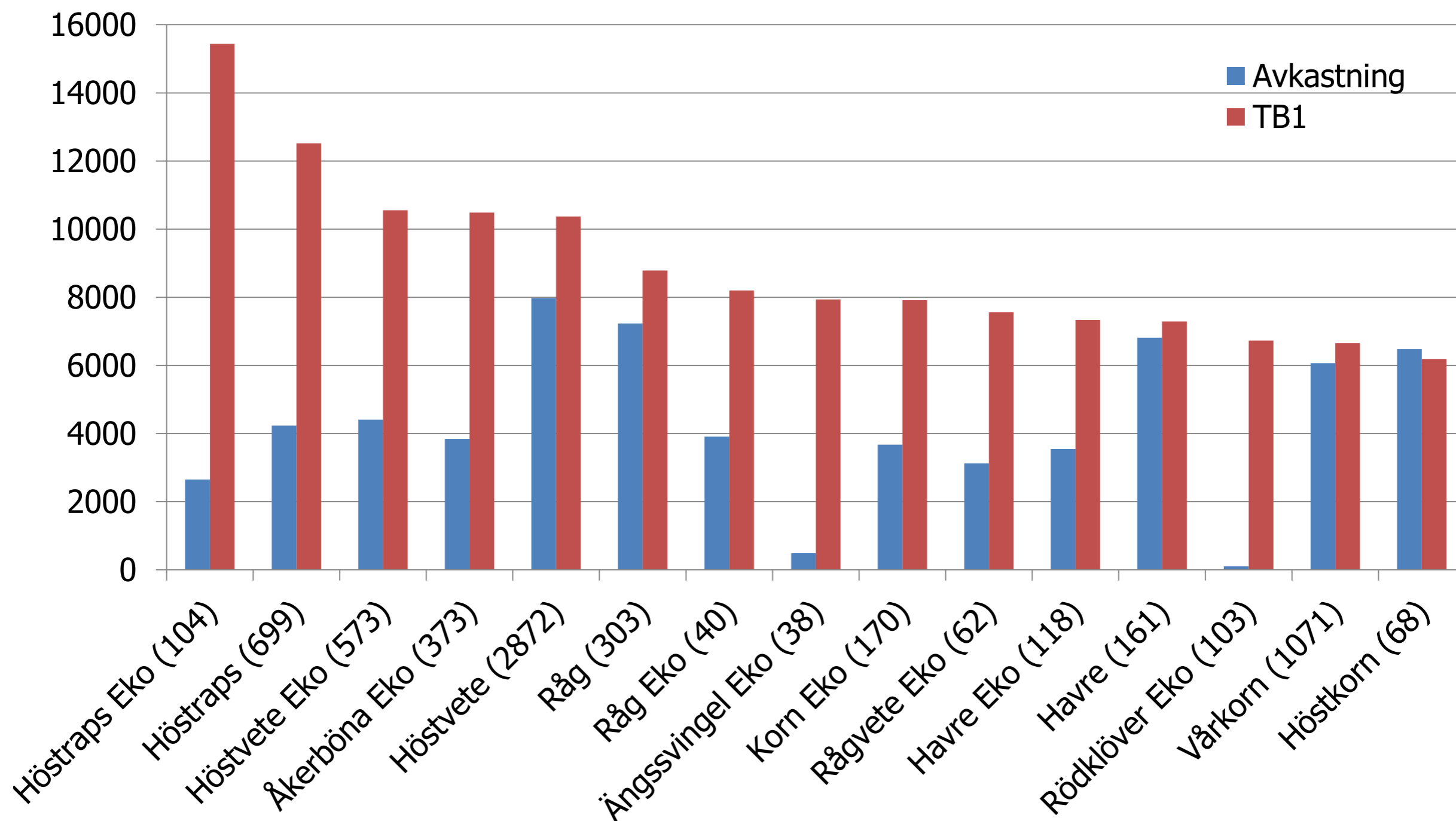
HS E
KLOSTERGÅRDEN

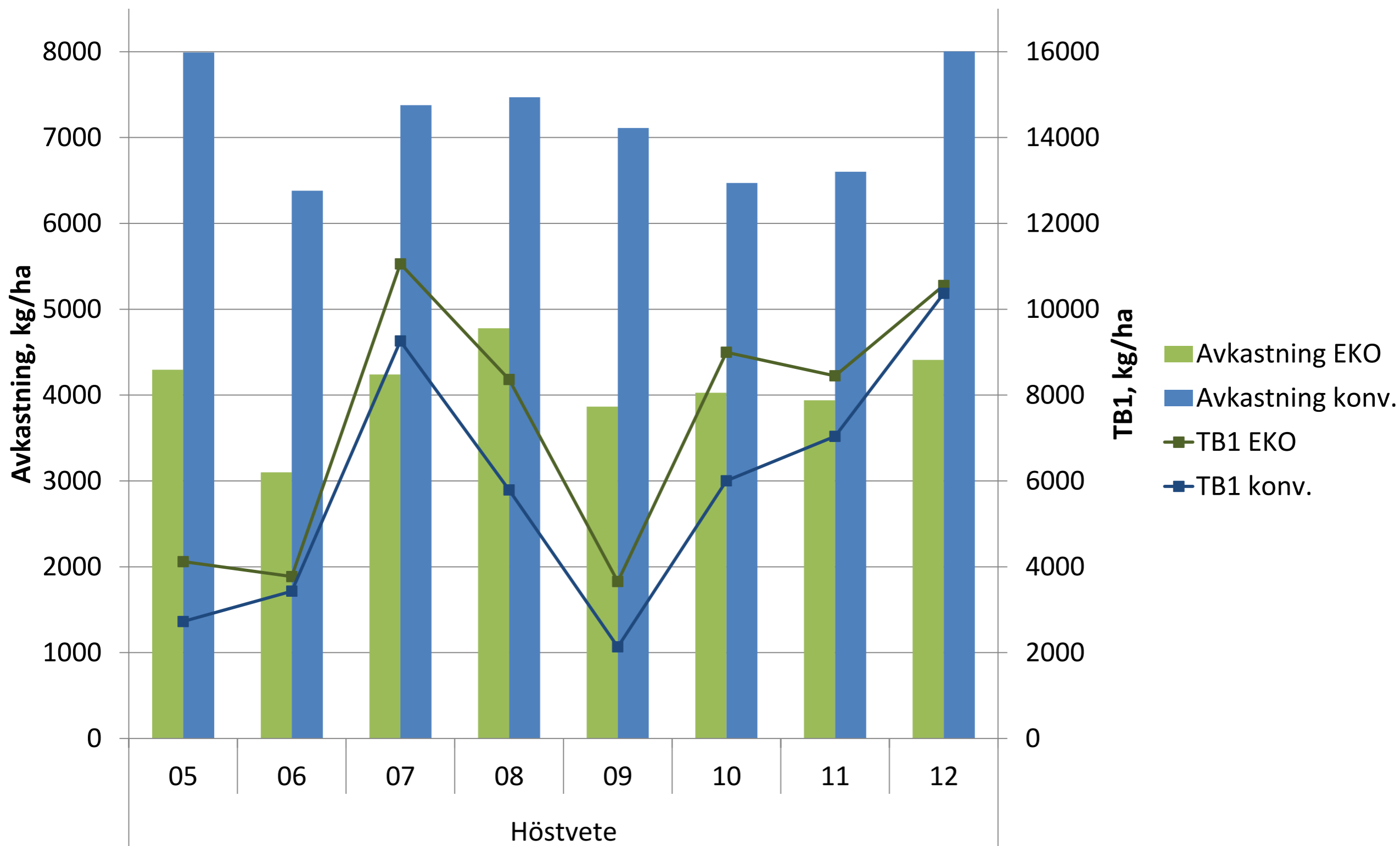
Skiftetsbeteckning: Höstvete Bröd
Skiftetsnamn: Heta Gården

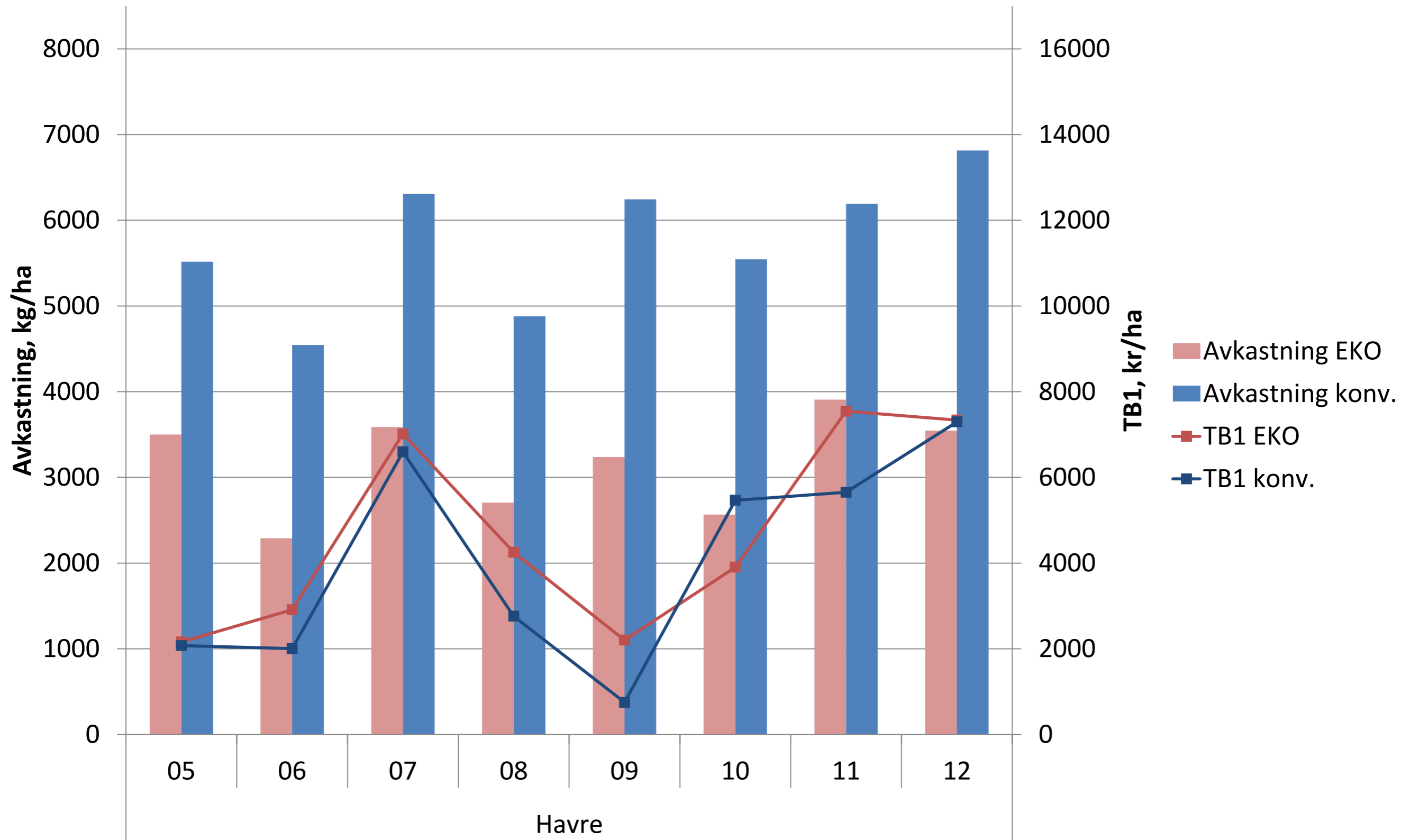
Påfrukt: 69,13 ha
Areal: 69,13 ha

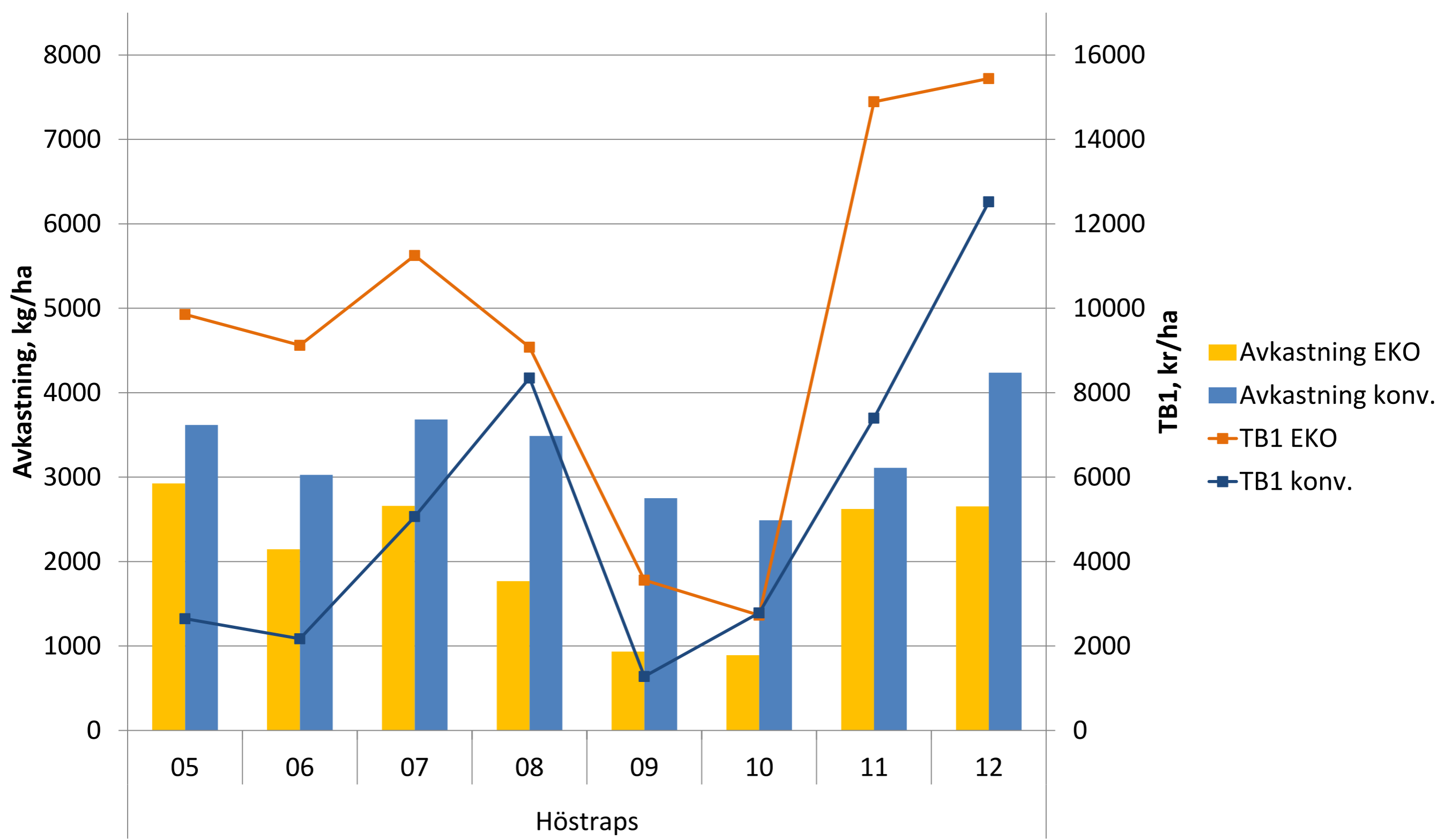
Instäcker	Per hektar		Totalt	Kvant	Pris	Kostnad	Andel av prod kost
	Kvant	Pris					
Slödet	6476	1,30	8418	443574	10715	1,32	
Övriga EU Stöd			155				
Summa Instäcker			8 495 kr			597 283 kr	
Direkta kostnader							
Utställe							
Gödsel	192,7306	3,70	712	130,70,5	50581		
NPK 27-3-3 S							
NS 27-4-A-xx							
PK Jastering	396	2,8	1108	27355,6	76586	0,23	13%
Vätskydd	208	1,87	390	14410,1	26947		
Acanto							
Beta-Baytrid							
Kvikbröt	0,3	390	96	17,2825	6740	-0,01	4%
Stämme XI	1,0	41	68	2,652	4701	0,15	10%
Armsve	0,2	160	41	69,13	2834		
Checkor Power	0,6	557	46	17,112	2236		
MCPA 750	0,1	1860	334	41,478	23163		
Harmony Plus 50 T	0,3	88	268	9,9558	18518		
Växmedel DP	1,1	39	22	17,6	1549		
Dyplon Mokol Optica Melagro	0,4	33,5	43	76,827	2996		
Summa direkta kostnader	0,2	133	28	14,58	167		
Bruttoresultat			3134			216226	0,49
Övriga rörliga kostnader							
Turkning							
Ödla avg							
Hägg							
Analys	0,3	3,07	27	4633	17050	0,04	3%
Övrigt							
Drivna Traktorer (Driv pr: 7,17 km)							
Rörlig maskinkostnad							
Lejd maskin	3,7	102	377	24816	67402	0,14	9%
Ränta rörelsekap							
Summa övriga rörliga kostnader	6,263	9%	976	432936	10823	0,23	16%
Täckningsbidrag 1			3 036 kr			209 889 kr	
Arbete och fasta maskinkostnader							
Arbete							
Fast maskinkostnad	4,00	240	960	276,52	66365	0,13	10%
Summa Arbetskostnader			1867		62701	0,14	9%
Täckningsbidrag 2			1 169 kr		129066	0,29	19%
Arrende							
Gårdsstöd							
Täckningsbidrag 3			2260		155243	0,33	23%
Totalt produktions kostnad			1 469 kr		101 562 kr	1,49	100%

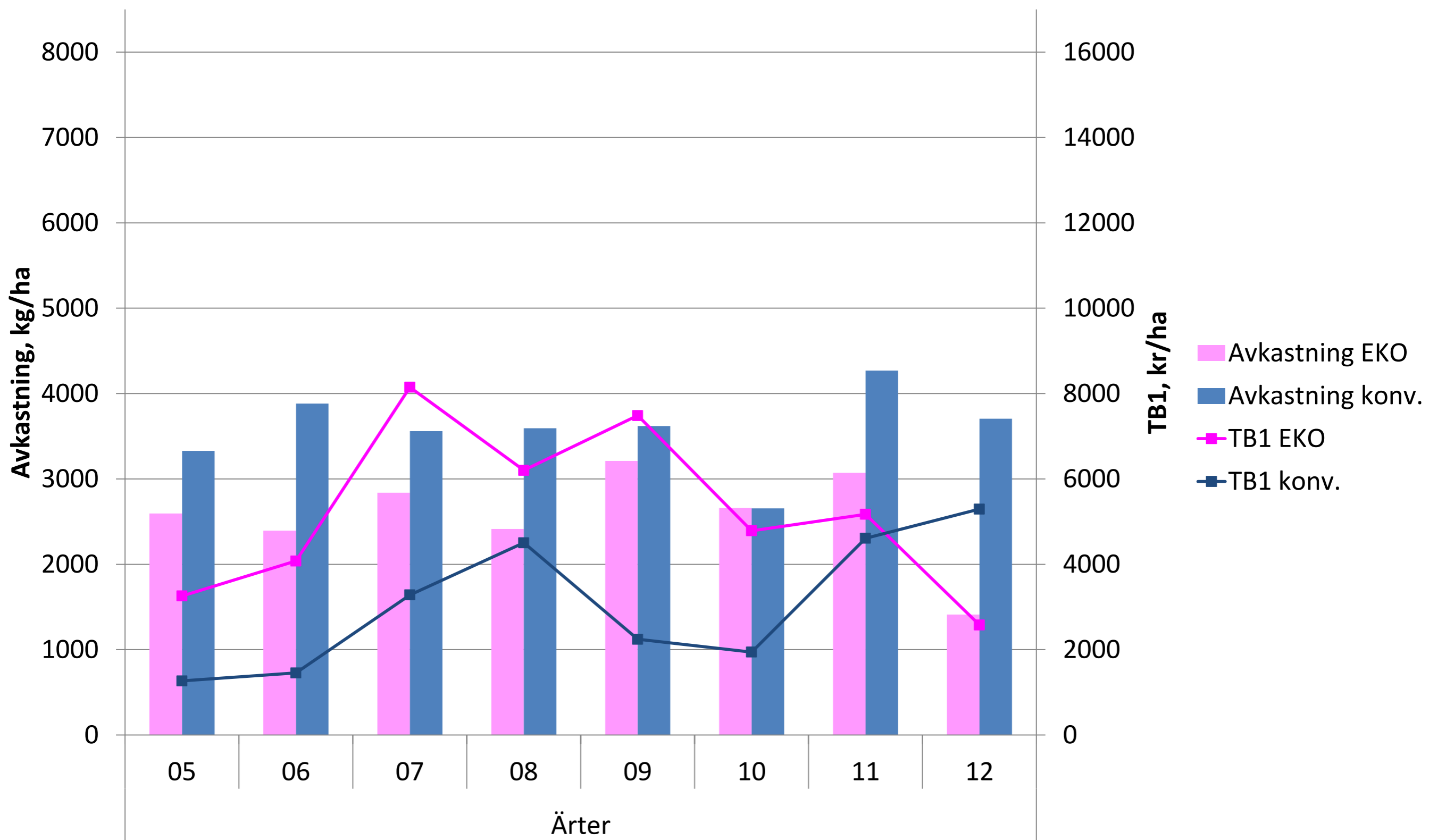
Avkastning och TB1, Alla grödor (topp 15) 2012











Räkneexempel på 100 ha gård

Gröda	Areal, Konv	TB1, 05-12	Areal, Eko	TB1 Eko, 05-12
Höstvete	70	5843	60	7371
Höstraps	10	5275	10	9491
Havre	10	4074	10	4666
Ärter	10	3074	10	5213
Träda			10	0
Summa	100	533 223	100	635 958

Differens 102 735 kr mer i TB1 på Eko

Per hektar **1027 kr/ha mer i TB1 för Eko**