

Maria Källming 2025-01-29

# Ny rådgivning för robust primärproduktion

# Bakgrund

## Regeringsuppdrag till Jordbruksverket

- Fortsätta arbetet med att bygga upp en livsmedelsberedskap tillsammans med Livsmedelsverket och SVA . Bland annat åtgärder för uppbyggnad av **omsättningslager** för livsmedelssektorn.
- Stärka beredskapen för primärproduktion av livsmedel i hela Sverige genom att ta fram ändamålsenlig **rådgivning** och **investeringsstöd**.
- Nationella medel
- Hög prioritet från politiken
- Investeringsstöd och rådgivning ska redovisas 1 april 2025

# Investeringsstöd och rådgivning

Ska stärka företagens förmåga att förebygga och hantera svåra påfrestningar till följd av:

- Störningar och avbrott i
  - elförsörjning eller annan energiförsörjning
  - vattenförsörjning inom animalieproduktion
  - transporter som ökar behovet av lagring och bearbetning av råvara
  - IT-tjänster
- Cyberangrepp
- Begränsad tillgång till kritisk insatsvara
- Risk för stöld och sabotage mot lagrad råvara eller kritisk insatsvara

# Rådgivning

- Kunskapshöjande åtgärder
- **Enskild rådgivning**
- Gruppaktiviteter

# Varför Greppa Näringen?

- Utnyttjar existerande nätverk, kommunikationskanaler och administrativa system
- Skapar naturlig koppling till andra rådgivningsmoduler där beredskapstänk ingår, t ex utfodring och vattenhushållning
- Integration i Greppa Näringen säkrar rådgivningens fortlevnad framåt

# 1X Beredskapsanalysen

## Upplägg

- 9 timmar
- Möjlighet till ytterligare 4 timmar expertrådgivning
- Möjlig att genomföra digitalt om långa resvägar

## Målgrupp

- Kommer att erbjudas i hela Sverige
- Ska kunna utföras av rådgivare med olika kompetensområden beroende på gårdens driftsinriktning

# 1X Beredskapsanalysen, forts

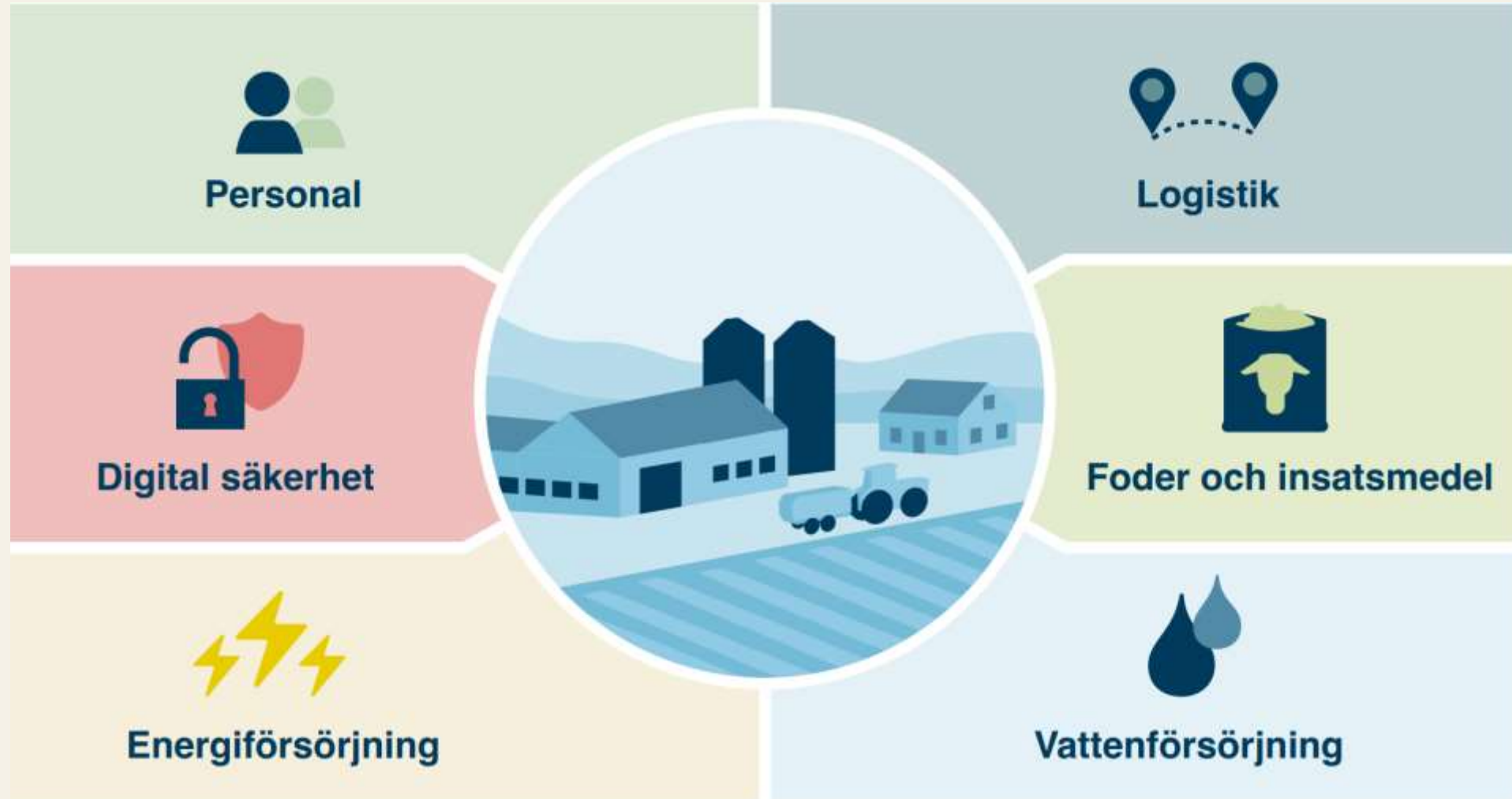
## Innehåll

- Motivera lantbrukaren
- Inventera risker och sårbarheter i produktionen
- Gör en åtgärdsplan
- Informera om investeringsstöd

## Rådgivningsverktyg

- Verktyg för att:
  - Identifiera risker och sårbarheter i produktionen
  - Visualisera var det är mest relevant att vidta åtgärder
- Indelat i områden
- Frågebatteri/checklista

# En första skiss av Beredskapsanalysen 1X





# Bondenytta

- Koll på risker och sårbarheter i produktionen
- Strategi för att hantera en eller flera svaga punkter
- Extra rådgivning för hjälp att genomföra åtgärder i praktiken
- Information om investeringsstöd

# Tidsplan

## 2025

7 februari	Sista dag för anbud test av rådgivning
24 februari	Test av rådgivning startar
7 april	Test av rådgivning slutar
maj	Nationell upphandling av rådgivning 2025-2026
september	Modulkurs för rådgivare
september	Rådgivning startar

## 2026

Rådgivning pågår i Jordbruksverkets regi

## 2027

Rådgivning övergår i Länsstyrelsernas regi

# Vi målar fan på väggen...



**... för att kunna sätta mat  
på bordet i alla lägen!**



# Tack!