

SMITTSÄKRAD BESÄTTNING GRIS
ASF-STATUS
MELLANSVENSKA
VÄXTODLINGSKONFERENSEN DEN 24 JANUARI 2024



Ny programstatus godkänd av Jordbruksverket

Arbetet har tagit utgångspunkt i:

- EU's lagstiftning för transport i ett smittat område
- Kraven Jordbruksverket ställer i ett smittat område

EU-lagstiftningen bygger på erfarenheter från de länder i EU som kämpas med ASF under snart 10 år

 **Distriktsveterinärerna**



Lundens Djurhälsovård AB



Gård&Djurhälsan

FRISKA DJUR GER VÄLMÄENDE GÅRDAR

Besättning i smittat område

Förbud mot flytta grisar och lämna grisar till slakt

Undantagstillstånd kan utfärdas om man uppfyller:

1. Biosäkerhetskrav från Jordbruksverket/EU

= motsvarar ASF-status i SSB

2. lagringskrav för halm och spannmål

→ Godkännande av officiell veterinär

- Klinisk övervakning/prover
- Besök av officiell veterinär inom 24 h innan varje transport



ASF-status = beredskap

- Anslutning är frivilligt
- Måste uppfylla kraven för SSB Gris GRUND
- Vissa utvalda krav för SSB Gris SPETS
- Specifika krav för ASF-status
- Godkänd – Icke Godkänd



FLÖDE PÅ GÅRD

Johanna Fjelkner

grishälsoveterinär Gård & Djurhälsan och
programansvarig Smittsäkrad Besättning Gris

Mathias Hellström

Stäholms Lantbruk AB, Köping
Gyltuppfödare

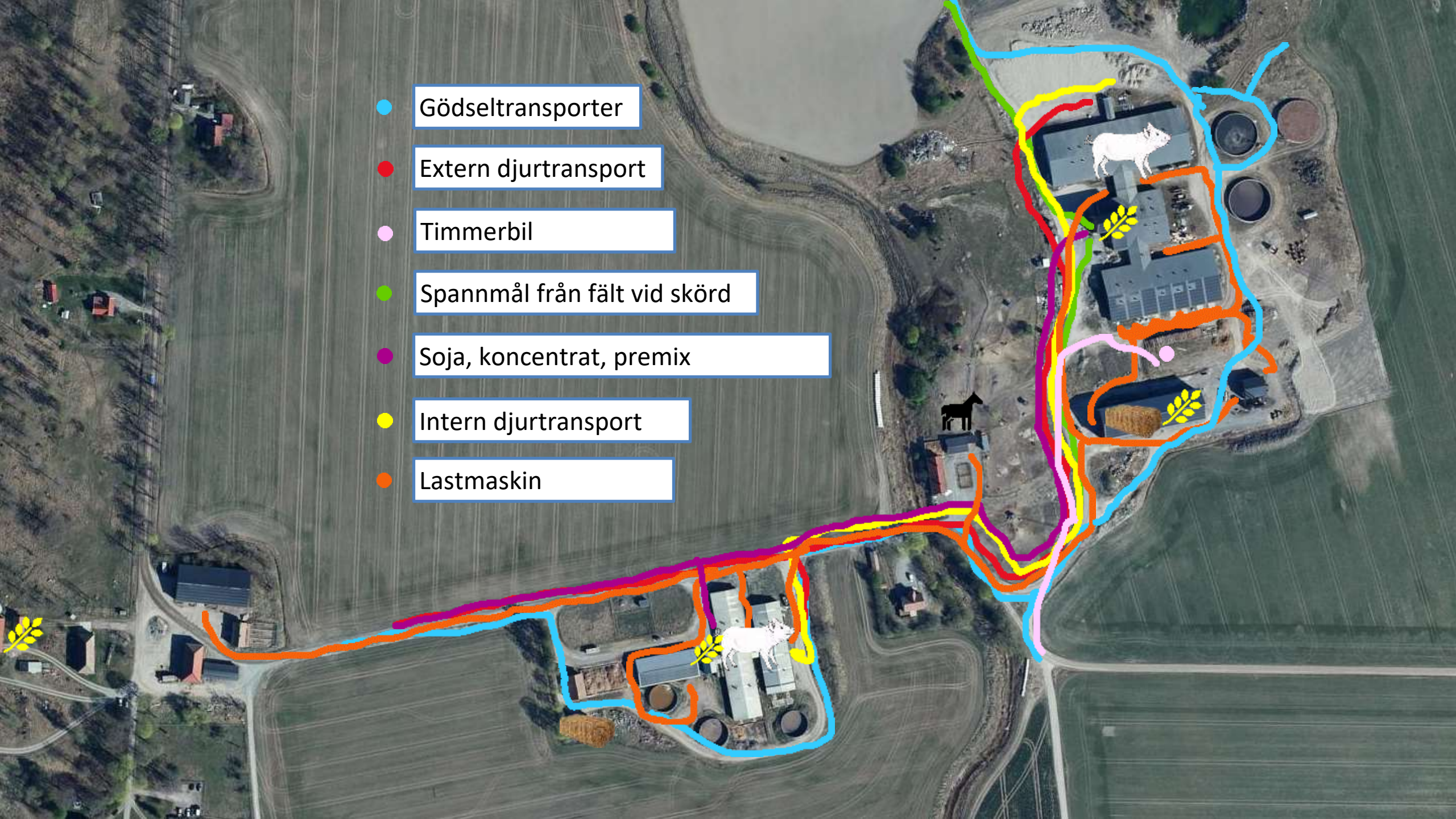
Om gården

- Gyltuppfödning
 - 300 suggor
 - Försäljning av ämnen, obetäckta och dräktiga
 - Slaktgrisar
- Växtodling
- Energiproduktion
- 8 medarbetare
- Fodertillverkning

NUVARANDE FLÖDEN



- Gödseltransporter
- Extern djurtransport
- Timmerbil
- Spannmål från fält vid skörd
- Soja, koncentrat, premix
- Intern djurtransport
- Lastmaskin



GRÄNSEN IN TILL GRISARNA

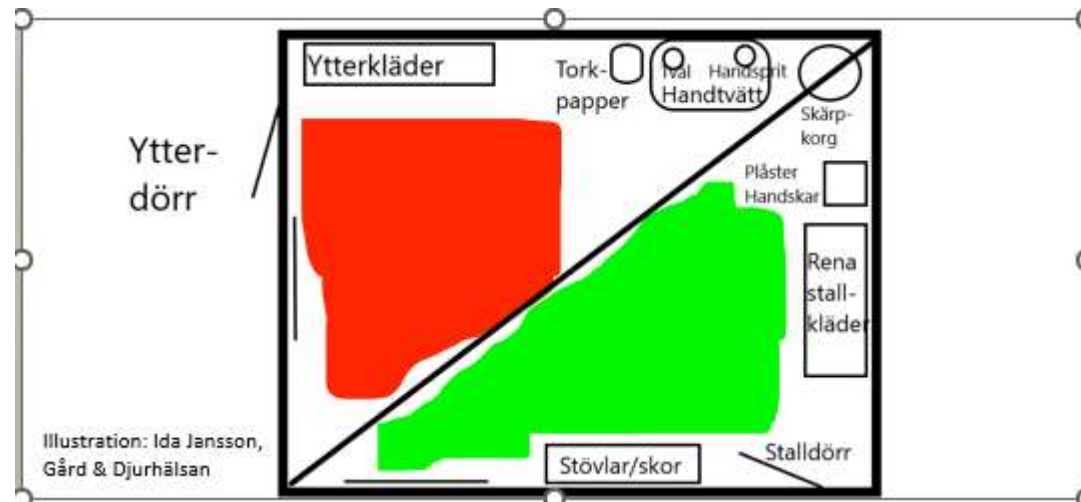
FÖR PERSONAL OCH BESÖKARE



STOPPA SMITTAN – DET LÖNAR SIG!

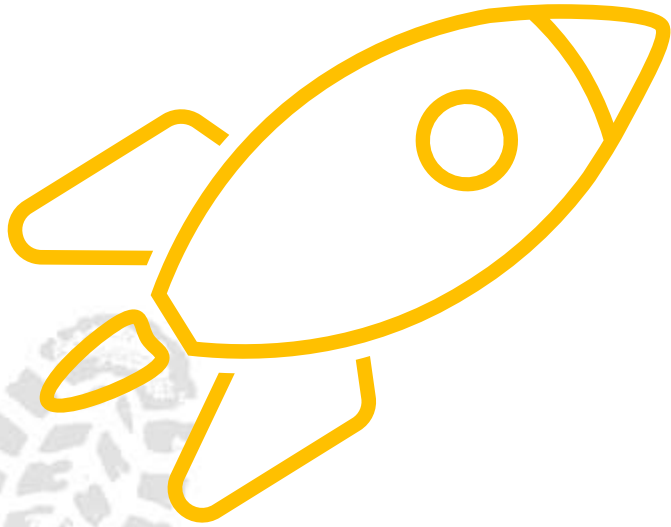
Bild från befintlig sluss?

- Gärna med en färglagd skiss, se förslag nedan



DEN YTTRE GRÄNSEN

FÖR ATT FÖRHINDRA DIREKTA KONTAKTER OCH MINIMERA RISKEN FÖR INDIREKTA KONTAKTER



NYA FLÖDEN





● Gödseltransporter

● Externa/yttre transporter

● Timmerbil

● Lastmaskin - internt

Tvättplats

● Lastmaskin - externt

STAKETET

Ett stängsel...

Minimikrav finns på:
<https://www.smittsäkra.se>

...ska ses som en del av de biosäkerhetsåtgärder som behövs för att minska risken för introduktion av smitta

...lägger ett ytterligare skyddslager till en grundläggande biosäkerhetsplan

...utgör en visuell påminnelse för både personal och besökare att de kommer in i ett biosäkerhetsområde

...kan bidra till att säkerställa att andra biosäkerhetsrutiner följs.



● Gödseltransporter

● Externa/yttre transporter

● Timmerbil

● Lastmaskin - internt

Tvättplats

● Lastmaskin - externt

● Yttre staket

● Passager

Tvättplats

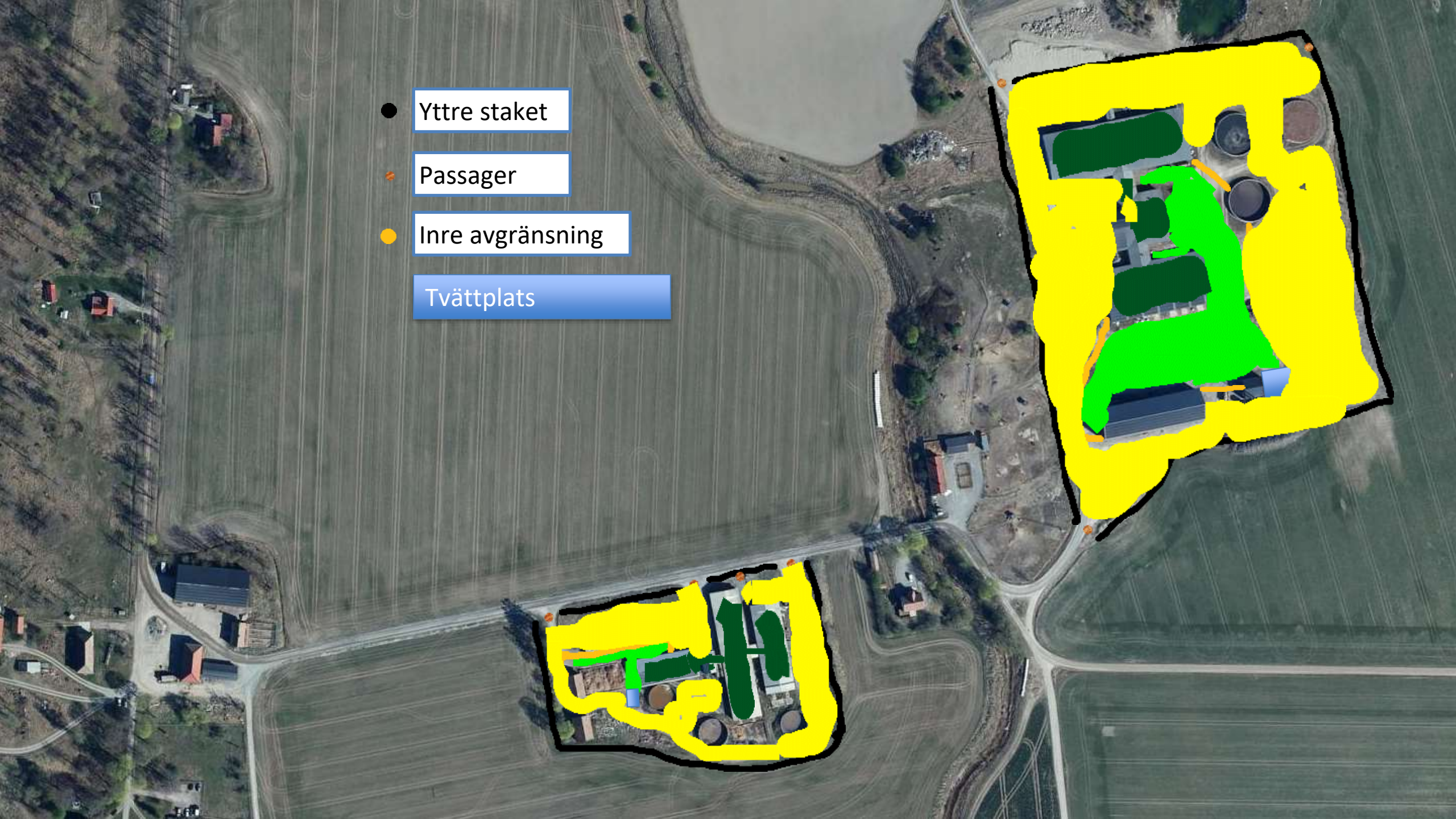


● Yttre staket

● Passager

● Inre avgränsning

Tvättplats



Tack för uppmärksamheten!

