

Spridning och förekomst av nya ogräs

Mellansvensk växtodlingskonferens 26:e januari 2022

Leif Johansson, Växtskyddscentralen



Europeiska jordbruksfonden för
landsbygdsutveckling: Europa
investerar i landsbygdsområden

Vilka gräsogräs ökar?

- Renkavle
- Lostor
- Storven
- Hönshirs
- Råttsvingel
- Rajgräs

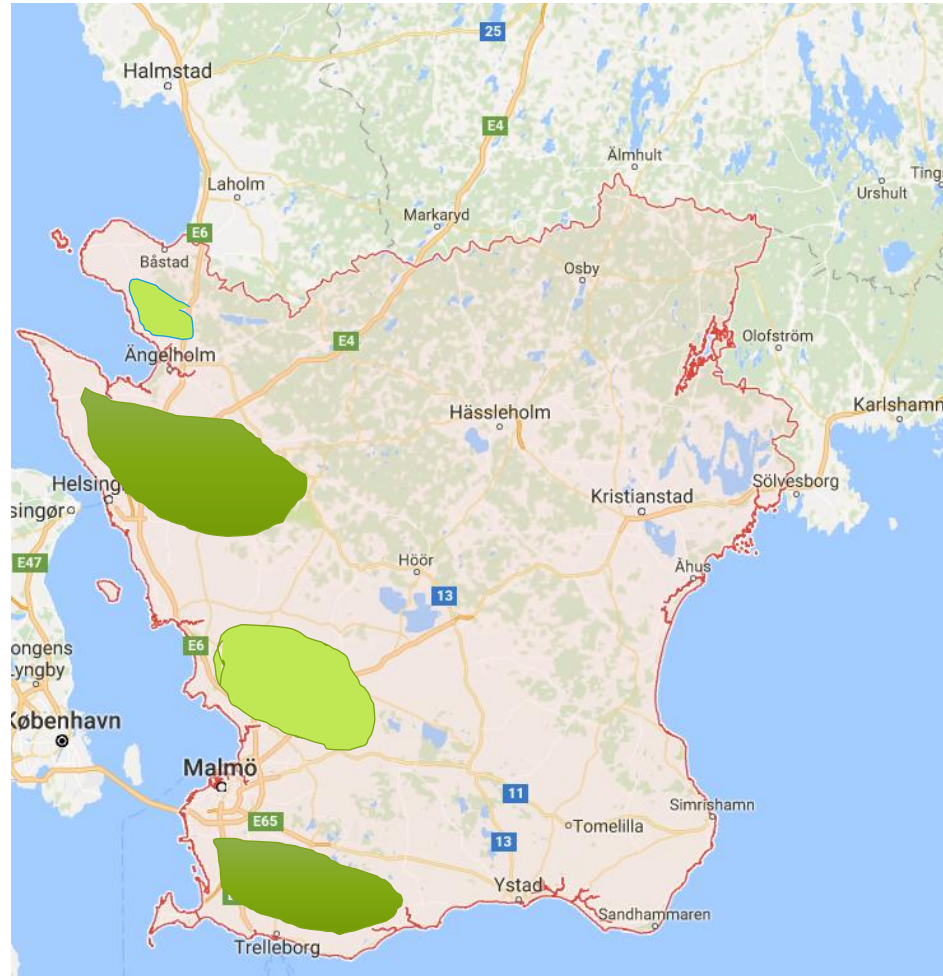


Kartbilder över renkavlens utbredning

Sammanställda av Jordbruksverkets ogräsrådgivare

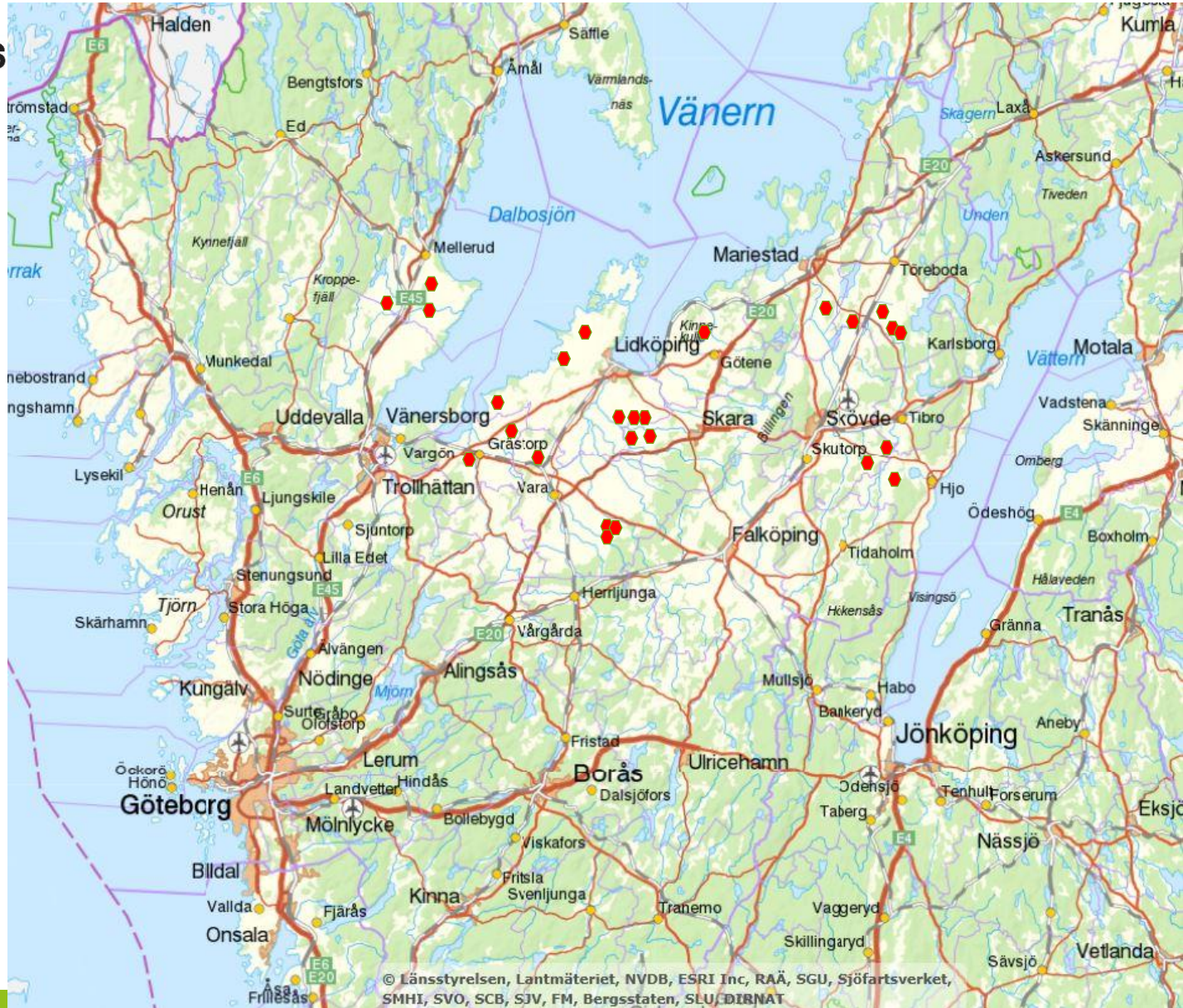


Renkavlens utbredning i Skåne

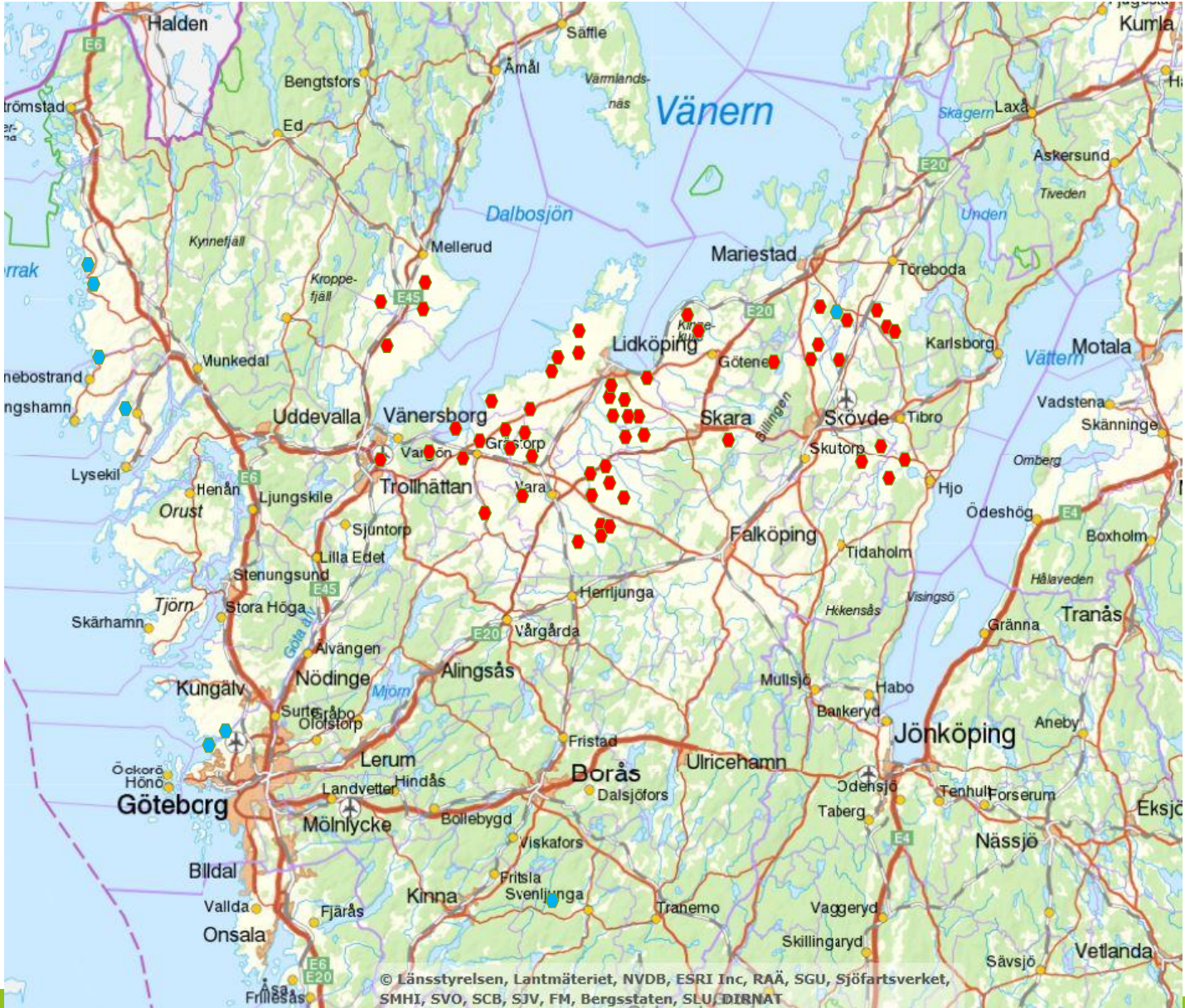


Källa: Jordbruksverkets ogräsrådgivare

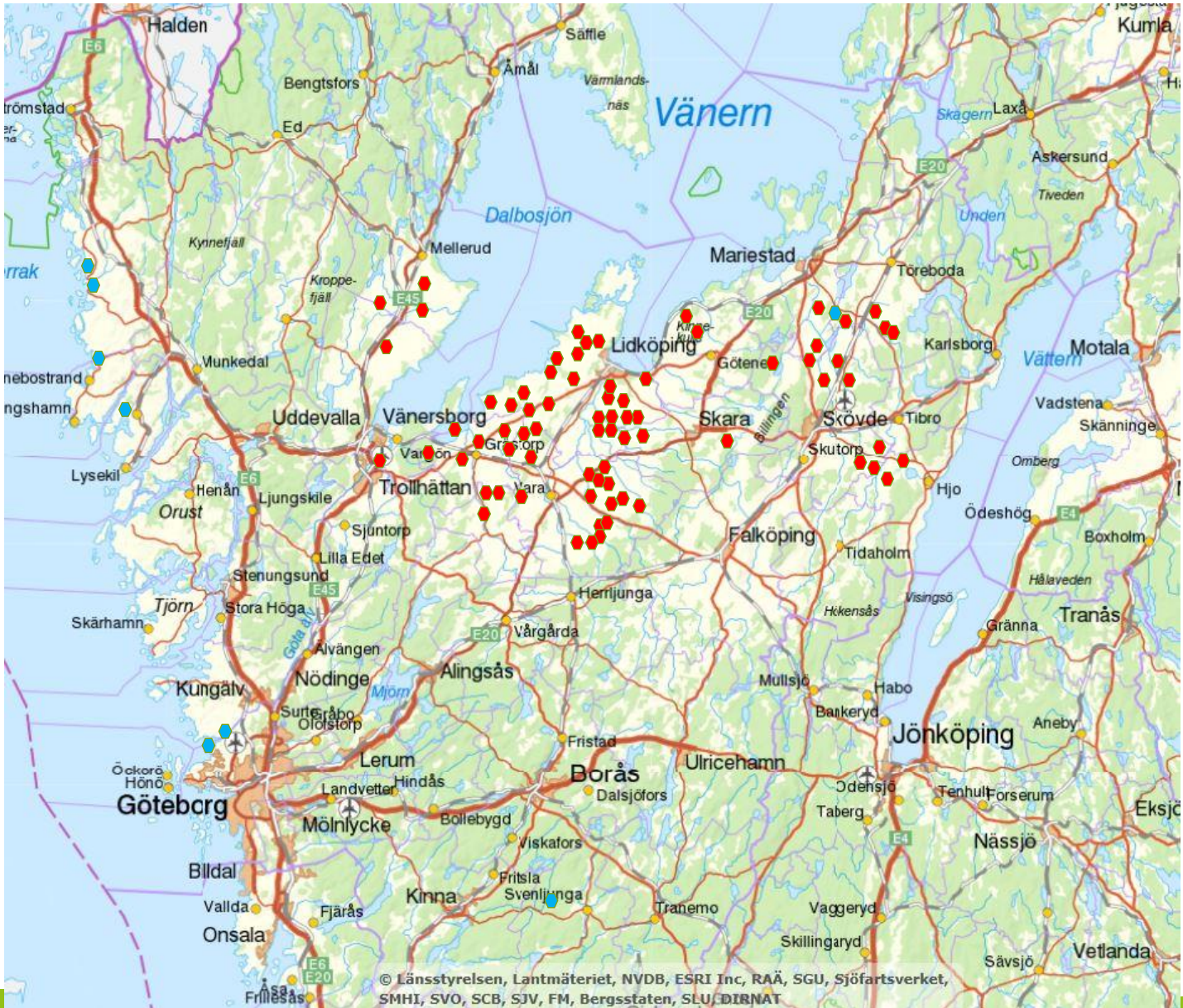
Renkavle i Västra Götaland 2016



Renkavle i Västra Götaland, 2019



Renkavle i Västra Götaland, 2021





Känd förekomst av
renkavle, 2016



Känd förekomst av
renkavle, 2020



Känd förekomst av
renkavle, 2021



Varför ökar gräsogräs i området?

Oftast höstgrodda, gynnas av ensidiga höstgrödeväxtföljder

Jordart

Renkavle, lostor, råttsvingel

Ökar i områden med många höstgrödor i växtföljden



Varför ökar gräsogräs i området?

Klassisk epidemiologi, sprids i områden där det redan är etablerat

Maskiner, djur



Varför ökar gräsogräs i området?

Klimat/väder

Längre och mildare höstar

”Normaltemperatur” december, Norrköping

1961 – 1990: - 1,5° C

1991 – 2020: + 0,2° C

